

LES GIVRÉES³



ÉCO-FEST'HIVERNAL DE CHANSONS FRANCOPHONES
DU 19 AU 27 JANV. 2024 À MILLAU

NACH | BARCELLA | MAÏA BAROUH | MANU GALURE | KARIMOUCHE
DAVID LAFORE | ADÉLYS | RADIO BISTAN | JAMAIS CONTENTS
TÊTE D'AMPOULE | BLONDE HIVER

LE
THÉÂTRE
DE LA MAISON
DU PEUPLE
DE MILLAU

SCÈNE CONVENTIONNÉE
D'INTERÊT NATIONAL
ART EN TERRITOIRE

05 65 59 47 61

  maisondupeuplemillau.fr



MILLAU
VILLE D'ART
ET D'HISTOIRE

M
MILLAU

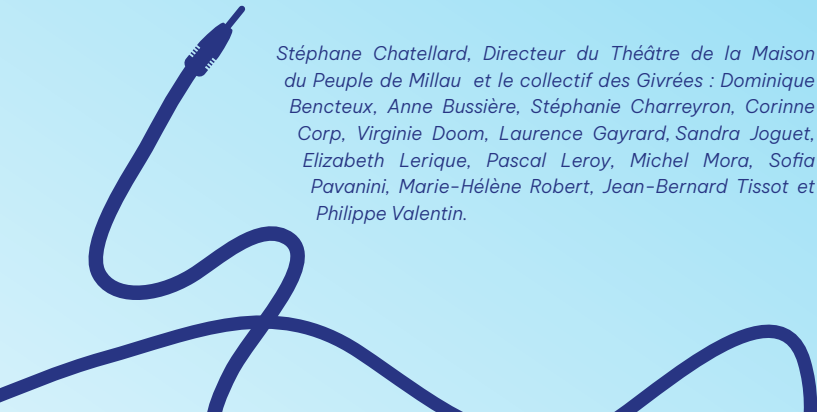
LE MOT DES MEMBRES DU COLLECTIF

De la chaleur en plein hiver : OUI mais sans dépenser trop d'énergie : c'est possible !

C'est le défi du collectif des Givrées qui œuvre à vous proposer une série de concerts et de rendez-vous originaux pour cette troisième édition. Côté concerts, nous vous proposons une palette de la nouvelle vague de la chanson francophone avec des artistes dont les noms commencent à résonner un peu partout, et des découvertes, des pépites. Soyez curieux, vous ne le regretterez pas ! Il y en aura pour tous les goûts et pour tous les publics avec 12 concerts !

En plus de poursuivre des tarifs toujours bas, la possibilité de faire livrer des chansons et la défense d'un projet convivial et écoresponsable, Les Givrées 2024 proposeront des rendez-vous inédits et originaux : un train événementiel animé pour aller à un concert-spectacle, un escape game, un festival off, etc..

Pour les habitués, vous serez encore surpris par la qualité des propositions artistiques professionnelles et amateurs et par l'originalité des actions autour des concerts. Pour les novices, préparez-vous à être surpris, ému, à partager de belles découvertes, le tout dans un contexte chaleureux : de quoi réchauffer notre hiver !



Stéphane Chatellard, Directeur du Théâtre de la Maison du Peuple de Millau et le collectif des Givrées : Dominique Bencteux, Anne Bussière, Stéphanie Charreyron, Corinne Corp, Virginie Doom, Laurence Gayrard, Sandra Joguet, Elizabeth Lérique, Pascal Leroy, Michel Mora, Sofia Pavanini, Marie-Hélène Robert, Jean-Bernard Tissot et Philippe Valentin.

SOMMAIRE

Artiste fil rouge : David Lafore	p. 4
J'ai dormi près d'un arbre	p. 5
Radio Bistan	p. 6
Partenariat Lio Occitanie	p. 7
Jamais Contents	p. 8-9
Karimouche - Lison	p. 10-11
Nach - Blonde Hiver	p. 12-13
Maïa Barouh - Adélyls	p. 14-15
Barcella	p. 16-17
Récap planning	p. 18-19
BAC et résidences de création	p. 20-21
Jeux : Escape Game - Timeline Live -	p. 22-23
Parcours de la chanson francophone - Jeu Radio Larzac	
hUbert Hits	p. 24-25
Expos	p. 26
Actions de médiations	p. 27
La démarche écoresponsable des Givrées	p. 28-29
Les Givrées sur les ondes - Les Givrées font leur cinéma -	p. 30-31
Sieste musicale au musée - Atelier MESA Chat GPT	
Le festival OFF - Restauration - Fanzine - Produits dérivés	p. 32-33
Billetterie	p. 34

David Lafore

ARTISTE FIL ROUGE

Retrouvez David Lafore tout au long du festival des Givrées

« La chanson givrée a un nouvel ambassadeur. » Sud-Ouest

Burlesque et tragique, entre dinguerie et mélancolie, David Lafore excelle dans l'art d'injecter l'instant présent dans ses récitals.

Comédien et chanteur, guitariste et poète : sur scène, ce singulier artiste pluriel donne l'impression d'être plusieurs. A tel point que cela devient la réalité : son comparse Gildas Etevenard le rejoint alors pour un duo lui aussi dédoublé : version concert-lecture d'un côté, version « boum-boum » de l'autre.

En mode concert-lecture, le duo vagabonde entre les chansons absurdes ou « saudade » de David et les textes de Rimbaud ou Bukowski. En mode « boum-boum », il passe du punk-rock au groove, soutenu par la batterie de Gildas. Au gré de ces

trois formules et de sa fantaisie, David Lafore va agrémenter le festival de ses improvisations facétieuses et de moments uniques. Comme autant de cristaux de givre !

<https://www.davidlafore.com/>



(© Dominique Lila)

Jeudi 25 janvier à 18h

David Lafore en solo

Seul en scène, on dirait pourtant qu'ils sont plusieurs ! Un chanteur, auteur, compositeur évidemment, mais aussi un comédien tour à tour tragique et burlesque.

Car la dinguerie côtoie la mélancolie, la folie souffle le chaud, le froid, parfois simultanément.

1h / Salle d'exposition temporaire du Musée de Millau et des Grands Causses / Entrée gratuite / Sur réservation au 05 65 59 01 08



Vendredi 26 janvier

vers 23h

David Lafore formule boum boum After dansante

Dans cette version "boum boum", David Lafore est rejoint par le batteur et le chanteur Gildas Etevenard. Leurs univers se mêlent, nous faisant passer, de morceaux clairement punk-rock à d'autres très groove ou sensibles, en passant par les facétieuses improvisations du maître de cérémonie.

1h / Hall du théâtre après le concert de Nach (page 12) / Gratuit

Samedi 27 janvier

à 15h à la MESA

Dans ce format particulier du concert/lecture, David Lafore et Gildas Etevenard, nous baladeront entre les chansons absurdes ou "saudade" de David, et des textes, dits ou lus, de Rimbaud, Bukowski, Christophe Tarkos ou encore d'eux-mêmes. Performance entre parties écrites et improvisations, musique et théâtre, nous sommes bouculés du rire aux larmes, quelquefois dans des régions perdues entre les deux !

0h45 / Mesa : Médiathèque de Millau / Gratuit dans la limite des places disponibles



⌘ Tout public dès 6 ans ⌚ 55 min.

J'ai dormi près d'un arbre

MANU GALURE

« *Un digne héritier des troubadours.* » Le Parisien

Manu Galure ayant marché 10 000 km et donné 360 concerts en deux ans lors d'un tour de France pédestre et en chansons, il affiche le bilan carbone le plus faible et le taux d'emploi le plus fort de la scène artistique ! De retour dans sa ville rose et natale, il s'est mis à composer. Des aventures de troubadours, de sangliers qui vous mangent les pieds, d'arbres qui courent, de siestes trop longues et de pingouins qui puent. Sur scène, un piano à queue et un piano droit, bricolés et bancals, joués avec les pieds, avec des marteaux, avec une meuleuse, pour des musiques et sonorités étranges et amusantes, grinçantes et pleines de malice. Comme les histoires qu'elles accompagnent.

<https://www.manugalure.com/>

🚗 Covoiturage conseillé : site et appli. **rezo mobicoop**

LES ESCAPADES
PADES

Vendredi 19 janvier
20h30

Salle des fêtes de
Roquefort-sur-Soulzon
Jauge limitée à 200 pers.

Samedi 20 janvier
20h30

Salle du Relais Soleil
de **Nant**
Jauge limitée à 80 pers.

Tarifs : de 6 € à 13 €

Concert présenté dans le cadre des **Escapades du Théâtre**, en partenariat avec les communes de **Roquefort-sur-Soulzon, Nant** et d'une tournée du réseau **Chainon**.

Mairie de
NANT
Région Occitanie

Ville de
ROQUEFORT



(© Radio Bistan)

- Train événementiel proposé par la Région Occitanie : 2 € Aller-Retour
- Départ de la gare de Marvejols (12h55) arrêts à toutes les gares de la ligne dont Millau (14h45) jusqu'à Tournemire, animé en musique et en chanson
- Réservez vos billets de train : <https://www.ter.sncf.com/occitanie/decouvrir/participer-a-un-evenement/festival-les-givrees>



⌘ Tout public dès 11 ans ⌚ 1h10

Radio Bistan

C^{IE} THÉÂTRE DU GRABUGE
SPECTACLE MUSICAL

« *Un spectacle atypique et incisif (...) qui fait rire et réfléchir.* » Hexagone

À la fois récital de chansons et création théâtrale, *Radio Bistan* est un spectacle d'humour musical, une politique-fiction où s'invitent la poésie, l'engagement, la rêverie, parfois aussi la gravité autour d'un sujet abordé de manière décalée, l'écologie.

Ce spectacle est conçu comme une émission radiophonique diffusée en direct et en public avec, comme invité exceptionnel, le président chanteur du Bistan. Un président chanteur qui plante son personnage d'éternel loser des sentiments et d'utopiste forcené, en compagnie d'une équipe radiophonique et musicale sur mesure.

Cette forme réjouissante, où les modes d'expression s'entremêlent, permet d'intégrer chaque fois de nouvelles séquences ayant trait à l'actualité immédiate et au lieu de représentation, jouant à fond la carte du « direct ».

<https://www.renobistan.com>



LES ESCAPADES

Dimanche 21 janvier
15h30

Salle des fêtes de
Tournemire

Tarifs : de 6 € à 13 €
Sur réservation après
réservation du billet
de train événementiel,
pour le public millavois.
Jauge limitée à 200 pers.

Spectacle présenté
dans le cadre
des **Escapades**
du Théâtre en
partenariat avec
la **commune de**
Tournemire et le
SIVOM du Combalou





liO Train

27 À 59 ANS

+ = Flex,
QUE JE VOYAGE UN PEU,
BEAUCOUP OU FRÉQUEMMENT !

Jusqu'à
90% de réduction
sur mon trajet, et je paie toujours après

Je calcule mon prix
avec Simu'Flex sur :

trainlio.sncf.com





Jamais

(© François Passerini VICTO_SOUCHON_0235)

Spectacle accueilli
à la suite d'une résidence
de création au Théâtre
de la Maison du Peuple

**Un spectacle
carrément
Souchon**



BEN RICOUR, FRANÇOIS GUERNIER ET CHEVEU

« *Le trio a de la bouteille en matière de spectacle jeunesse.* » Francofans

⊗ Tout public dès 5 ans
⌚ 1h15

Contents !

Mardi 23 janvier
20h

Salle Senghor

Tarif : de 8,50 € à 21€

Un soir d'été, trois amis d'enfance se retrouvent près d'un manège sur une plage, celle où ils ont rêvé leur vie grande comme ça. Mais le rêve a perdu de son charme et le manège de son éclat. Le constat laisse les trois compagnons moroses, râleurs, jamais contents en somme.

Heureusement, ces musiciens ont apporté leurs instruments. Heureusement encore, l'océan n'a pas la vague à l'âme. Alors ils se laissent prendre au jeu des accords et des souvenirs et effeuillent les chansons d'Alain Souchon comme autant de pansements sur leurs inquiétudes.

La belle équipe de Gainsbourg for kids puise dans les quinze albums studio de Souchon, cédant volontiers au plaisir de revisiter les incontournables (*C'est déjà ça, La Ballade de Jim, Poulailler's song...*) et débusquant des pépites méconnues (*Les Oiseaux, Tout m'fait peur...*). Jamais contents, mais carrément vivants !

<https://3ctour.com/artiste/jamais-contents>



CONCERT
DEBOUT

(©Supojay 7529-)

Karimouche



« Avec Karimouche tout est toujours possible, surtout le meilleur. Une princesse de la chanson. » RFI

Elle passe d'une vie à l'autre entre deux riffs. Silhouette féline des faubourgs hexagonaux. Boule de feu des cafés-concerts. Dépositaire des aubes de Kabylie. Peu important les métamorphoses : c'est à sa voix qu'on reconnaît Carima Amarouche, alias Karimouche.

Une voix chaude, frondeuse, qui bouscule nos certitudes sur des beats hypotoniques.

D'où vient-elle ? La portée universelle de sa musique rend la question vaine. Son troisième opus, *Folies Berbères*, en témoigne : si l'influence orientale est résolument assumée, elle ne bouscule pas moins les frontières établies. Karimouche y conjugue poésie, chronique sociale et sens de la dérision. Il faut la voir tenir une salle hilare pour prendre la mesure de son inspiration.

L'évidence s'impose, Karimouche n'a qu'une patrie : la scène.

<https://karimoucheofficiel.com/>

⊗ Tout public dès 8 ans
© 1h15

Jeudi 25 janvier
20h30

Hall du Théâtre de la Maison
du Peuple

Jauge limitée à 150 pers.
Tarifs : de 8,50 € à 21 €



**Première
partie**

Lison

Chanteuse, autrice et compositrice, à tout juste 19 ans, cette jeune artiste aveyronnaise nous livre avec émotion, fraîcheur et inventivité ses coups de cœur et ses coups de griffes dans une fusion de hip-hop et de chanson française. Attachée à une instrumentation minimaliste, elle pose sa voix avec un flow surprenant. Finaliste du tremplin Zicabazak 2022, elle signe son premier EP sous le label ruthénois Mélopmusic.



Nach

(© Maud Chalard)



Blonde Hiver

Première
partie

⌘ Tout public dès 10 ans © 1h15

« Une voix profonde qui regorge d'émotions à fleur de peau, d'éclats tour à tour charmeurs ou lyriques. » La Dépêche du Midi

Après Piano-voix, Nach revient avec un nouvel album, son quatrième, fruit d'une année d'écriture et de composition parmi les reliefs de la Drôme, des Cévennes puis du Maroc. Pour ce nouvel opus, la chanteuse concrétise un rêve de toujours : assurer elle-même les arrangements, la réalisation et la production. Peau neuve est une performance. Seule, avec son inséparable piano à queue, Nach s'entoure de synthétiseurs et de machines au diapason de son esthétique sonore et livre une orchestration plus moderne et rythmée de ses morceaux sur scène. Faire peau neuve, se réinventer, oser, se libérer, exister...

Nach invite le public des Givrées à sa propre renaissance : un voyage intime et universel servi par une scénographie poétique et puissante, empreinte d'épure et de sensualité.

<http://nach.artiste.universalmusic.fr/>

Vendredi 26 janvier
20h30

Salle Senghor
Maison du Peuple de Millau

Tarifs : de 8,50 € à 21€



(© Blonde Hiver)

Et en After, retrouvez David Lafore à partir de 23h dans le Hall du Théâtre ! Voir p.4

Nouveau duo toulousain d'electro-pop mené par Milu Milpop et Julien Eynard. Blonde Hiver nous plonge dans une atmosphère sonore en clair-obscur. Des sons de synthés analogiques aux couleurs 80's côtoient deux voix harmonisées sur des beats électro. Des nappes brillantes, légères et évolutives se mêlent à des basses séquencées sombres et profondes.

Les époques et les styles se mélangent pour livrer une pop lumineuse et sensible qui donne envie de se (re)lever.



Maïa Barouh

⌘ Tout public dès 10 ans © 1h

« *Maïa Barouh a imposé sa pop syncrétique au fil de performances toujours plus habitées.* » Télérama

Des talents multiples pour une artiste unique. Chanteuse, flûtiste, auteure, compositrice et arrangeuse, Maïa Barouh mêle les chants ancestraux du Japon avec du rap franco-japonais, du groove, de l'électro et de la chanson dans une totale liberté. À sa technique vocale peu connue, provenant de l'île Iwatsuke au sud du Japon, elle associe sa flûte traversière percussive et insolente. Avec son nouvel album *Aïda* (« entre », en japonais), Maïa Barouh nous emmène au cœur de ses racines. En concert, elle propose une formule en trio qui flirte entre concert électro-jazz, musique du monde et chansons mélodiques : une pépite à découvrir. <https://www.maiabarouh.com/>

(© Miki Kamada)

Samedi 27 janvier
18h

Salle Senghor

Tarifs : de 6 € à 12 €

Concert présenté dans le cadre d'une tournée du **réseau Chainon**

Première
partie de
Barcella



(© Alicehol_web-6)

Adélylys

COUP DE CŒUR DE L'ACADÉMIE CHARLES CROS 2023

« Bienvenue dans l'univers d'une autrice-compositrice-interprète dont la douce voix cristalline chante la ville, la nature, l'eau et le corps sur une électro-pop de bon aloi » RFI

Toujours vêtue de jaune, Adélylys, « lumière noble en norvégien » contraste avec le gris de la ville hivernale. À Bruxelles, Montréal ou en Normandie dont elle est originaire, elle marche, écrit, compose et produit des chansons électro qui sont des rencontres avec l'urbain, l'eau et le corps.

De la femme de ménage à l'araignée, les histoires de ses refrains donnent la voix au féminin et sont un appel au respect du vivant dans un monde à la dérive.

<https://adelysofficiel.com/>

Samedi 27 janvier

21h

Voir page suivante
pour les infos pratiques

⌘ Tout public dès 6 ans ⌚ 55 min.



⌘ Tout public dès 8 ans ⌚ 1h40

Barcella

Samedi 27 janvier
21h

Salle Senghor
Théâtre de la Maison du Peuple

Tarifs : de 8,50 € à 21 €

« Une vraie signature vocale ! Sa malice et sa délicatesse demeurent. »
France Bleu

Depuis 12 ans et son premier album *La Boîte à musiques*, Barcella, libre et à grands renforts d'audace, de modernité, de finesse et d'humour, ne cesse de modeler les formes de son art pour bringuebaler du rire aux larmes un public fidèle convaincu par ses prestations endiablées et sa joie bondissante.

Toujours prompt à dépoussiérer la chanson française en la nourrissant de slam et de poésie, Barcella compte aujourd'hui près de mille concerts, dont des participations aux plus grands festivals (Printemps de Bourges, Francofolies, Paléo Festival...).

Après le succès de son roman *Les Papillons* (2021, éd. du Cherche-Midi), il revient avec un très bel album, *Mariposa*.
<https://barcella.fr/>

After surprise

Samedi 27 janvier
vers 23h30

Hall du Théâtre
Maison du Peuple de Millau

Gratuit

⌘ Tout public dès 14 ans

TOUT AU LONG DU FESTIVAL

Le programme en un coup d'œil

DU 19 JANVIER AU 27 JANVIER

- Diffusion de la **playlist du Festival** en ville et dans les commerces

DU 11 JANVIER AU 27 JANVIER

- Exposition "**Une ville de plus au drapeau**" à la Maison de ma Région
- Vernissage en musique le 11 janvier à 18h - page 26
- Parcours de la francophonie dans la ville - page 23

DU 11 JANVIER AU 29 MARS

- Exposition "**Je pense donc je rappe**"
par Aporia Culture à Pingpong le Toit - page 26

VENDREDI 19 JANVIER

- 11h - **Instant Thé** - Cie Tête d'Ampoule
Autour des Halles - page 20
- 20h30 - **J'ai dormi près d'un arbre** - Manu Galure
Escapade à Roquefort - page 5



SAMEDI 20 JANVIER

- De 9h à 12h et de 14h à 18h - **Escape Game "Mystère en loge"**
Millau - page 22
- De 10h à 12h30 et de 15h30 à 17h30 - **Livraison de chansons hUbert Hits**
Millau et St Affrique - page 24
- 14h - **Avant-première du film Félix et moi** - Luc Bénito
Cinémas de Millau - page 30
- 20h30 - **J'ai dormi près d'un arbre** - Manu Galure
Escapade à Nant - page 5

DIMANCHE 21 JANVIER

- 12h55 - **Départ du train événementiel et musical**
De Marvejols à Tournemire (via Millau) - page 6
- 15h30 - **Radio Bistan** - Cie Théâtre du Grabuge
Escapade à Tournemire - page 6

MARDI 23 JANVIER

- 18h45 - **Plateau Jeu Radio Larzac**
Hall du Théâtre de la Maison du Peuple - page 23
- 20h - **Jamais Contents ! Un spectacle carrément Souchon**
Théâtre de la Maison du Peuple - page 8



MERCREDI 24 JANVIER

• 15h-20h – Escape Game “Mystère en loge”

Millau – page 22

• 16h30 – Ecriture de chanson avec IA

MESA Médiathèque de Millau – page 31



JEUDI 25 JANVIER

• 18h – David Lafore en solo

Salle d'exposition temporaire du Musée de Millau et des Grands Causses – page 4

• 20h30 – KARIMOUCHE et Lison (première partie)

Hall du Théâtre de la Maison du Peuple – page 10

VENREDI 26 JANVIER

• 18h30 – Jeu Timeline Live par le collectif Les Givrées

Hall du Théâtre de la Maison du Peuple – page 22

• 20h30 – NACH et Blonde Hiver (première partie)

Théâtre de la Maison du Peuple – page 12

• 23h – David Lafore Boum Boum

Hall du Théâtre de la Maison du Peuple – page 4



SAMEDI 27 JANVIER

• 9h-12h et 14h-18h – Escape Game “Mystère en loge”

Millau – page 22

• 10h-12h30 et 15h30-17h30 – Livraison de chansons hUBert Hits

Millau – page 24

• 11h30 – Apéro huître musical

Hall du Théâtre de la Maison du Peuple – page 32

• 14h – Sieste musicale par Marjolaine Michuletti

MUMIG (Musée de Millau et des Grands Causses) – page 31

• 15h – Lecture musicale par David Lafore

MESA Médiathèque de Millau – page 4

• 16h – Instant Thé – Cie Tête d'Ampoule

Terrasse du Théâtre de la Maison du Peuple – page 20

• 18h – MAÏA BAROUH

Théâtre de la Maison du Peuple – page 14

• 21h – BARCELLA et Adélyls (première partie)

Théâtre de la Maison du Peuple – pages 15 et 16

• 23h30 – After dansant

Hall du Théâtre de la Maison du Peuple



D'AUTRES RENDEZ-VOUS

Concerts OFF, surprises, etc. seront proposés pendant

Les Givrées : suivez-nous sur **Facebook**, **Instagram**, sur l'affichage

au Théâtre et sur **www.maisondupeuplemillau.fr**

LA BAC

Les Givrées commandent la BAC !

À chaque édition du festival, les Givrées proposent à une compagnie professionnelle de monter une Brigade d'Action Chantée qui interviendra dans l'espace public le temps du festival. Attention, le moindre dérapage vocal, toutes fausses notes, baisse de ton, chute de rythme, défection de voix seront immédiatement sanctionnés dans la joie et la bonne humeur !



(© Louane Scarafra)

DES PROJETS BIENTÔT AUX GIVRÉES...

LES GIVRÉES SOUTIENNENT AUSSI LA CRÉATION ARTISTIQUE DE LA CHANSON



INSTANT THÉ À GOÛTER ET À GUINCHER CIE TÊTE D'AMPOULE

À bord de la voiturette de Mémé, Marcel, Claudette & Gino proposent l'instant thé tant attendu.

Un voyage à travers le temps, fluide et sans imprévus, enfin presque, laissez-vous faire. Venez vivre cet événement familial, musical et savoureux. Véritable hymne à la Vie !

Vendredi 19 janvier

11h

Marché de Millau (près des Halles)

Samedi 27 janvier

16h

Terrasse de la Maison du Peuple - Millau

Gratuit

Spectacle accueilli à la suite d'une série de résidences de création au Théâtre de la Maison du Peuple

BOZANE Fanny & Jérémy Peret

Duo créatif (chant, guitare, musique assistée par ordinateur), *Bozane* entend produire une musique évocatrice minimaliste, grâce à des mélodies qui s'imbriquent dans des harmonies élaborées et surprenantes, qu'illustrent des textes poétiques en français. Armés de pédales d'effets et du logiciel Ableton Live, Fanny et Jérémy Peret s'engagent dans des chansons teintées d'électro-pop, de funk, de jazz et de classique.



(© Romain Danger)

AUTOUR DES CONCERTS



(© DR)

⌘ Tout public dès 10 ans ⌚ 1h

ESCAPE GAME ÉPHÉMÈRE MYSTÈRE EN LOGE

NOUVEAUTÉ
2024

Barcella, chanteur vedette, s'est fait voler son instrument au Théâtre de la Maison du Peuple ! La première partie du concert vient de commencer, vous n'avez que 45 min pour résoudre cette enquête et retrouver le ukulélé du chanteur. Entre énigmes et astuces, un moment ludique à partager.
Proposé par l'association Éclats Lyriques avec la complicité des bénévoles du festival.



Samedi 20 janvier

De 9h à 12h et de 14h à 18h

Mercredi 24 janvier

De 15h à 20h

Samedi 27 janvier

De 9h à 12h et de 14h à 18h

Tarif : 5 € /pers

Centre-ville (lieu de rdv indiqué lors de l'inscription)

Sur inscription uniquement par équipe via le lien suivant :
<https://www.helloasso.com/associations/eclats-lyriques/evenements-escape-game-les-givrees>

PLATEAU JEU RADIO LARZAC SOUCHON SOUS TOUS LES ANGLES

Autour du spectacle-concert "Jamais contents", Radio Larzac vous invite à réviser et tester vos connaissances du répertoire de Souchon dans un esprit carrément givré ! Blindtest, devinettes sur les paroles des chansons, anecdotes, quiz... Il y en aura pour tous les goûts et toutes les couleurs dans ce plateau radio collectif et ouvert à toutes et à tous dans le Hall du Théâtre de la Maison du Peuple. Et qui sait, il y aura peut-être aussi des prix à gagner !
Proposé par Radio Larzac.



Mardi 23 janvier
18h45

Restauration sur place
Gratuit
Hall du Théâtre
Durée : 0h45

UN JEU COLLABORATIF AVEC DES TUBES EN LIVE TIMELINE LIVE

NOUVEAUTÉ
2024

Connaissez-vous les dates de sortie et les interprètes des chansons que vous allez entendre ? Basé sur le jeu de carte "Timeline", un moment à partager en équipe (et sans portable !) pour tous ceux qui aiment la chanson francophone.
Proposé par le collectif des Givrées avec la complicité des chorales locales mais pas que !

Vendredi 26 janvier
18h30

Gratuit
Hall du Théâtre
Durée : 1h

NOUVEAUTÉ
2024



ET AUSSI EN AUTONOMIE DU 11 AU 27 JANVIER

PARCOURS EN VILLE : L'INCROYABLE HISTOIRE DE MONSIEUR FROID

Ce jeu gratuit proposé dans la ville vous amènera de chanson en chanson, d'indice en indice, le tout en scannant des QR codes et en avançant au gré des musiques, des textes et des images chargées dans votre téléphone au travers de la francophonie. Vous découvrirez l'incroyable histoire de Monsieur Froid, en ces temps givrés quoi de plus normal ! Le départ se fera à l'Office du tourisme, et le parcours sera disponible durant toute la durée du festival.

AUTOUR DES CONCERTS



(© Joël Vialattes)

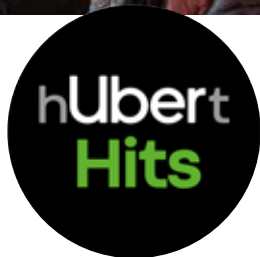
hUbert Hits

LIVRAISON DE CHANSONS À DOMICILE ET AILLEURS

Chorale Poil à Gratter, Chorale Poly'Songs, J'vous apporte une chanson, Le Combo de la Vilotte, Gigi and Co, Les sans façon, Duo Caméléon, Ice Tube et SANMAMI

Offrez à la personne de votre choix une chanson parmi le catalogue sur <https://huberthits.wixsite.com/livraison> et choisissez votre heure de livraison.

Cette année encore, on livre à Millau et Saint-Affrique !



FLASHEZ-MOI
POUR RÉSERVER !

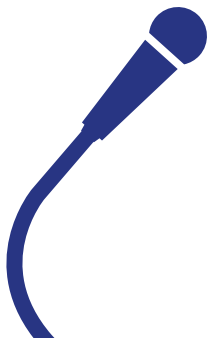


– NOUVEAU –

Plus de groupes et de nouveaux répertoires !

BONUS

**Pour toute chanson commandée,
une chanson offerte !**



SAMEDI 20 JANVIER

Uniquement en espace public couvert
ou commerces du centre-ville :

À Millau

Groupe : *J'vous apporte une chanson par Poil à Gratter*

- *Danser encore* - Alexis HK
- *Senor* - Paris Combo
- *Comme par hasard* - Les fouteurs de joie
- *Je ne veux pas travailler* - Pink Martini
- *Tant qu'on aura de l'amour* - Les Cowboys Fringants

Groupe : *Duo Caméléon*

- *T'es beau* - Pauline Croze
- *Demain, demain* - Fabulous Trobadors
- *Comme un arbre* - Maxime Le Forestier
- *Il y a* - Vanessa Paradis
- *L'envie et le dédain* - Tété

À Saint-Affrique

Groupe : *Le Combo de la Vilotte par Poil à Gratter*

- *Trois petites notes de musique* - Georges Delerue
- *Mon amant de st Jean* - Agel et Carrara
- *Ma mère* - Jean Ferrat
- *Le tourbillon de la vie du film Jules et Jim* - Jeanne Moreau et Serge Rezvani

SAMEDI 27 JANVIER

À Millau uniquement - à domicile

Groupe : *Gigi & Co par PolySongs*

- *Donne-moi une vie* - Yannick Noah
- *En apesanteur* - Calogero
- *Plus près des étoiles* - Gold
- *Toutes les mamas* - Maurane
- *Le petit bal perdu* - Bourvil

Le trio : *ICE TUBE*

- *New York avec toi* - Téléphone
- *La Seine* - M & Vanessa Paradis
- *Pendant que les champs brûlent* - Niagara
- *C'est comme ça* - Rita Mitsouko
- *La nuit je mens* - Alain Bashung

Groupe : *SANMAMI*

- *On a road again* - Bernard Lavilliers
- *Le sud* - Nino Ferrer
- *Le parapluie* - Georges Brassens
- *Aquaboniste* - Jane Birkin
- *Les mots bleus* - Christophe

Groupe : *Les sans façon par PolySongs*

- *Les mains d'or* - Bernard Lavilliers
- *Emmène-moi* - Boulevard des Airs
- *Siffler sur la colline* - Joe Dassin
- *Les amoureux des bancs publics* - Georges Brassens
- *Emmène-moi* - Graeme Allwright

Samedi 20 janvier - espace public et commerces à Millau et Saint-Affrique

Samedi 27 janvier - à domicile à Millau uniquement

Gratuit - De 9h30 à 12h et de 15h30 à 17h30

Sur réservation uniquement sur le site dédié avant le 18 janvier 19h

DEUX EXPOS

Du 11 au 27 janvier

Du lundi au vendredi
de 8h30 à 12h30
et de 14h à 17h

Ouverture exceptionnelle :
samedi 27 janvier de 10h à
12h30 et de 14h à 18h

Entrée libre

Maison de ma Région
Place de La Capelle - Millau

Visite de groupe sur rendez-vous
05 65 59 20 85

Vernissage en musique
le jeudi 11 janvier à 18h
avec le rappeur Sense

UNE VILLE DE PLUS AU DRAPEAU

Une expo sur la culture hip-hop

L'association Alpha'B, forte de plus de 20 ans d'expérience dans la culture Hip-Hop, a réalisé un travail de mémoire et d'archivage. Des acteurs de la première heure jusqu'à aujourd'hui, nous vous proposons de découvrir les pionniers de ce mouvement culturel révolutionnaire à travers 8 panneaux retraçant l'histoire du rap, du graffiti, du beatbox, de la danse hip-hop et du DJing en France.



JE PENSE DONC JE RAPPE

Les nouveaux philosophes

Exposition Rap et Philo

Proposée par l'association Aporia Culture Egotrip, témoignage du quartier, parodie politique, questions existentielles... À travers des textes rythmés, les rappeurs se font les philosophes d'aujourd'hui. À la lumière d'une dizaine d'artistes, comment Platon, Socrate ou encore Nietzsche s'invitent dans les morceaux de la scène française ? Comment le rap et la philo partagent un même esprit critique et subversif ?

Cette exposition est ponctuée de plusieurs rendez-vous à retrouver sur www.aporiaculture.com

Du 11 janvier au 29 mars

Du lundi au vendredi
de 10h à 12h et de 14h à 17h

Entrée libre

Pingpong le Toit - Millau

Visite de groupe sur rendez-vous
06 07 11 22 51
aporia.culture@gmail.com



FABRIQUE À MUSIQUE

Grâce au soutien de la SACEM dans le cadre de l'appel à projet Fabrique à Musique 2023-2024, l'artiste Laurent Montagne, que vous avez pu découvrir lors de l'édition 2023 du festival, interviendra 3 semaines à l'école primaire Paul Bert. Les enfants, du CP au CM2, suivront des ateliers d'écriture de chansons, d'interprétation et se produiront sur la grande scène du Théâtre de la Maison du Peuple mardi 30 janvier à 18h30.



SUPPORT PÉDAGOGIQUE

POUR L'EXPOSITION

UNE VILLE DE PLUS AU DRAPEAU

Le pôle Education Artistique et Culturelle du collectif Les Givrées prépare un document de médiation ludique autour de l'exposition, pour les visites familiales individuelles. Des visites guidées pour les groupes scolaires seront également organisées, afin de faire découvrir aux collégiens les différentes facettes du hip-hop (voir ci-contre)
Renseignements : mailys.bessiere@millau.fr / 06 72 49 63 42



ITINÉRAIRE D'ÉDUCATION ARTISTIQUE

PORTÉ PAR LE DÉPARTEMENT DE L'AVEYRON

Ce projet permet à 4 classes d'écoles primaire de plonger dans l'univers d'Alain Souchon. Des ateliers de découverte et de pratique, en partenariat avec le Conservatoire à Rayonnement Départemental de l'Aveyron, précéderont des rencontres avec les artistes du spectacle *Jamais Contents*, un spectacle carrément Souchon.



MÉDIATIONS

AUTOUR DE LA REPRÉSENTATION SCOLAIRE DE *JAMAIS CONTENTS*, UN SPECTACLE CARRÉMENT SOUCHON

Le service médiation du Théâtre de la Maison du Peuple se rendra dans toutes les classes inscrites sur la représentation scolaire du spectacle pour accompagner les élèves dans la compréhension du concert et leur faire découvrir la richesse de l'univers d'Alain Souchon. Dans ce cadre, la MESA accompagne le projet en fournissant à toutes les classes concernées une valise sonore autour de cet artiste.



ÉCO-FEST'HIVERNAL LES GIVRÉES

UN FESTIVAL ÉCORESPONSABLE

ALIMENTATION RESPONSABLE

- 100% de fournisseurs bio et/ou locaux et de saison pour le bar et le catering
- Sélection des fournisseurs et restaurateurs en fonction de leur démarche responsable
- Proposition de menus végétariens, plus écologiques et économiques
- Application d'une charte écoresponsable pour les restaurateurs
- Sensibilisation au gaspillage alimentaire (récupération invendus, affichages)

GESTION RESPONSABLE DES DÉCHETS : RÉDUIRE, RÉUTILISER, RECYCLER

Réduction

- Objectif Zéro plastique : pas de bouteilles en plastique sur les sites de concert : gourdes réutilisables
- Supports de communication et impressions « Ecolabel » et respectueux de l'environnement, en quantité limitée
- Pas d'emballage individuel non recyclable
- Mise en place d'un composteur pour les bio-déchets

Réutilisation & Recyclage

- 100% de la vaisselle est réutilisable
- Tri des déchets sur place pour une meilleure sensibilisation du public
- Déchets alimentaires transformés en compost
- Outils de communication réutilisables
- Utilisation de gobelets réutilisables
- Fabrication de produits dérivés en filière extra-courte (mugs du festival, réalisés par les artisans potiers, fabriqués et cuits sur le site archéologique de la Graufesenque à Millau ; bonnets en laine d'Occitanie

« faits main » ; tisanes « givrées ») concoctées par des paysans locaux)

- Badges réutilisables pour les bénévoles. Nappes et serviettes réutilisables
- Fabrication d'un stand avec des matériaux recyclés
- Installation d'un garage à vélo recyclé devant le Théâtre

ÉNERGIE

- Changement des ampoules par des Leds, mise en place de minuteries
- Sensibilisation aux économies d'eau et d'électricité sur le site par des visuels
- Utilisation d'un moteur de recherche écologique et responsable « Ecosia »
- Limitation de la température

MOBILITÉS DOUCES ET ACTIVES

- Artistes accueillis en tournée avec d'autres structures
- Communication renforcée pour l'accès en train ou en bus aux concerts
- Proposition de covoiturage grâce au site « Rezo Mobicoop » et à la page Facebook dédiée accessible sur le site du théâtre de la Maison du Peuple.
- Prêt de vélos électriques sur le temps du festival par le Parc Naturel Régional des Grands-Causse
- Prêt de voitures électriques ou hybrides par les partenaires du festival
- Train événementiel affrété spécialement pour se rendre à un spectacle des Escapades
- Animation proposée par l'association In'VD pour promouvoir les mobilités alternatives
- Mise en place d'un garage à vélo couvert éphémère sur la terrasse

PROJETS EN COURS

- Conception d'une charte écologique pour chacun des acteurs du festival : charte artiste, charte bénévole et partenaires/prestataires
- Labellisation en cours avec Elementerre
- Stand de sensibilisation (violences, bruits, drogues...)

COMMENT VOUS IMPLIQUER ?

- Garder les yeux et les oreilles ouverts : panneaux d'affichage, sensibilisation vous seront proposés.

- Trier vos déchets dans les bons conteneurs ! Ce n'est évident pour personne, une communication adaptée sera là pour vous aider !
- Tirer la bonne chasse, c'est environ 3 litres d'économisés par chasse d'eau !
- Jeter vos mégots dans les cendriers prévus car un seul mégot pollue 500 litres d'eau et met jusqu'à 12 ans pour se décomposer.
- Marcher, pédaler, covoiturer ou utiliser les transports en commun

ILS S'ENGAGENT AVEC NOUS !



INCITATION À LA MOBILITÉ DOUCE

LES VÉLOS GIVRÉS EN VÉLO J'Y VAIS !

Par l'association In'VD Innovation Véhicule Doux

Rassemblement pour un parcours en vélo depuis le petit marché des producteurs devant le café culturel du Pic vert pour le concert de Karimouche (voir page 10) : accueil vin chaud, illuminations des vélos, déambulation en musique.

www.invd.fr



Jeudi 25 janvier

19h15

Place Foch - Millau

NOUVEAUTÉ
2024





LES GIVRÉES³

ÉCO-FEST'HIVERNAL
DE CHANSONS
FRANCOPHONES

LES GIVRÉES SUR LES ONDES



Le fond de l'air est frais (saison 4) : une émission musicale mensuelle consacrée à la chanson francophone sous toutes ses facettes. Diffusée sur Radio Larzac le mardi à 17h et en rediffusion le samedi à 20h, la troisième semaine de chaque mois toute l'année !

Ça va givrer : une émission spéciale consacrée au festival et à sa programmation, diffusée les dimanches 7, 14 et 21 janvier à 18h30 sur Radio Larzac et en podcast sur radiolarzac.org. Interviews des artistes, des membres du collectif, coulisses du festival, zoom sur les actions culturelles... Vous saurez tout avant même que ça givre !

Playlist participative de chansons givrées : puisque ça va givrer, autant givrer aussi en musique ! Proposez-nous vos titres préférés autour de la neige, de la glace, du givre à contact@radiolarzac.org : nous allons en faire une playlist d'une heure qui sera diffusée tous les jours de la semaine du festival, à écouter sous un plaid avec une bonne tasse de chocolat chaud !

**87.8 FM à Millau, 92,5 FM à Nant et 98.6 FM à La Couvertoirade,
et sur www.radiolarzac.org**

LES GIVRÉES DANS TOUS LES LIEUX CULTURELS DE MILLAU

Les Givrées font leur cinéma

Avant-première en présence
du réalisateur Luc Bénéto

Samedi 20 janvier

14h

1h30 - 5,5€

Aux Cinémas de Millau



Félix et moi, un film de Luc Bénéto
Le film dresse le portrait de Félix Mayol, grand monsieur de la chanson, derrière lequel se cache surtout une belle personne, mais qui fut en son temps blessée et humiliée en raison de son homosexualité jamais révélée au grand public. À la manière d'un road trip, *Félix et moi* raconte l'histoire d'une personnalité qui en inspire une autre, convaincue qu'elle peut aussi inspirer chacun d'entre nous.

**Prix du meilleur documentaire -
SMR13 Festival International
du Film Indépendant**

Écriture de chansons à la médiathèque

Le prochain chanteur français invité aux Givrées 2030 sera-t-il un cyborg ? Une intelligence artificielle sera-t-elle la nouvelle parolière des chanteurs et chanteuses de demain ? Nous vous invitons à venir expérimenter l'écriture ou la réécriture d'une chanson avec une IA. Comme nous sommes givrés, cette animation sera surtout ludique et décalée, n'espérez pas une formation à l'utilisation des intelligences artificielles ni devenir auteur des prochaines chansons de Pomme...

Et aussi lecture en chanson par David Lafore à la Mesa le 27 janvier à 15h : voir page 4

Sieste musicale au Mumig

Samedi 27 janvier

14h

1h - Gratuit

Sur réservations au 05 65 59 01 08

ou musee@millau.fr

Mumig / Musée de Millau et des Grands Causses
Jauge limitée à 60 personnes



Cette sieste musicale sera un voyage sur la mer, en Afrique, en Turquie, en Aubrac... Sur des compositions au piano de Marjolaine et des airs de chansons françaises qu'elle réinterprétera. Et par moment, les sons de la clarinette de Dominique viendront colorer ce rêve musical.

Mercredi 24 janvier

16h30

1h - Gratuit

Jauge limitée à 10 pers.

Sur réservation auprès de la Mesa au 05 65 61 17 19
ou mesa@millau.fr

MESA - Médiathèque du
Sud-Aveyron - Millau



NOUVEAUTÉ
2024

LE FESTIVAL OFF

Le festival sort du théâtre et s'invite dans les bars et restaurants pour offrir une scène aux musiciens millavois et promouvoir les talents locaux.

Samedi 6 janvier à 16h

Restaurant Cake-Thé (1 rue de la Capelle, Millau)

05 65 60 13 82, avec **Hugo Demay**

Samedi 13 janvier, à partir de 19h30

Restaurant Léonie (80 boulevard Cardinal François Marty, Millau)

05 65 46 46 46, avec le **Duo Caméléon**

Mercredi 17 janvier, à partir de 19h

Restaurant L'art des Saisons (ancien Bar Ganache - 1 place du Baoumas, Creissels), avec **Alias b.**, répertoire acoustique guitare / voix en première partie et **POKÍPEG**, groupe Pop Rock en deuxième partie

PETITE RESTAURATION AUTOUR DES CONCERTS TOUT AU LONG DU FESTIVAL

Bénévoles et membres du collectif des Givrées sortent toques et tabliers pour vous régaler avant et après les concerts ! Nous vous préparons une petite restauration à base de produits locaux, anti-gaspi et presque entièrement végétarienne, en accord avec les principes d'éco-responsabilité du festival.

Retrouvez notamment :

Dimanche 21 janvier dès 15h

Goûter de saison autour de *Radio Bistan* à la salle des fêtes de Tournemire

Mardi 23 janvier dès 19h

Apéro local autour de *Jamais contents*, dans le Hall du Théâtre

Vendredi 26 janvier dès 19h

Soupe anti-gaspi, tartes salées et sucrées dans le Hall du Théâtre

Samedi 27 janvier dans le Hall du Théâtre

dès 11h30 : Apéro-huîtres

dès 16h : Goûter crêpes

dès 19h : Apéro dinatoire anti-gaspi



PRODUITS DÉRIVÉS

FILIÈRE COURTE,
PRODUITS RESPONSABLES
ET PARTICIPATIFS !

Vous aimez le festival, ses concerts, son ambiance ? Faites durer le plaisir en emportant avec vous un petit souvenir. Le festival ouvre cette année une boutique ambulante givrée, où vous pourrez retrouver nos produits phares : Les MUGS, fabriqués sur le site de la Graufesenque par une équipe d'artisans potiers, dans lesquels vous pourrez savourer la TISANE givrée, une création de Naturellement Simple.



Retrouvez les menus complets affichés dans le hall du Théâtre.

Le tout arrosé par la carte des vins et des bières locales* (avec modération) du bar du Théâtre ainsi que des boissons chaudes...

Pour éviter de givrer !

NOUVEAU

BONNETS Givrés & TISANES Givrées

Et pour affronter les rigueurs de l'hiver en toute élégance, nous vous proposons une collection de BONNETS originaux créés en exclusivité pour le festival, tricotés avec un fil 100% moutons occitans par une équipe de tricoteuses expérimentées et bénévoles.

* L'abus d'alcool est dangereux pour la santé, à consommer avec modération

Pass Les Givrées Éco-Fest'hivernal de chansons françaises

	Tarif	Réduit 1	Réduit 2
HORS ABONNEMENT AU THÉÂTRE	44 €	37.50 €	22 €
ABONNÉS AU THÉÂTRE	32 €	28.50 €	16 €

**Abonnement saison du Théâtre
12 €, valable pour toute la saison.**

**Avec le Pass
Vous y gagnez dès
le troisième concert !**

TARIFS (HORS PASS)

- 19 et 20.01 - *J'ai dormi près d'un arbre* - de 6 à 13 € (Roquefort sur Souzou & Nant)
21.01 - *Radio Bistan* - de 6 à 13 € (Tournemire)
23.01 - *Jamais contents !* - de 8,50 € à 21 € (Théâtre Maison du Peuple Millau)
25.01 - *Karimouche* - de 8,50 € à 21 € (Hall du Théâtre Maison du Peuple Millau)
26.01 - *Nach* - de 8,50 € à 21 € (Théâtre Maison du Peuple Millau)
27.01 (18h00) - *Maïa Barouh* - de 6 € à 12 € (Théâtre Maison du Peuple Millau)
27.01 - *Barcella* - de 8,50 € à 21 € (Théâtre Maison du Peuple Millau)

TARIF RÉDUIT 1

Étudiants, élèves des écoles
de Théâtre, de Danse,
de Musique de Millau.

Adhérents des chorales du
Sud-Aveyron, de la MJC
de Millau et des Comités
d'entreprises abonnés ;
abonnés de l'Assa-Atp.

TARIF RÉDUIT 2

Moins de 18 ans, lycéens,
bénéficiaires des minimas
sociaux ; demandeurs d'emploi,
intermittents du spectacle.

Préachetez vos billets

En ligne

www.maisondupeplemillau.fr

Au Théâtre de la Maison du Peuple
de Millau

Dans les communes

dans le cadre des Escapades

Et le soir 1h avant chaque représentation

Accessibilité et inclusion

Spectateurs à mobilité réduite : Toutes les salles du Théâtre sont accessibles. En salle, des places sont réservées aux personnes à mobilité réduite et à leurs accompagnateurs éventuels.

Information pratique / Tarif spécifique : Les personnes en situation de handicap (et un éventuel accompagnateur) bénéficient du Tarif Réduit, sur présentation d'un justificatif : AAH ou carte d'invalidité.

ACTEUR DE RÉSEAU

FÉDÉCHANSON

Fédération des acteur.rice.s de la chanson francophone

Une fédération qui contribue à la structuration de la filière chanson, dans le respect de valeurs communes : diversité, inclusion, solidarité, indépendance, dans une logique d'intérêt général et d'écoresponsabilité. Un réseau international de structures qui œuvrent dans le champ des musiques d'expression francophone, avec une vision ouverte en termes d'écritures francophones et francophiles, d'esthétiques musicales, de territoires.

www.fedechanson.org



RÉSEAU CHANSON OCCITANIE



Depuis 2015 le Réseau Chanson Occitanie fédère des structures professionnelles impliquées dans le développement et la promotion de la chanson d'expression francophone en région Occitanie.

www.reseauchanson.fr

Le Collectif des Givrées et le Théâtre de la Maison du Peuple de la ville de Millau remercient :

Aporia Culture, association Éclats Lyriques, association In'VD, chorales Poly'Songs et Poil à Gratter, Café Culturel Le Pic Vert, Cinémas de Millau, Duo Caméléon, Conservatoire à Rayonnement Départemental de l'Aveyron, Fédéchanson, Elemen'terre, Maison de Ma région, Mesa : Médiathèque de Millau, Mumig : Musée de Millau, Naturellement simple, Office du Tourisme Millau Grands Causses, Radio Larzac, Radio Saint-Affrique, réseau Chanson Occitanie, restaurant L'art des saisons, restaurant Léonie, salon de thé Cake T, services municipaux associés.

Design Graphique : Arnaud Sauveplane - Design visuel Les Givrées : Audrey Repon
Imprimerie · Messages/Toulouse

Sous réserve de modifications des organisateurs et sauf erreurs typographiques
Photos non contractuelles

Tous droits réservés. Achevé d'imprimer : novembre 2023
Ville de Millau Licences L-R20-6277/6280/6281/6283/6284/6285

LES GIVRÉES³

ECO-FEST'HIVAL
DE CHANSONS
FRANCOPHONES

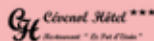
VILLE DE
M
MILLAU

EST ORGANISÉ
PAR LE THÉÂTRE DE LA MAISON DU PEUPLE, SCÈNE CONVENTIONNÉE ART EN TERRITOIRE
DE LA VILLE DE MILLAU ET PAR LE COLLECTIF LES GIVRÉES

SOUTIEN FINANCIER



MÉCÈNES DU FESTIVAL



PARTENAIRES ET SPONSORS



DONS DE PRODUITS OU PRÊTS DE MATÉRIEL



Suivez Les Givrées

maisondupeuplemillau.fr

T. 05 65 59 47 61

Rue Pasteur - 12100 Millau



THÉÂTRE
DE LA MAISON
DU PEUPLE
DE MILLAU
SCÈNE CONVENTIONNÉE
D'INTÉRÊT NATIONAL
ART EN TERRITOIRE