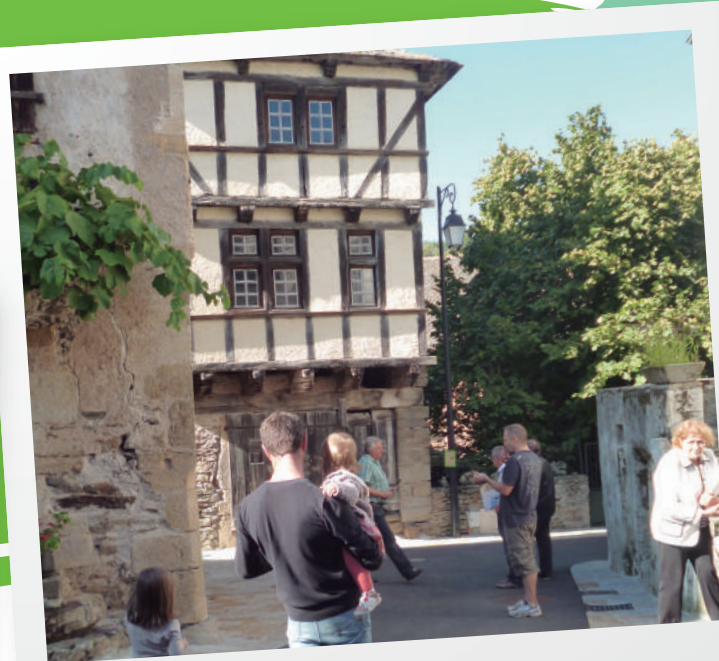


### Gorges de l'Aveyron et Plateau du Ségala

LE SPOT PHOTO: Prenez la pose en pleine nature, le site des Martinets du Lézert est le cadre idéal !



L'INSOLITE: Suivez les traces de nos ancêtres les romains, en franchissant le Pont du Cayla.



L'INCONTOURNABLE: Vous êtes ici au cœur du Pays d'Art et d'Histoire des Bastides du Rouergue, découvrez Rieupeyroux et La Bastide l'Evêque, villages bâtis au Moyen-Age.

L'ESCAPE: Explorez le sentier du Maquis depuis le charmant village de Prévinquières, et retrouvez les lieux où vécurent cachés des résistants durant la seconde Guerre Mondiale.

### #AveyronSegala #entreBastidesetVallées

Carte touristique Circuits voiture

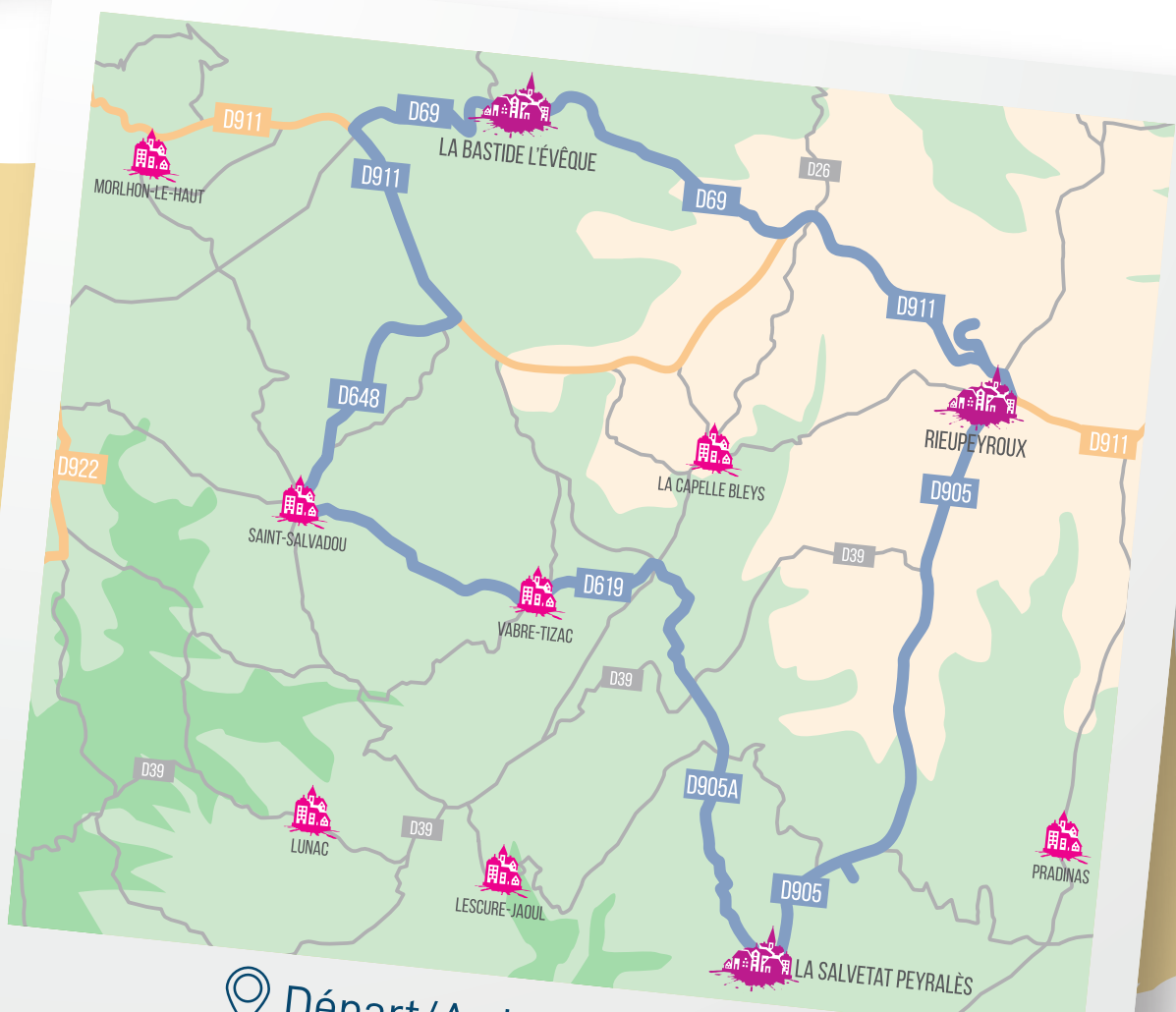


www.tourisme-aveyron-segala.fr

### Entre Bastides et Sauvetés

LE SPOT PHOTO: Clic-Clac depuis la chapelle St Jean Baptiste de Modulance à Rieupeyroux, un panorama exceptionnel s'offre à vous : plateau du Ségala, monts du Cantal, chaîne des Pyrénées.

L'INSOLITE: Savez-vous que Gargantua a laissé ses traces en Ségala ? Explorez le bourg de Rieupeyroux à la rencontre de ce personnage légendaire.



Départ/Arrivée: Rieupeyroux 52 km 1h15



\*Oreilles en balade (parcours sonore): La Salvetat-Peyralès, Le Bas Ségala (La Bastide l'Evêque, St-Salvadou, Vabre-Tizac), Prévinquières, Rieupeyroux.



Accès > Par avion Aéroport de Rodez-Marcillac - Tél.: 05 65 42 20 30 Consultation des horaires: www.aeroport-rodez.fr Destinations: Bruxelles, Londres > Par Train SNCF: Liaisons quotidiennes Toulouse / Rodez Gares de Baraqueville-Carcenac-Peyralès et de Naucelle Centrale de reservation et d'information nationale Tél.: 36 35 > Par Car Transport à la demande 05 65 73 40 49

### La Vallée du Viaur

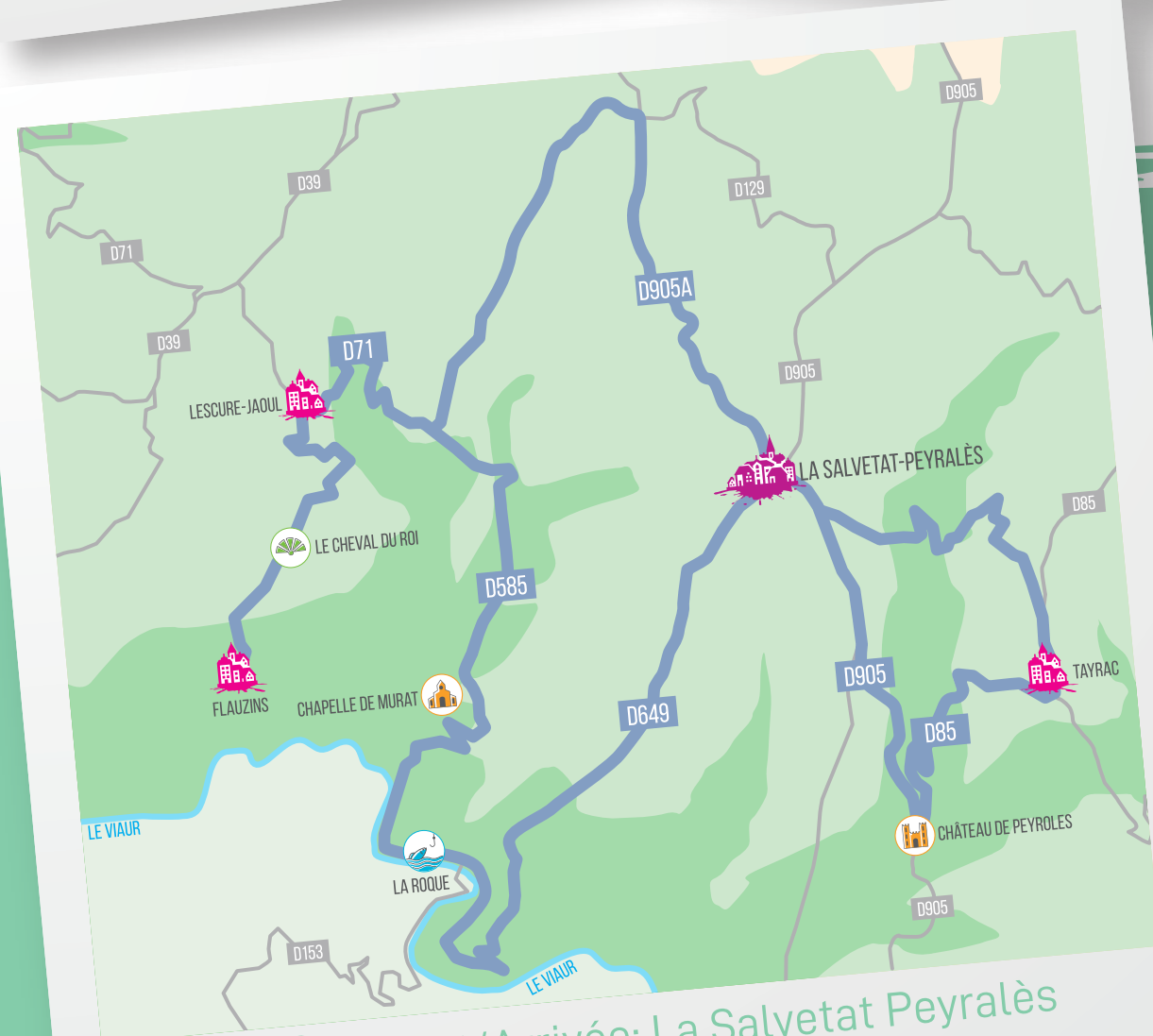


LE SPOT PHOTO: Prenez de la hauteur depuis la tour ornithologique de Flauzins à Lescure-Jaoul, observez les oiseaux et le sublime point de vue qui vous entoure.

L'INSOLITE: Plongez dans le temps et partez à la recherche du mégalithe du Cheval du Roi et de la statue-menhir de La Salvetat-Peyralès.

L'INCONTOURNABLE: Sillonnez la vallée du Viaur, depuis La Salvetat-Peyralès, une nature préservée et un patrimoine remarquable vous y attendent !

L'ESCAPE: Profitez d'une balade autour de la chapelle de Murat et prenez le temps de découvrir cet édifice remarquable.



Départ/Arrivée: La Salvetat Peyralès 55 km 1h25



### Check-list

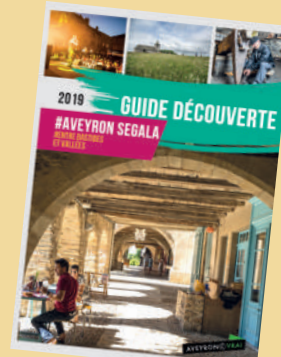
- Check-list pour un séjour inoubliable en Aveyron Ségala > Se ressourcer et prendre le temps > Découvrir un patrimoine remarquable > Se balader au cœur d'une nature préservée > Déguster les saveurs locales sur les marchés > Rencontrer les producteurs et artisans locaux > Profiter des moments de convivialité

Partagez votre expérience sur:

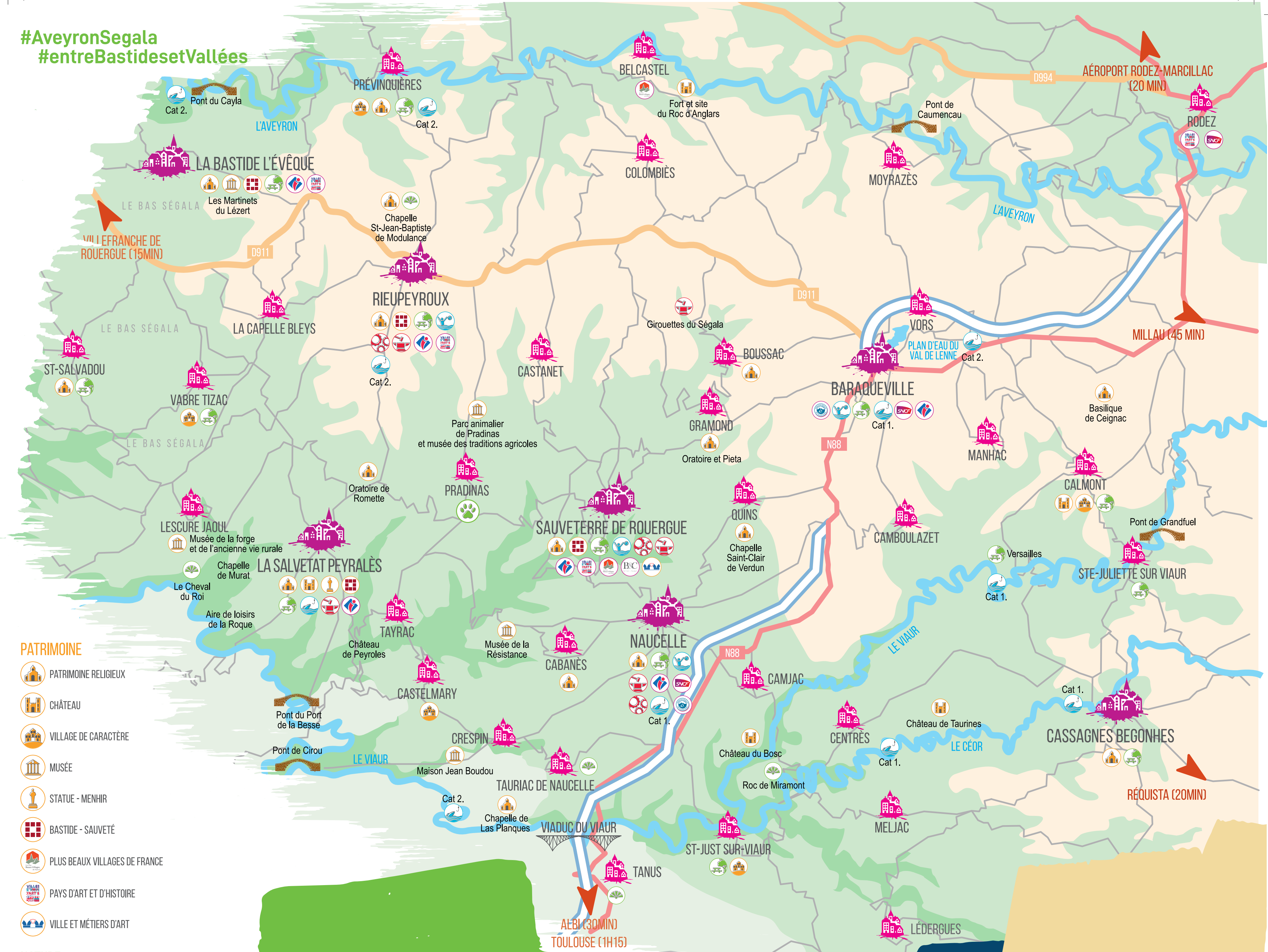


Tourisme en Aveyron Segala #AVEYRON SEGALA #ENTRE BASTIDES ET VALLEES

Profitez de conseils personnalisés dans les OFFICES DE TOURISME et retirez le GUIDE DECOUVERTE avec toutes les bonnes adresses.



# #AveyronSegala #entreBastidesetVallées



## PATRIMOINE

- PATRIMOINE RELIGIEUX
- CHÂTEAU
- VILLAGE DE CARACTÈRE
- MUSÉE
- STATUE - MENHIR
- BASTIDE - SAUVÉTÉ
- PLUS BEAUX VILLAGES DE FRANCE
- PAYS D'ART ET D'HISTOIRE
- VILLE ET MÉTIERS D'ART

## NATURE

- PARC À THÈME
- POINT DE VUE
- AIRE DE PIQUE-NIQUE

## POINTS D'EAU

- ZONE DE PÊCHE 1 ET 2
- BAINNADE SURVEILLÉE

## VISITES

- ENTREPRISE
- SAVOIR-FAIRE

## SERVICES

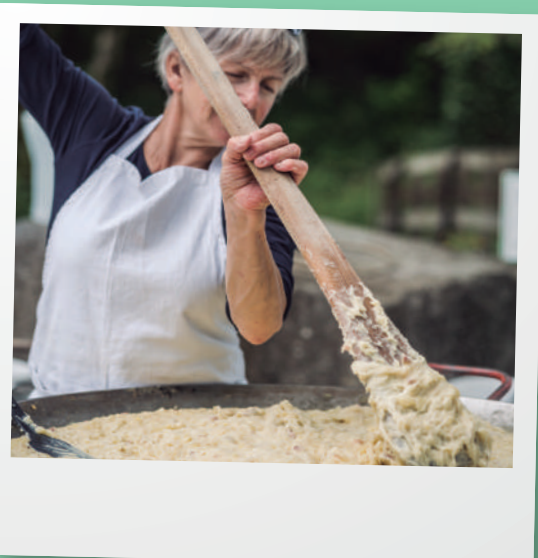
- OFFICE DE TOURISME
- VILLAGE ÉTAPE
- SITE BRAILLE ET CULTURE
- GARE SNCF

**Vivez des vacances nature**  
Paysages préservés, espaces verdoyants, calme et authenticité.  
Ressourcez-vous au grand air !



## Partagez des moments authentiques

Envie de déguster le meilleur des produits du terroir? de découvrir le savoir-faire local?  
Partez à la rencontre des producteurs et artisans locaux !



## Découvrez nos villages de caractère

Bastide, sauveté, village de caractère et autres curiosités architecturales.  
Observez ce patrimoine remarquable qui s'offre à vous !



**Office de Tourisme Aveyron Ségala**  
[www.tourisme-aveyron-segala.fr](http://www.tourisme-aveyron-segala.fr)

**Bureau de Rieupeyroux**  
Tél.: 05.65.65.60.00  
[rieupeyroux@tourisme-aveyron-segala.fr](mailto:rieupeyroux@tourisme-aveyron-segala.fr)  
(ouvert toute l'année)

**Bureau de Le Bas Ségala (La Bastide l'Évêque)**  
Tél.: 05.65.81.13.94  
[labastide@tourisme-aveyron-segala.fr](mailto:labastide@tourisme-aveyron-segala.fr)  
(ouvert de juin à septembre)

**Bureau de La Salvetat Peyralès**  
Tél.: 05.65.81.88.43  
[lasalvetat@tourisme-aveyron-segala.fr](mailto:lasalvetat@tourisme-aveyron-segala.fr)  
(ouvert en juillet et août)