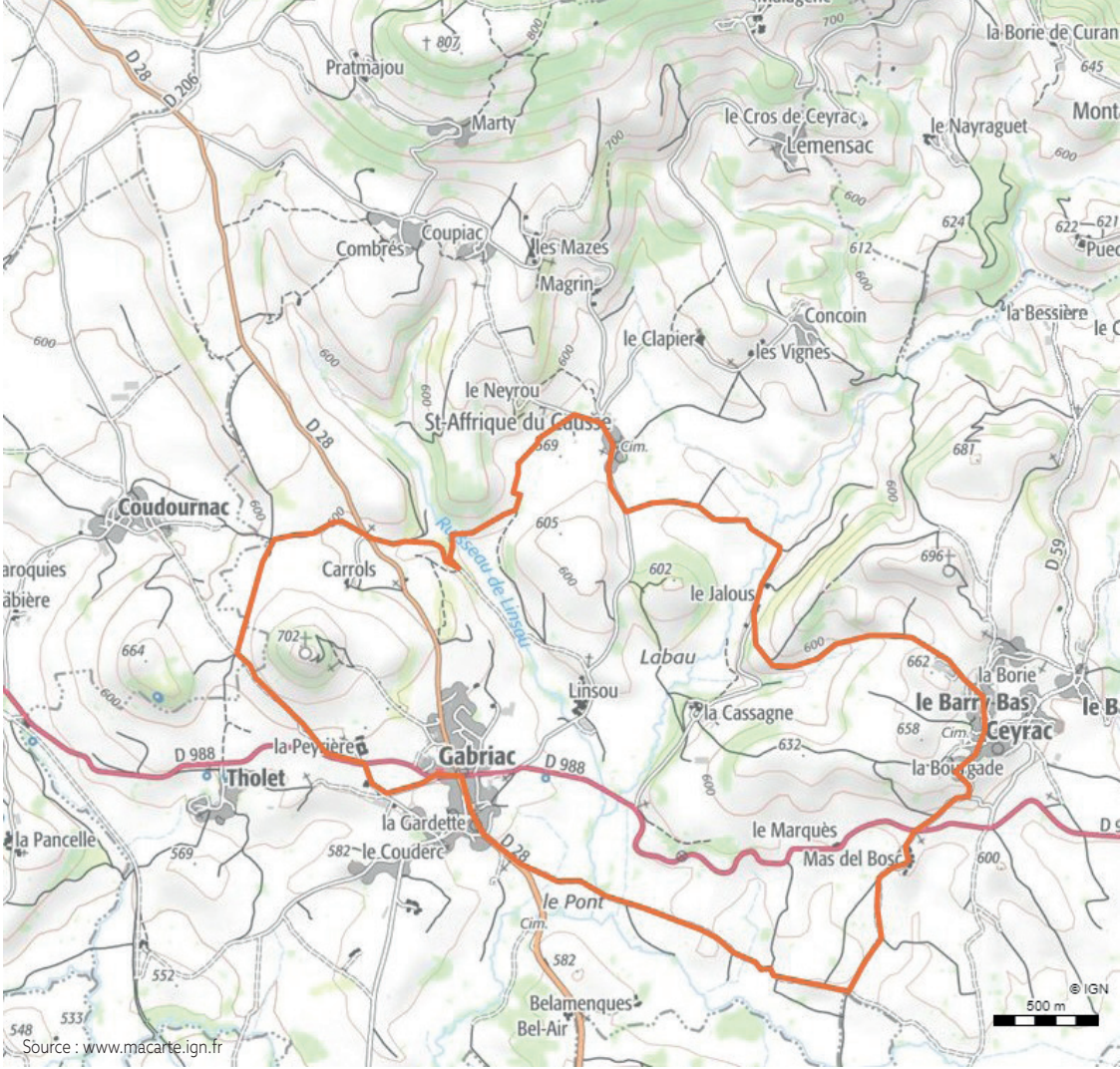


Les 5 clochers



PETONS AGUERRIS ☆☆☆

11,5 km . 3 h

DENIVELE : 230 m d +

BALISAGE : Jaune + blanc et rouge

- Au départ de Gabriac
- Parking devant l'hôtel restaurant le Boulou
- Village, église, calvaire, fontaine, château, Ceyrac

Une randonnée qui permet de découvrir les paysages, des points de vue et le patrimoine local de la commune de Gabriac

Départ au carrefour, depuis le parking de l'hôtel restaurant Boulou, prenez la route de Bozouls sur 120m.

A gauche, empruntez le chemin face à la mairie jusqu'à la petite chapelle, continuez à droite pour retrouver la route de Bozouls que vous suivez à gauche pendant 200m environ. Quittez la route à droite.

Au croisement suivez le GR 620 à droite. Le chemin contourne le Puech du Calvaire de Gabriac. A 600 m environ (quittez le GR) prenez à droite le chemin qui arrive sur la D28 au niveau de Carrols. A la croix, traversez et suivez le chemin en face.

Franchissez le ruiseau de Linsou et continuez en laissant un autre chemin à droite. Vous arrivez à Saint-Affrique-du-Causse. Traversez le village et continuez sur la route sur 300m environ. Prenez à gauche. Allez jusqu'au Jalous. A la sortie du hameau, prenez à gauche un chemin assez pentu. A 250m prenez le chemin à droite et continuez. Passez sous un bâtiment agricole (à droite au-dessus du chemin). Vous arrivez à Ceyrac. Prenez à droite et traversez en restant en haut du village en direction de l'église.

redescendez sur la RN 988 que vous traversez en direction du Mas del Bosc. Continuez sur 800m environ le large chemin jusqu'au carrefour, prenez à droite.

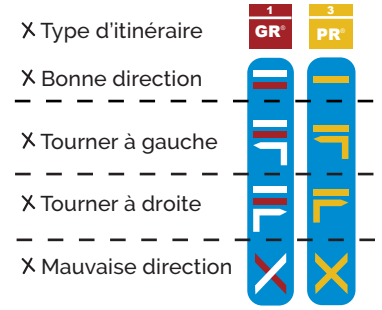
Retrouvez la D28 et regagnez le vilalge de Gabriac.

Randonnées

En Terres d'Aveyron



BALISAGE



Si toutefois vous constatez des anomalies ou des dysfonctionnements, n'hésitez pas à remplir un formulaire sur <http://sentinelles.sportsdenature.fr>