



LIVRET DES ANIMATIONS



stages · cours · conférences · visites · etc



Le mot de la municipalité

Depuis sa création, la bastide de Sauveterre a été une terre d'artisanat et de savoir-faire. Le manque de terres agricoles a conduit les créateurs à développer des activités pour fixer des nouveaux habitants. Main d'œuvre et savoir faire sont les premiers axes de développement de la sauveté, avant le commerce, puis l'administration. Le Moyen-Âge voit l'installation de métiers d'artisanat : tissage, travail du forgeron au coutelier, chapelier... Tous ces petits métiers, ainsi que les métiers de la construction seront le cœur de l'économie sauveterrate jusqu'à la fin du XIX^e siècle ? A la fin des années soixante, dans la dynamique des vacances insolites, des artisans d'art s'installent à Sauveterre.

La municipalité au début des années 2010 a souhaité recréer cette dynamique autour de l'artisanat d'art. Ainsi est né le pôle artisanal, ses bâtiments et une association chargée d'en gérer le développement, Art et Savoir Faire. Après des débuts un peu chaotiques, le Pôle devenu Pôle des Métiers d'arts du Pays Ségali met en place un projet ambitieux autour d'une nouvelle équipe appuyée par la Communauté de Communes. Ce livret des animations nous présente les initiatives de la nouvelle équipe. Un bon départ pour que notre commune devienne le pôle d'animation des métiers d'art du Pays Ségali.



présentation

Ce livret compile les diverses animations que le pôle des métiers d'art du Pays Ségali propose par l'intermédiaire de ses membres ou en son nom propre. Artisans d'art et artistes possèdent un éventail de savoir-faire à l'image de la diversité de leurs métiers. De la gravure à l'aquarelle, les modes de transmissions sont polymorphes.

Les créateurs ségalis proposent des activités créatives comme des cours réguliers ou des semaines de stages mais aussi des conférences interactives ou théoriques.

Le chapitre «animations variées» présente les différentes actions du pôle puis une palette de possibilités qui permettent d'appréhender un métier par des biais originaux comme un laboratoire de photographie argentique, de l'arthérapie, des interventions musicales ou une déambulation dans un ancien couvent devenu chambres de lumière.

Toutes les activités présentées ici sont destinées au grand public et dans leur majorité elles peuvent s'adapter afin de répondre aux demandes des institutions et des collectifs.

SOMMAIRE

Le mot de la municipalité

Présentation du livret

Les activités créatives: cours, stages et ateliers

Les conférences

Les animations variées: musique, art-thérapie, labo photo, visites

Présentation du pôle et du territoire

Coordonnées et contacts



activités créatives



On entre dans le vif du sujet, ou plutôt dans le vif de la matière avec les formules classiques de cours, stages et ateliers. Selon les envies et les disponibilités de chacun, vous pouvez rencontrer un savoir-faire et son passeur pour le plaisir, le partage et la découverte. Avant d'envisager, un jour peut-être, de vous transporter vers de nouveaux horizons?

Antoine Rault - Verre

Caroline Piffre - Céramique et poterie

Christophe Spiesser - Photographie

Gabriel Vuattier - Céramique

Gaëlle Abolivier - Gravure

Laure Sadaka - Arts plastiques

Lisa Gervassi - Photographie

Tana Barbier - Musique assistée par ordinateur

Ulmer + Grau - Bijouterie et Céramique

Yves Saget - Taille de pierre

Stage pâte de verre

Venez découvrir la technique de la pâte de verre avec Antoine. Le stage se déroule sur 3 journées durant lesquelles vous réaliserez des bas-reliefs en verre.

Planning:

Jour 1: Le stage démarre par une découverte de l'atelier et un rapide cours théorique sur la matière et la technique.

Ensuite, les réalisations en terre ou en cire démarrent.

Jour 2: La journée intermédiaire s'ouvre avec la poursuite du travail de la veille

Ensuite vous fabriquerez les premiers moules.

Jour 3: Le moulage se poursuit sur la dernière journée puis vous préparez le verre en prévision de la cuisson.

Le stage se termine par la mise au four des moules.

Modalités:

Durée: 10-18h avec pause

Tarif: 450€/personne.

Matériel: tout le matériel nécessaire est fourni.

Public; le stage est adapté pour les débutants.

Localisation: au pôle des métiers d'art.

**ANTOINE
RAULT**

**ARTISTE-
VERRIER**

Espace Lapérouse

12800 Sauveterre RG

06.64.42.69.01

atelier.elucubrations@gmail.com

atelierelucubrations.wixsite.com/
atelierelucubrations

SIRET: 825 119 704



Asavoir

La cuisson dure approximativement 4 jours. Si cela vous est possible, vous pouvez venir chercher vos travaux et procéder au démoulage.

Dans le cas contraire, Antoine se charge de vous expédier vos travaux.

NB: Compte tenu de son caractère technique, le travail de finition est effectué par le verrier.

Cours Particuliers

Caroline vous propose des cours particuliers avec des techniques multiples; tournage, modelage au colombin, à la plaque, sculpture, bol pincé, estampage, engobage, ...

Modalités:

Durée: A convenir

Public: Individuel ou groupe

Tarifs: 25€

Un forfait de 350€ est proposé pour 10 séances de 2 heures

Journée d'initiation

Il est également possible de venir vous initier à la poterie durant une journée complète. Découverte de la terre et de différentes techniques de travail.

Modalités:

Durée: 6 heures, de 9h à 12h et de 14h à 17h.

Tarifs: 100€/personne

Stages

Vous avez le choix entre un stage de tournage ou un stage de modelage. Le tournage comprend une partie initiation puis perfectionnement. Le modelage peut être figuratif (corps / animalier) ou abstrait.

Modalités:

Durée: 3 jours - 6h/jour

Tarifs: 190€ les 2 jours ou 280€ les 3 jours

**CAROLINE
PIFFRE**

**CÉRAMISTE
POTIÈRE**

Espace Lapérouse

12800 Sauveterre RG

06.70.18.52.94

caroline.piffre@hotmail.com

SIRET: 510 959 406

Tous les cours, stages et initiations ont lieu au pôle des métiers d'art. Les outils l'argile et la cuisson sont fournis.



Ateliers de médiation créative, interventions artistiques avec la terre

Différentes thématiques sont proposées en concertation avec la structure référente. Ces activités sont destinées aux:

- écoles et crèches
- centres spécialisés (ITEP, ADAPEI, CAT, ESAT, Centre sociaux, ...)
- Maisons de retraite
- Associations, ...

Modalités:

Durée: A convenir

Tarif: 60€ / heure, terre, matériel et défraiement compris

Localisation: structure d'accueil ou pôle des métiers d'art

Stage photo «développer une écriture personnelle»

L'atelier photo propose des stages de découverte photographique à visée généraliste. Vous y aborderez différents aspects du médium par le prisme de la recherche d'une écriture personnelle: les bases de la photo et la prise en main de son matériel, le travail d'auteur et de commande. Des notions de finition (retouche, impression, encadrement) seront abordées en fin de stage. Sur demande préalable, il est possible d'axer le stage sur une thématique personnalisée.

Modalités:

Durée: 2 jours pour 1 à 4 personnes maximum

Tarifs: 150€ la journée

Localisation: au pôle des métiers d'art, déplacement possible.



Atelier «construire une série photo»

Christophe vous invite pour un temps ludique qui vous permettra de découvrir les bases d'une écriture photographique.

Après une petite présentation de l'activité et un échange autour des techniques photographiques, vous disposerez d'un temps de création assisté autour d'une thématique choisie. La demi-journée se termine par une analyse des images recueillies.

Modalités

Durée: 4 heures - Groupes de 5 à 20 personnes.

Modalités: 50€/personne.

Localisation: au pôle des métiers d'art, possibilité de déplacement

**CHRISTOPHE
SPIESSER**

**AUTEUR-
PHOTOGRAPHE**

Espace Lapérouse

12800 Sauveterre RG

06.67.95.99.44

cfsfp@hotmail.com

www.christophespiesser.com

SIRET: 825 119 704

Sensibilisation à l'image

Les ateliers et stages précédents peuvent s'adapter selon les demandes des prestataires culturels.

Différentes activités en lien avec l'image et sa place dans le quotidien peuvent être construites avec Christophe, par exemple:

- Ateliers d'éducation à l'image pour les enfants
- Interventions découvertes pour les seniors: projections d'images de voyage.

Modalités:

Durée: À convenir

Tarif: 60€/heure, matériel, retouches si nécessaires et défraiement compris

Localisation: structure d'accueil ou pôle des métiers d'art



En Plus

Les activités photographiques décrites ici peuvent se dérouler en anglais, allemand ou espagnol. A la fin des stages et ateliers, une sélection imprimée de vos images vous est remise ou envoyée.

Atelier découverte - initiation

Venez apprendre à réaliser un bol et une tasse en utilisant les techniques du bol pincé et du colombin.

Pour les ateliers d'une journée, Gabriel vous fera aussi découvrir son univers coloré grâce au décor aux engobes.



**GABRIEL
VUATTIER**

CÉRAMISTE

Espace Lapérouse

12800 Sauveterre RG

06.78.59.89.46

gabrielvuattier@gmail.com

www.gabrielvuattier.com

SIRET: 809 158 173

Modalités:

Durée: 3h en demi-journée (9h30-12h30 ou 14h-17h)

6h en journée complète (9h30-12h30 et 14h-17h)

En semaine ou le week-end, pour un minimum de 2 personnes

Tarifs: 70€/personne - la 1/2 journée

130€/personne - la journée complète

Terre, outils, matières premières et cuisson inclus

Localisation: au pôle des métiers d'art

Workshop

Gabriel propose des workshops thématiques axés sur son travail de recherche artistique.

Ces stages sont destinés à un public d'initié.e.s et/ou d'amateur.e.s intéressé.e.s par le processus artistique et en quête d'expérimentations, d'échanges et d'approfondissement de leur propre pratique.

Plusieurs stages thématiques seront proposés :

- Le modelage : se libérer du figuratif
- Créer une composition céramique à partir d'éléments moulés
- Construire, déconstruire, casser et réparer : le processus de création
- Décor sur porcelaine : travailler avec les engobes

En Juillet 2021, le premier workshop proposé est «Le modelage : se libérer du figuratif»

Durée : 3 jours - du mardi au jeudi - de 9h30 à 12h et de 14h à 17h

Calendrier et workshops suivants:

www.artetsavoirfaire.com ou www.facebook.com/lesceraquiesdegabriel

Tarifs : 440€/personne ou 500€/personne avec gîte (4 nuits)

Terre, outils, matières premières et cuisson inclus

Localisation : au pôle des métiers d'art

Activités pour les institutions

Atelier de modelage et intervention artistique

Prestation à l'extérieur ou in situ, à destination de groupes (adultes et enfants à partir de 6 ans).

Durée + Modalités : à définir ensemble

Localisation : au sein de la structure ou au pôle des métiers d'art

Stages de gravure à l'eau forte

Le stage se déroule sur une semaine, il vous plonge dans l'univers de la gravure à l'eau forte et ses multiples techniques.

Généralement les stagiaires arrivent le Dimanche en fin d'après-midi, pour s'installer dans le gîte du couvent.

Le Lundi, les sens s'éveillent, Gaëlle écoute vos envies, la morsure sur métal démarre en douceur.

Les jours suivants, Gaëlle vous guide vers la réalisation de votre projet, elle vous oriente dans le choix des diverses techniques offertes par l'eau forte.

La dernière journée, l'atelier s'active, le volant de la presse tourne, c'est le moment des derniers tirages. Vous terminerez la semaine fatigués mais avec un carton d'estampes bien rempli.

Le stage s'achève en convivialité avec une soirée de clôture et vous pourrez repartir tranquillement le samedi matin.

Modalités:

Durée: Du lundi au Vendredi: 9-12h & 14-17h

Tarifs: 480€/pers ou 580€/pers avec gîte (6 nuits).

Tout le matériel de gravure est fourni.

Le stage est accessible à tous, quelque soit votre niveau de pratique.

Localisation: au pôle des métiers d'art.

**GAËLLE
ABOLIVIER**

**CÉRAMIQUE -
GRAVURE**

Espace Lapérouse

12800 Sauveterre RG

07.85.27.06.78

aboliv@sfr.fr

www.stage-gravure.com

SIRET: 441 825 809



En Plus

Pour les furieux de la gravure, l'atelier est ouvert en continu, à condition d'être sur pied chaque matin à 9 heures!

Calendrier et informations détaillées sur: www.stage-gravure.com

Ateliers de dessins et de pratiques plastiques

Laure Sadaka propose des cours de dessin et plus largement de pratiques plastiques. Les cours s'adaptent aux attentes des élèves avec cependant un travail sur la base des arts plastiques : le dessin d'après modèle. Fruits, paniers, fleurs, chaussures, pots, vases et autres objets ou bien reproduction d'après images (photographies d'art, esquisses ou tableaux de maîtres). Il s'agit d'exercer son œil en apprenant les bases : cadrage, proportions, valeurs, composition, chromatisme...

Les cours hebdomadaires

Modalités:

Horaires: le Jeudi de 19h à 21h et le Samedi de 10h à 12h

Créneaux ajustables selon demandes

Tarifs dégressifs :

380€ l'année (soit 12€/cours)

130€ les 10 cours (soit 13€/cours)

75€ les 5 cours (soit 15€/cours)

Matériel: base fournie

Localisation: À Sauveterre, au pôle des métiers d'art



Stage

Il est possible de suivre des ateliers de pratique plastique sous forme de stage.

Modalités:

Durée: 1 à 3 jours - Dates sur demandes

Tarifs: 100€ la journée

Le matériel est entièrement inclus.

Localisation: À Sauveterre, au pôle des métiers d'art



Activités pour les institutions

Interventions artistiques pour public amateur

Activités à construire en concertation avec la structure référente.

Modalités:

Prix: 170€ les 3 heures, matériel et déplacement inclus

Public: à partir de 10 ans

Localisation: Interventions mobiles ou au pôle des métiers d'art

Initiation à Lightroom

Découverte du logiciel, ses outils et ses modules. À la fin du stage vous serez en mesure de trier, corriger, classer et exporter vos images avec un rendu amélioré.

Pré-requis : ordinateur portable avec logiciel installé

Durée: 3J, 7h/J pour groupes de 2-5 personnes, au pôle des métiers d'art

Tarifs: 270€ par personne

Initiation à Photoshop

Découverte du logiciel, ses outils et fonctionnalités. Prise en main du logiciel pour comprendre la logique d'utilisation ainsi que son potentiel d'exploitation.

Pré-requis : ordinateur portable avec logiciel installé

Durée: 3J, 7h/J pour groupes de 2-5 personnes, au pôle des métiers d'art

Tarifs: 270€ par personne

Retouche numérique pour photographes

Techniques avancées de la retouche sur Photoshop pour donner un rendu professionnel à vos images (retouche tonale et chromatique, détournage complexe et masques, photomontage, retouche de peau, dodge and burn, préparation à l'impression,...). Les modules seront adaptés en fonction des intérêts et besoins des participant.e.s.

Pré-requis : ordinateur portable avec logiciel installé, bonne connaissance de Photoshop ou avoir suivi le stage d'initiation à Photoshop

Durée: 5J, 7h/J pour groupes de 2-5 personnes, au pôle des métiers d'art

Tarifs: 450€ par personne

**LISA
GERVASSI**

PHOTOGRAPHE

Moulin de la Merguie

12240 Castanet

07.62.34.09.60.

www.lisagervassi.com

Retouche mode et beauté

Techniques avancées de la retouche sur Photoshop pour photographie de portrait et de mode. Vous apprendrez à analyser une image et à déterminer les corrections à appliquer pour la sublimer et lui donner de l'éclat (traitement de peau, cheveux, morphologie et couleurs, création de pinceaux pour maquillage, etc.)

Pré-requis : ordinateur portable avec logiciel installé, bonne connaissance de Photoshop ou avoir suivi le stage d'initiation à Photoshop

Durée: 4J, 7h/J pour groupes de 2-5 personnes, au pôle des métiers d'art

Tarifs: 360€ par personne



Restauration numérique de photographies

Techniques avancées de la retouche sur Photoshop pour la restauration de documents photographiques. Vous apprendrez à scanner et corriger vos photographies, à les analyser et déterminer selon leur état de dégradation les corrections à appliquer pour leur redonner vie et éclat.

Pré-requis : ordinateur portable avec logiciel installé, bonne connaissance de Photoshop ou avoir suivi le stage d'initiation à Photoshop

Durée: 4J, 7h/J pour groupes de 2-5 personnes, au pôle des métiers d'art

Tarifs: 360€ par personne

Initiation à la Musique Assistée par Ordinateur

Découverte de la MAO : vous apprendrez à composer sur le logiciel Ableton Live. Les thèmes abordés seront la composition, le mixage, l'utilisation basique des instruments virtuels (synthétiseurs, samplers) et des effets audio.

Pré-requis: Ordinateur portable avec le logiciel Ableton Live installé et des écouteurs, autonomie sur l'utilisation de l'ordinateur.



Synthèse sonore et sampling

Les différentes techniques de synthèse abordées seront :

- La synthèse soustractive,
- La synthèse par table d'onde,
- La synthèse modulaire,
- Le sampling,
- La synthèse FM,
- La synthèse granulaire.

Pré-requis: Ordinateur portable avec le logiciel Ableton Live installé et des écouteurs, avoir déjà une pratique de la MAO.

**TANA
BARBIER**

MUSICIEN

Moulin de la Merguie

12240 Castanet

07.84.75.45.67

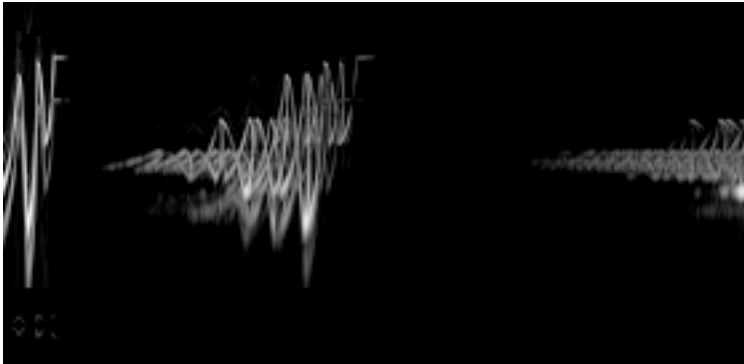
tanabarbarier@gmail.com

www.tanabarbarier.com

Initiation au design sonore pour l'image

Nous aborderons la relation du son à l'image, ainsi que les outils pour explorer cette expression. (Utilisation de banques de sons, enregistrement de nos propres sons, effets créatifs et de mixage, intégration de la synthèse sonore).

Pré-requis: Ordinateur portable et écouteurs, avoir déjà une pratique de la MAO.



Modalités relatives à chaque stage de MAO

Durée: 5 jours, 35 heures

Modalités: 450 € par personne

Public: de 2 à 5 stagiaires

Localisation: Pôle des métiers d'art

Visite d'atelier

Visites dynamiques où chacun met la main à la pâte afin de «faire-pour-comprendre» la matière porcelaine.

Après explication, vous réalisez votre propre bol ou tasse et repartez avec.

Durée: 1h30 à 2 heures

Modalités: 38€ par personne

Visite sur rendez-vous ouverte aux enfants à partir de 10 ans.

Localisation: Ancienne école de la Salvetat-Peyralès



Journée «Découverte»

Une journée pour appréhender une matière, découvrir des techniques, explorer des gestes, développer sa sensibilité, et pour ouvrir le champ des possibles. C'est aussi partager un moment de création dans des ateliers professionnels, et échanger ses connaissances, le tout dans une ambiance conviviale.

Exemples de journées:

fabriquer une bague en argent, bijoux céramiques en terres mêlées

Durée: 1 journée, de 10h à 17h

Modalités: 135€ la journée, matériaux, outils et cuisson compris

Localisation: Ancienne école de la Salvetat-Peyralès

**ULMER +
GRAU**

**BIJOUTERIE -
CÉRAMIQUE**

16, rue de la Douve

12440 La Salvetat - Peyralès

05.61.20.22.44.

bonjour@ulmergrau.com

www.ulmergrau.com

Stages 2 jours

Un moment pour aborder un sujet dans sa globalité, comprendre les bases, manipuler les essentiels.

- + *Découverte céramique*
- + *Découverte bijouterie en métal*
- + *Modelage cire et la fonte à cire perdue*
- + *Moulage en plâtre pour coulage et estampage*

Durée: 2 jours

Modalités: 295€ les 2 jours, matériaux, outils et cuisson compris

Localisation: Ancienne école de la Salvetat-Peyralès

Stages 5 jours

Un temps pour s'immerger dans le domaine du bijou céramique, en comprendre ses spécificités, aborder savoirs et savoir-faire pour choisir une direction personnelle.

Durée: 5 jours

Modalités: 680€, matériaux, outils et cuisson compris

Localisation: Ancienne école de la Salvetat-Peyralès

En Plus

Pour chaque session, le nombre de participants est limité.

Certaines formations peuvent être envisagées en anglais ou allemand.

Calendrier et informations complémentaires disponibles sur: www.ulmergrau.com

Stage taille de pierre, ornementation, sculpture

Yves vous propose de venir vous initier ou vous perfectionner à la taille de pierre. Le nombre réduit de stagiaire permet de personnaliser le contenu du stage au souhait de chacun. Bien que cela ne constitue qu'une trame, voici un exemple des étapes qui peuvent être abordées pendant le stage:

- Élaboration du projet avec dessin et épure si besoin
- Refente d'un bloc ou d'une tranche
- Équarrissage d'une pierre avec la taille de faces planes, dégauchi, chasse, ciselure, broche, boucharde
- Épannelage et taille de moulures



**YVES
SAGET**

**TAILLEUR DE
PIERRE**

La Combe

12800 Quins

05.65.71.10.62

ysaget@orange.fr

artisan-de-la-pierre.com

SIRET: 447 662 875

Stage cadrans solaires

Yves vous propose de venir réaliser votre cadran solaire en pierre de taille durant une semaine. Le stage se déroule en quatre temps:

- Explication sur les principes de fonctionnement des cadrans solaires avec quelques notions d'astronomie.
- Tracé de différents types de cadran solaire à l'aide de la règle l'équerre et le compas.
- Étude et tracé de l'épure de votre cadran solaire.
- Gravure du cadran solaire sur une pierre calcaire ferme à l'atelier.

Vous découvrirez progressivement le tracé des cadrans solaires par la géométrie descriptive. Une feuille, un crayon bien affûté, une règle, une équerre, un compas et c'est parti...

La gravure du cadran solaire est réalisée à l'atelier à la main, avec la massette ou avec un marteau pneumatique, suivant les envies et la maîtrise de chacun il est possible de personnaliser son cadran solaire avec un proverbe, une moulure...

Modalités pour les 2 stages

Durée: 5 Jours - 35 heures

Tarifs: 600€/personne.

Tout le matériel nécessaire est fourni.

Public: 3 personnes maximum, la formation est adaptée à tous les niveaux

Localisation: à l'atelier, sur la commune de Quins

Hébergement possible au couvent de Sauveterre

Activités pour les institutions

Sur RDV, l'atelier est ouvert aux groupes, pour une visite ou des démonstrations.

Pour les stages collectifs, vous pouvez contacter Yves au préalable.



conférences



Le verre, du sable au cristal - Antoine Rault

Le monde des violons - Pedro Tomé

Les rosaces en parchemin - Matéo Crémares

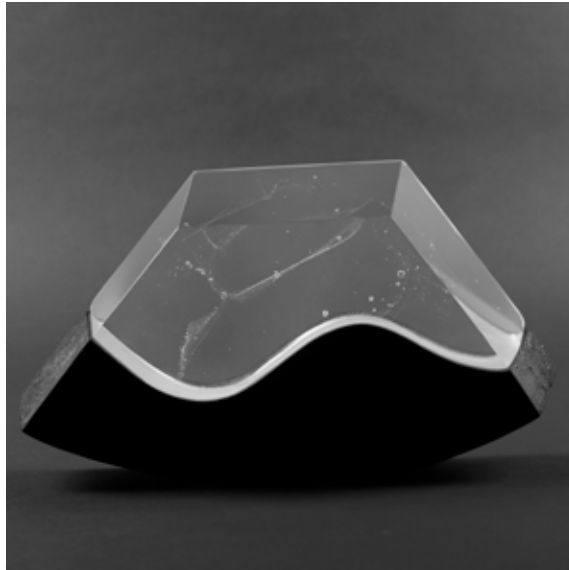
La guitare baroque - Matéo Crémares

La lecture des cadrans solaires - Yves Saget

L'hexactitude du geste - Christophe Spiesser

Du sable au cristal: une histoire d'alchimie

De l'origine de la découverte du verre à son usage moderne, Antoine vous propose un voyage à travers le temps pour découvrir l'histoire et les mystères de ce matériau unique, intimement lié au progrès de l'humanité.



**ANTOINE
RAULT**

**ARTISTE-
VERRIER**

Espace Lapérouse

12800 Sauveterre RG

06.64.42.69.01

atelier.elucubrations@gmail.com

[atelierelucubrations.wixsite.com/
atelierelucubrations](http://atelierelucubrations.wixsite.com/atelierelucubrations)

SIRET: 825 119 704

Modalités

Durée: environ 1 heure

Tarif: 5€/personne - sur réservation

Public: à partir de 4 participants

Localisation: au pôle des métiers d'art, déplacement sous conditions

Causerie sur le fascinant monde des violons

Partez avec les luthiers du quatuor à la rencontre des techniques de fabrication: les outils, les vernis, les curiosités, mythes, arnaques et secrets des grands Maîtres de la Lutherie du passé...



Modalités:

Durée: environ 1 heure

Tarif: 5€/personne - sur réservation

Public: Prestation pour groupe de 10 personnes au minimum

Localisation: au pôle des métiers d'art, déplacement sous conditions

**PEDRO
TOMÉ**

LUTHIER

Espace Lapérouse
12800 Sauveterre RG
06.46.70.10.54.

machlinetome@gmail.com

www.ateliermachlinetome.com

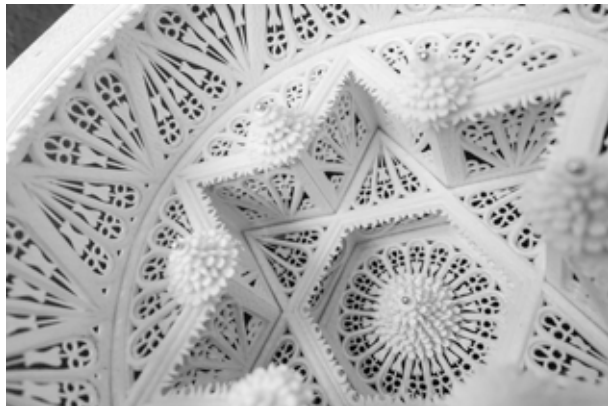
SIRET: 789252657

Les rosaces en parchemin: ornementation à destination des instruments anciens

Conférence

Plongez dans l'univers baroque de la sculpture sur parchemin.

Pendant une heure et demie, venez découvrir un savoir-faire rare et ancien hérité des maîtres luthiers des 16ème et 17ème siècles. Au cours de cet échange, Matéo vous présentera le parchemin, les outils de l'atelier et détaillera les différentes étapes de fabrication des rosaces en parchemin qu'il réalise - entièrement à la main - à destination d'instruments anciens, tels que la guitare baroque, le cistre, le luth, la viole de gambe ou encore le clavecin.



**MATÉO
CRÉMADES**

**SCULPTEUR SUR
PARCHEMIN**

Espace Lapérouse

12800 Sauveterre RG

06.20.12.99.28

ateliermateocremaades@gmail.com

www.ateliermateocremaades.com

SIRET: 827516394

Modalités:

Durée: 1h30 / Tarif: prestation sur devis / Matériel: nécessite un vidéoprojecteur

La guitare baroque : découverte d'un instrument méconnu

Conférence musicale

Matéo vous propose une découverte de la guitare baroque, ancêtre de la guitare moderne que nous connaissons tous. Instrument peu connu, la guitare à 5 chœurs (nommée ainsi du fait de ses cinq rangées de cordes doublées) ou chitarra spagnola s'est imposée comme un des instruments incontournables de la musique populaire et savante de l'Europe du 17ème siècle.

Mêlant Histoire, organologie et musicologie, le tout agrémenté d'extraits musicaux interprétés à l'instrument par Matéo, cette conférence vous plongera dans un univers galant et pastoral. Un voyage dans le temps !

Modalités:

Durée: 1h30

Tarif: prestation sur devis

Matériel: nécessite un vidéoprojecteur



**MATÉO
CRÉMADES**

**SCULPTEUR SUR
PARCHEMIN**

Espace Lapérouse
12800 Sauveterre RG
06.20.12.99.28

ateliermateocremades@gmail.com

www.ateliermateocremades.com

SIRET: 827516394

La lecture des cadrans solaires: comment passer de l'heure du soleil à l'heure civile

Le cadran solaire indique l'heure du soleil, nous vivons à l'heure civile indiquée par notre montre. Comment fait on pour passer de l'une à l'autre?

La plupart d'entre nous savent qu'il faut ajouter une heure en été et deux heures en hiver. C'est exact mais pas suffisant...

Au cours de cette présentation je vous propose de vous familiariser avec les deux autres paramètres.



Modalités

Durée: environ 1 heure

Tarif: 5€/personne - sur réservation

Public: adolescents et plus, à partir de 4 participants

Localisation: au pôle des métiers d'art, déplacement possible

**YVES
SAGET**

**TAILLEUR DE
PIERRE**

La Combe

12800 Quins

05.65.71.10.62

ysaget@orange.fr

artisan-de-la-pierre.com

SIRET: 447 662 875

L'hexactitude du geste: une balade sur les routes de l'artisanat

De la bastide sauveterrate aux frontières hexagonales, cette heure est dédiée à l'artisanat, entre images et récits. Après une présentation des liens ancestraux et actuels entre Sauveterre-de-Rouergue et les métiers de la main, vous découvrirez des savoir-faire originaux glanés sur les routes de France. Au fil des régions, cette projection s'inscrit dans un travail de recherche sur l'artisanat et ses gestes baptisé «l'hexactitude du geste».



Modalités

Durée: environ 1h

Tarif: 5€/personne - sur réservation

Public: pour tous, à partir de 4 participants

Localisation: au pôle des métiers d'art, déplacement possible

**CHRISTOPHE
SPIESSER**

**AUTEUR-
PHOTOGRAPHE**

Espace Lapérouse
12800 Sauveterre RG

06.67.95.99.44

cefsp@hotmail.com

www.christophespiesser.com

SIRET: 825 119 704



animations variées

En son nom propre ou à travers les compétences de ses membres, l'association propose un éventail d'animations à découvrir au fil des pages suivantes.



Visite du pôle

Expositions itinérantes

Labo photo argentique

Art-thérapie par l'argile

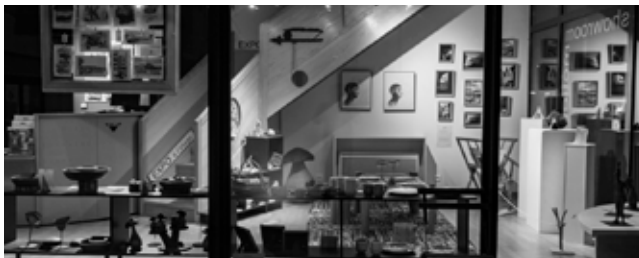
Les Chambres de Lumière

No No Newton, spectacle musical

Ensemble Parchemins

Visiter le pôle des métiers d'art du Pays Ségali

Le bâtiment principal de l'association, l'Ancre, entièrement dédié aux métiers d'art sera opérationnel au Printemps 2021 et l'installation de l'office de tourisme sur la place. À l'Ancre, un point d'accueil vient répondre à vos questions qui pourront être approfondies dans le coin détente et sa bibliothèque thématique. Une vaste boutique présente les créations de nos membres ainsi que les produits dérivés du pôle.



ART ET SAVOIR-FAIRE

Espace Lapérouse

12800 Sauveterre RG

06.98.61.74.64

www.artetsavoirfaire.com

artetsavoirfaire@gmail.com

SIRET: 522 941 681

Saison culturelle

Des expositions temporaires viennent étoffer l'offre culturelle de notre territoire. Les salles d'exposition se trouvent à l'Ancre, dans le prolongement de la boutique. La programmation est ouverte aux professionnels de tous horizons. Artisans, artistes, créateurs qui souhaitent exposer à Sauveterre peuvent contacter l'association.

Selon les envies et les opportunités, l'association organise des événements culturels ponctuels. Récemment, une projection documentaire, un concert et une campagne d'exposition photo extérieure ont été organisés, souvent en partenariat avec des associations locales.

Marchés et fêtes

L'association organise deux marchés artisanaux durant l'année. Un premier à la mi-août en collaboration avec une association partenaire puis un second en décembre. Ce marché d'Hiver est devenu l'événement phare de l'association ces dernières années.

Un week-end festif autour des métiers artisanaux a lieu en avril à l'occasion des Journées Européennes des Métiers d'Art. Cet évènement se décline sur 2 à 3 jours avec une programmation éclectique puisque vous pouvez y trouver des stages, conférences, démonstrations, ateliers ouverts, projections...



Visites commentées

Les groupes (à partir de 7 personnes) souhaitant bénéficier d'une visite spécifique du pôle peuvent contacter l'association.



Horaires d'ouverture, agenda des manifestations et programmation des expositions sont à retrouver sur le site internet de l'association: www.artetsavoirfaire.com

Montage d'expositions itinérantes

Depuis 2018, les membres de l'association Art et Savoir-Faire organisent, en fin d'été, une exposition collective sur une thématique choisie. Après « Arbres » et « Nuits », en 2020, les artisans et artistes ont exploré le « Chaos ».



**ART ET
SAVOIR-FAIRE**

Espace Lapérouse

12800 Sauveterre RG

06.98.61.74.64

www.artetsavoirfaire.com

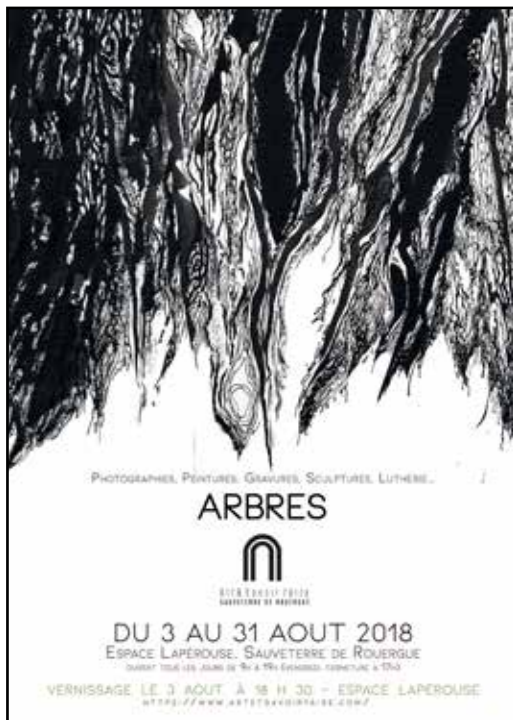
artetsavoirfaire@gmail.com

SIRET: 522 941 681

Cette exposition collective est ensuite présentée pour un ou deux mois dans les salles du pôle. Elle a aussi vocation à être montrée chez les différents prestataires culturels, gestionnaires de salles ou locaux appropriés de la région.

Une exposition chez vous?

Les modalités (contenu, durée, ...) sont variables en fonction des lieux d'exposition. L'association organise le montage et le démontage de l'exposition après une visite préalable et la signature d'une charte entre les différents acteurs.



Laboratoire de photographie argentique

Avant d'être numérique, la photo est sensorielle, physique, chimique et mécanique. L'association gère son propre laboratoire de photo où vous pourrez découvrir toutes les étapes de l'image, de la prise de vue à l'encadrement de vos tirages.

Matériel à disposition

Différents appareils et optiques argentiques

Tout le nécessaire pour révéler ses pellicules NB.

1 chambre noire

1 agrandisseur Durst AC 707

1 agrandisseur Durst M 601

Pour les tirages couleur, merci de contacter l'association.



Autre matériel à disposition

Au fil de l'année, le laboratoire accueille le photographe de l'association.

Sur réservation préalable, le matériel suivant est accessible à tous:

Boitier numérique Nikon D800 avec optiques variées, Polaroid Supercolor,

connexion internet avec accès aux logiciels de retouche,

scanner pour pellicules et diapo, imprimante EPSON SC P800, microphone Rode,

visionneuse, projecteur et écran pour diapositives

Matériel d'encadrement à disposition

Dans un espace de travail dédié, vous trouverez du matériel basique (plan de coupe, cutter à 45°, passes-partout, ...) mais suffisant pour réaliser vos finitions en Marie-Louise ou en cadres. Les finitions en Marie-Louise sont possibles tout au long de l'année, vous pouvez ramener vos cadres ou commander des cadres bois sur mesure via le laboratoire.



Modalités de fonctionnement du labo

Accès libre, sur réservation, aux membres de l'association rompus à la manipulation du matériel de prise de vue, aux techniques de laboratoire et d'encadrement.

Pour les novices, des stages de formation sont organisés par des professionnels. Calendrier des formations à retrouver dans la rubrique «les animations» du site de l'association.

En dehors de périodes de stage, tous les consommables (produits, pellicules, papier, encre, passes-partout, lames,...) restent à la charge des utilisateurs.

En savoir plus

Le laboratoire de photo argentique fonctionne grâce aux donations de matériel, notamment celles de Mmes Chantal Marmoin et Susu Geant-Houel.

La voie du sentir, travail thérapeutique avec l'Argile

Caroline utilise une technique particulière, l'haptique, science du touché.

Par le sentir de la terre, on se recontacte et on retrouve sa force de vie.

L'argile nous fait descendre en profondeur dans le corps et nous permet des transformations par le mouvement des mains dans l'argile qui remplit nos besoins.

Se sentir, argile, matière que l'on peut s'approprier pour y créer son propre mouvement et qui nous permet de trouver d'autres espaces, d'ouvrir un nouveau chemin.



Art-Thérapie avec d'autres matériaux : peinture, crayons, collage...

L'art-thérapie aide à mettre en lumière, comprendre ce qui se passe dans notre inconscient.

On se rencontre dans les images, les peintures créées, et cela permet d'éviter les schémas répétitifs, d'observer notre manière d'agir et de réagir, pour pouvoir agir, que notre vie se passe différemment et abandonner ce qui doit être abandonné.



Modalités

Séance individuelle: 50€/heure pour enfants, adolescents, adultes

Le matériel est compris dans le tarif de la séance.

**CAROLINE
PIFFRE**

**CÉRAMISTE
ART-THÉRAPEUTE**

Espace Lapérouse

12800 Sauveterre RG

06.70.18.52.94

caroline.piffre@hotmail.com

SIRET: 510 959 406

Interventions

Possibilité d'intervention dans les centres spécialisés: ITEP, ADAPEI, CAT, ESAT, centres sociaux, ..



En savoir plus

L'art-thérapie tend vers le bien-être, le changement, le sentiment d'être en accord avec soi-même, à sa juste place. Vers un élan vital retrouvé.

L'art-thérapie représente une aide sur de nombreux points:

- stress, anxiété, manque de confiance et d'estime de soi
- situations difficiles dans la vie professionnelle et ou personnelle
- difficulté à faire des choix, à s'engager
- souffrance personnelle et accompagnement de la souffrance

L'accompagnement se fait dans le non-jugement, le respect et la bienveillance.
On pratique l'écoute active en accord avec le rythme de chacun.

Visitez les Chambres de Lumière

Bastien réalise des tableaux, des sculptures et des mobiles lumineux depuis près de 15 ans. Il doit la finesse de ses créations à une technique qu'il a développée pour souder des leds sur des filins d'acier et ses «lumigraphies» l'ont amené à travailler avec des maisons de luxe, des architectes ou des collectionneurs.

Après avoir exercé à Sauveterre-de-Rouergue, il s'est installé à St Cyrien-sur-Dourdou, à côté de Conques, où il a transformé un ancien couvent en espace d'exposition personnel. Il présente dans ce bâtiment du XVe siècle une quarantaine de travaux réalisés depuis ses débuts.

Dans un dédale de pièces à l'architecture aussi singulière qu'hétéroclite, ses sculptures et installations offrent au visiteur une surprenante échappée dans un monde de lumières et de poésie.



**BASTIEN
CARRÉ**

LUMIGRAPHE

21, rue de l'église

St-Cyprien sur Dourdou

12320 Conques-en-R.

05.65.46.51.09

leschambresdelumiere.fr

Modalités: Espace ouvert d'Avril à Octobre

Entrée 5€ - Gratuit pour les moins de 12ans.

Visites guidées expo + atelier en nocturne sur réservation

Renseignements et horaires sur leschambresdelumiere.fr

Localisation: St-Cyprien sur Dourdou, à 5mn au Sud de Conques



Activités tous publics

Activités pour les institutions

NO NO NEWTON

Spectacle musical pour enfants, mélangeant instruments du monde et imaginaire local de la Vallée du Viaur, raconté par les aventures du moine musicien de l'abbaye de Bonnecombe.



**PEDRO
TOMÉ**

LUTHIER

Espace Lapérouse

12800 Sauveterre RG

06.46.70.10.54.

machinetome@gmail.com

www.ateliermachinetome.com

SIRET: 789252657

Modalités

Durée: Approximativement 1h15

Tarif: Prestation sur devis

Public: pour enfants de 6 à 12 ans

Localisation: dans la structure d'accueil, salles des fêtes ou au pôle des métiers d'art



Spectacle musical

Récréation italienne

Concert – Chansons baroques italiennes

Le temps d'une récréation musicale, l'Ensemble Parchemins vous emmène en voyage aux frontières de la musique savante et populaire dans la chaleur et le charme irrésistible de l'Italie du début du 17^{ème} siècle.

L'Ensemble Parchemins propose un concert pédagogique qui invite non seulement au voyage et à l'intime, mais aussi à l'échange et au partage. Tout au long de cette heure de musique, aux chansons et pièces instrumentales se mêlent des textes d'époque traitant de la guitare baroque et des pratiques musicales du 17^e siècle.

Le concert est généralement suivi d'un moment d'échange avec le public durant lequel Matéo Crémadès présente sa guitare baroque, une copie d'un instrument de Stradivarius qu'il a spécialement construite pour ce programme.

Matéo Crémadès
Guitare baroque – Chant
Nathalie Ferron
Chant – Percussions

Modalités:

Durée: 1h20 Prestation sur devis



**ENSEMBLE
PARCHEMINS**

**CHANSONS
BAROQUES**

Espace Lapérouse
12800 Sauveterre RG
N: 06.21.54.04.80
M: 06.20.12.99.28

ensembleparchemins@gmail.com

www.ensembleparchemins.com

Découverte du solfège-chanteur

Ou comment se réconcilier avec le solfège

Pour de nombreux adultes, le souvenir du solfège résonne comme une expérience quelque peu désagréable, voire traumatisante. Avec le solfège-chanteur, il s'agit bel et bien de se réconcilier avec la partition. Cette méthode peu connue permet aux chanteurs et instrumentistes de tous niveaux de gagner une véritable autonomie de lecture face à une partition.

L'apprentissage du rythme, des intervalles et de l'harmonie seront abordés de manière à ce que chacun puisse progresser avec plaisir et intérêt. Un travail passionnant qui réveillera vos oreilles et le musicien caché en vous !

Modalités:

Durée: 2h

Tarif: 25€ par personne

Intervenante: Nathalie Ferron

Public: Groupe d'adultes de 4 personnes minimum

Localisation: au pôle des métiers d'art, déplacement possible

En savoir plus

Matéo Crémales est artisan d'art sculpteur sur parchemin. Son atelier est installé à Sauverterre-de-Rouergue, au Pôle des Métiers d'Art.

Nathalie Ferron enseigne le solfège-chanteur aux adultes qui souhaitent acquérir une autonomie de lecture face à une partition.



l'environnement

Pour clore ce livret, une aparté sur l'environnement du pôle des métiers d'art. De petits portraits du Pays Ségali puis du village sont suivis d'une fiche présentant l'articulation du pôle et de l'association Art et Savoir-Faire avant d'aboutir sur les informations utiles.



Le territoire du Pays Ségali

Le pôle et l'association

Nos coordonnées

Le Ségala et le Pays Ségali

Le Ségala aveyronnais est une zone géographique de moyenne montagne, vallonnée et de tradition agricole. Il est délimité par le Lézou à l'Est, les vallées de l'Aveyron et du Viaur au Nord et au Sud et la faille villefranchoise à l'Ouest. Il s'étend sur 2 communautés de communes, le Pays Ségali et son voisin Aveyron Ségala Viaur.

Autrement baptisé «Pays des cents vallées», cette pénélaine se caractérise par des ondulations de terrain sans fin qui mettent en creux des vallées sauvages à explorer. Ce territoire est parfait pour des activités en nature dans un milieu préservé.



En savoir plus

Pour tout savoir sur notre territoire, rendez-vous sur le site internet de l'office de tourisme: www.aveyron-segala-tourisme.com

Le village

À l'instar des quelques 350 bastides du Sud-Ouest de la France, le village de Sauveterre-de-Rouergue se caractérise par un plan géométrique articulé autour d'une place centrale. Celle de Sauveterre, un rectangle complet et particulièrement bien préservé, contribue grandement à la renommée des lieux, labellisés parmi les «plus beaux villages de France».



L'artisanat s'est imposé comme l'activité principale du bourg dès sa fondation en 1281. À l'intérieur des épais murs de pierre, on trimaient autant pour les besoins de Sauveterre et de la campagne environnante que pour confectionner des marchandises destinées à l'export. Les premiers rouets de coutellerie seraient apparus ici bien avant ceux de Thiers et les noms des rues témoignent aujourd'hui des dizaines et dizaines de savoir-faire qui cohabitaient entre Lézert et Mergou. Un observateur avisé pourra constater cela sur la place, ainsi que dans les rues et venelles adjacentes.

Qui sommes-nous?

Le pôle des métiers d'art du pays Ségali a vu le jour en 2009 par une volonté conjointe de la communauté de communes et de la mairie de Sauveterre-de-Rouergue.

Il se pose en trait d'union entre le passé artisanal de la bastide rouergate et la vitalité d'un secteur qui permet de conjuguer vie professionnelle et vie rurale.

Au quotidien, la gestion du pôle est déléguée à l'association Art et Savoir-Faire qui accueille une vingtaine de membres professionnels, créateurs aux spécialités multiples. L'association compte aussi des membres sympathisants et un salarié qui s'active à temps plein sur les différents projets du pôle.



Nos bâtiments

Mélange d'architecture contemporaine et ancienne, le pôle se trouve sur le flanc Ouest de la bastide, à l'arrière de la mairie. L'ancre, le bâtiment principal du pôle, abrite un bureau d'accueil, une boutique présentant les créations de membres, un espace détente, une bibliothèque et des salles d'exposition. Les 8 autres rez-de-chaussée du pôle sont autant d'ateliers. Dans l'ancien couvent, une salle de travail multifonctionnelle côtoie le labo photo et un gîte. Sur demande, cette grande salle peut être mise à disposition des organismes culturels locaux

Le gîte du couvent

Pour accueillir les stagiaires ainsi que les professionnels de passage au pôle ou chez ses membres, un gîte offre la possibilité de séjourner au cœur de la bastide à des tarifs très attractifs. Situé au deuxième étage du couvent, il comprend 4 chambres doubles, un salon et une cuisine commune. Vous y accédez par un escalier vieux de quelques siècles.

Nous rencontrer

L'ancre vous accueille tout au long de l'année, aux horaires indiqués sur le site internet de l'association. Des visites de groupes sont possibles (voir p.35).

Les ateliers sont avant tout des lieux de travail, certains accueillent du public, d'autres, non. Leur horaires d'ouverture sont variables, au regard des emplois du temps et carnets de commande de chacun. Pour toute visite spécifique, nous vous invitons à prendre rendez-vous avec le professionnel concerné.



Les projets de l'association

Une artothèque adossée à la boutique, un sentier d'art dans la bastide et l'aménagement d'un espace muséographique sont en cours de réalisation.

Pratique

Le pôle des métiers d'art du Pays Ségali est à votre écoute pour tout renseignement d'ordre général ainsi que pour les activités dont il est en charge.

Les demandes qui concernent une activité organisée par un des membres de l'association sont à formuler directement à l'intervenant.e concerné.e.

Des mises à jour de ce livret sont disponibles sur le site internet de l'association ainsi qu'un calendrier / mode d'emploi.

Les adhésions au pôle sont ouvertes aux professionnels sur dossier et au public en tant que membre sympathisant. Les formulaires sont à télécharger sur:
www.artetsavoirfaire.com/adherez-au-pole



Photographies

Toutes photographies: www.christophespiesser.com

Sauf Fabrice Rousseau pour Ensemble Parchemins / Tristan Saget pour Yves Saget / Lucie Valloir pour la cour du pôle / Héroïse Andrieu-Maviel pour No No Newton



Conception et réalisation

Conception graphique: association Art et Savoir-Faire: L.Valloir, C.Spiesser



ASSOCIATION ART ET SAVOIR-FAIRE

Espace Lapérouse

12800 Sauveterre de Rouergue

artetsavoirfaire@gmail.com

06.98.61.74.64

www.artetsavoirfaire.com



vec le soutien de:

