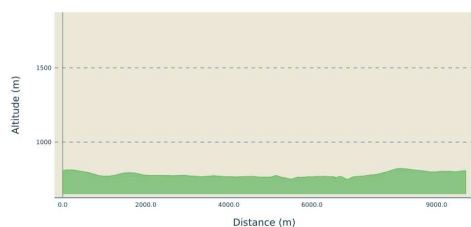


**i Patrimoine mondial de l'UNESCO**

Cet itinéraire est situé dans la zone cœur du Bien Causses et Cévennes, paysage culturel de l'agropastoralisme méditerranéen.

**PROFIL ALTIMÉTRIQUE**

Altitude min 750 m  
Altitude max 823 m

**TRANSPORTS**

Se déplacer en [bus](#) ou [en train](#), en covoiturage [Aires de covoiturage](#), en autostop [Rezopouce](#)

**PARKING CONSEILLÉ**

Parking direction L'Hospitalet

**i Lieux de renseignement**

Office de Tourisme Larzac et Vallées  
Place du Claux, 12230 NANT  
infos@tourisme-larzac.com  
Tel : +33(0)565622364  
<http://www.visit-larzac.com/>

**ACCÈS ROUTIER**

A 36km au sud de Millau par la D809 et D23.

**SOURCE**

C.C. Larzac et Vallées -  
Site VTT-FFC N°269



Site VTT cofinancé par  
l'Union Européenne.



Parc  
naturel  
régional  
des Grands Causses  
Une autre vie s'invente ici

**VTT N°4 - LE CIRQUE DE TOURNEMIRE**

Des Gorges du Tarn au Causse du Larzac - Viala-du-Pas-de-Jaux



Le panorama depuis la croix de Gréponac (Virginie Govignon - OT Larzac et Vallées)

*Des grandes étendues du Larzac templier hospitalier aux falaises majestueuses du cirque de Tournemire, un parcours ludique au cœur d'un éden de nature, riche en panoramas de toute beauté.*

Au départ de la tour-grenier du Viala-du-Pas-de-Jaux, traversez un paysage façonné à perte de vue par la tradition agropastorale avant d'aborder les falaises du cirque de Tournemire. Vastes horizons, grands espaces et paysages à couper le souffle vous attendent tout au long de cette boucle familiale dans un somptueux paradis de nature.

**INFOS PRATIQUES**

Catégorie : À vélo

Durée : 1 h 30

Longueur : 9,7 km

Dénivelé positif : 167 m

Difficulté : Facile

Type : Boucle

Thèmes : Agropastoralisme, Géologie, Histoire et patrimoine

Type de rando : VTT, VTTAE

## ITINÉRAIRE



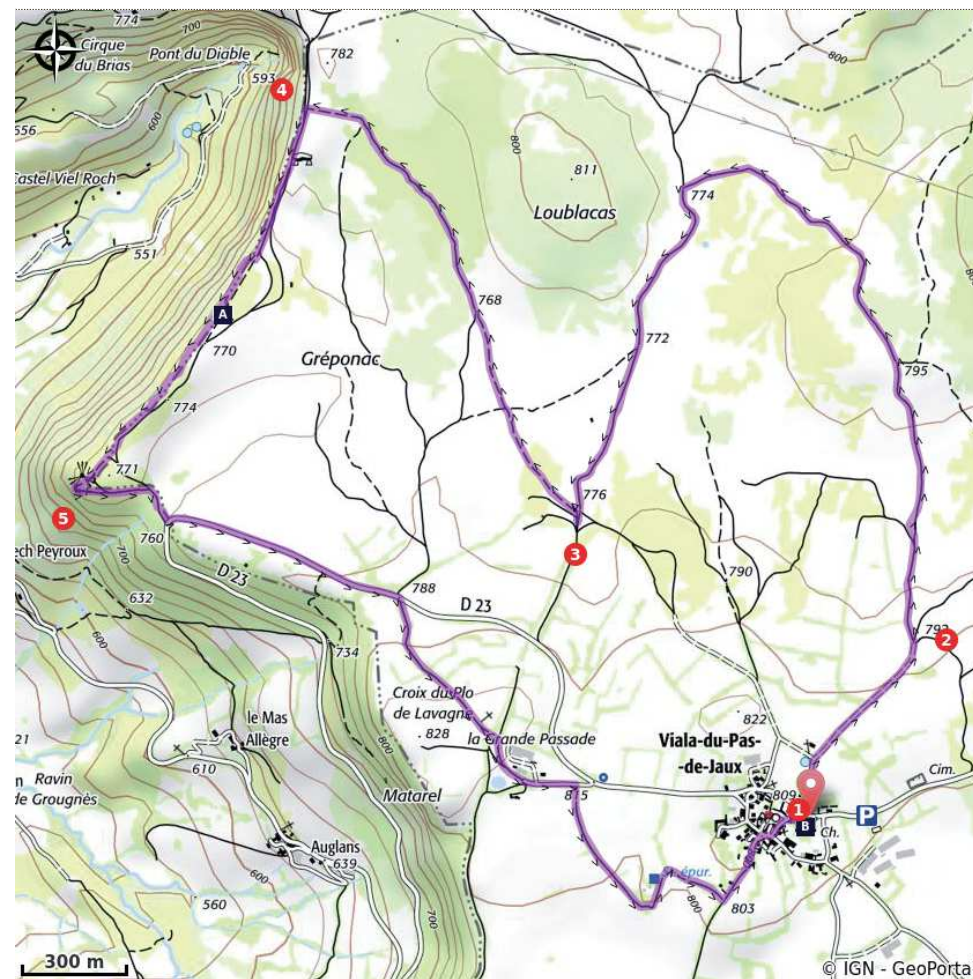
Départ : Viala du Pas de Jaux  
 Arrivée : Viala du Pas de Jaux  
 Balisage : ► VTT



Depuis le parking, rejoindre le village.

1. Prendre la rue qui monte face à la tour. Au croisement suivre le GR à droite (balisage rouge et blanc).
2. A 400m prendre la piste à gauche et la suivre pendant 3km, à travers les pelouses sèches utilisées comme parcours à ovins et bovins et très prisées par les botanistes pour les orchidées.
3. A l'intersection suivre le balisage jaune sur la droite.
4. Une fois en bord de falaise, suivre le monotrace qui les longe vers la croix.
5. Ensuite, prendre la direction du village d'abord par la route, puis par la piste sur la droite (variante du GR 71 C).

## SUR VOTRE CHEMIN...



Le cirque de Tournemire (A)

Tour du Viala-du-Pas-de-Jaux (B)