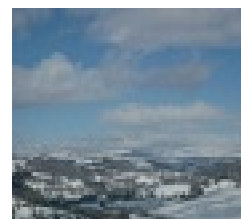


# La vallée de la Bromme

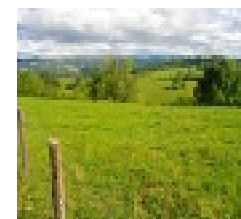


Consultez ce circuit sur  
votre ordinateur ou votre mobile

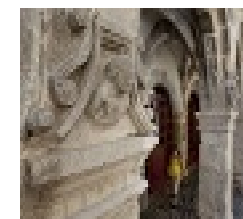
[www.cirkwi.com/circuit/61761](http://www.cirkwi.com/circuit/61761)



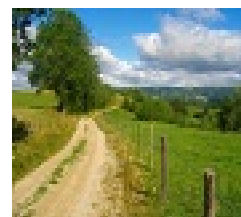
Credit : OT Carladez



Credit : OT Carladez



Credit : OT Carladez



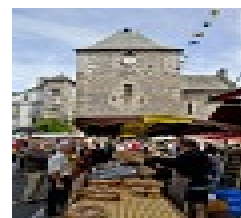
Credit : OT Carladez



Credit : OT Carladez



Credit : OT Carladez



Credit : OT Carladez

En remontant une ancienne vallée glaciaire aujourd'hui empruntée par un ruisseau parfois impétueux (la Bromme) on chemine au coeur d'un paysage de moyenne montagne.

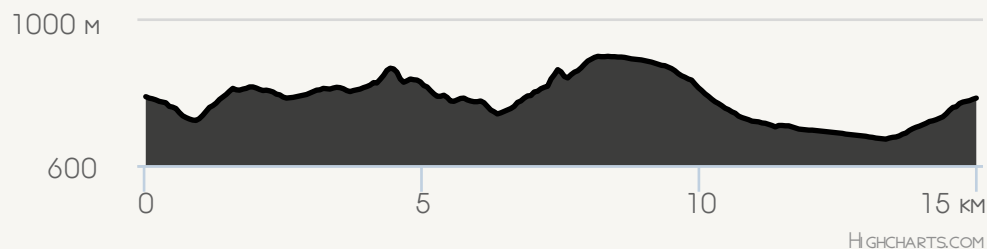
Balisage : jaune + signalétique


Départ : **44.84379, 2.66019**  
4 Rue du Faubourg 12600 Mur-de-Barrez

Style du circuit : **A la campagne**

Difficulté :  **4h 30m**  


Distance :  **15.1 km**     902 m     241 m  
 671 m     -191 m



 4 Rue du Faubourg 12600 Mur-de-Barrez


Altitude : **790m**

Depuis la tour de Monaco (tour de l'horloge), suivre direction Nord par la rue de la Parro vers la D 900 (direction Raulhac). A 500 m bifurquer à gauche pour emprunter un escalier métallique, puis une petite route rejoignant un carrefour important de la Côte Blanche.

 D575 12600 Mur-de-Barrez

Altitude : **723m**

Prendre à droite la D 575 direction Nigresserre. Passer la ferme du Marot. Traverser la Bromme. A 250 m obliquer sur un chemin herbeux (parfois boueux) vers le château de Venzac. Devant l'entrée principale du château continuer tout droit. Déboucher sur la petite route menant à Yolet. Monter à droite jusqu'au hameau (belles demeures typiques restaurées).

 Unnamed Road 12600 Mur-de-Barrez

Altitude : **774m**


Après la dernière maison, laisser à gauche la route de Bex, monter à droite par un chemin empierré jusque sur la crête. Au premier croisement de chemin, virer à

droite sur 300 m. Au croisement suivant continuer à gauche sur un chemin de crête bordé de noisetiers sur 1 km.

 Unnamed Road 12600 Mur-de-Barrez


Altitude : **901m**

Au réservoir (belles vues sur les Monts du Cantal) poursuivre à gauche sur la route de la Salesse sur 300 m. Prendre à gauche un chemin d'exploitation entre les clôtures. Descendre vers la vallée. Après trois virages en épingles, laisser à gauche la ferme du Bex. Continuer par un agréable chemin en sous-bois, jusqu'à la Bromme. Traverser (passerelle) et monter jusqu'au village du même nom (belle église romane dédiée à St Martin : la voussure du portail est ornée de billettes).

 D79 12600 Mur-de-Barrez

Altitude : **777m**

Continuer sur la D 73 direction Sud-Ouest. Obliquer à droite, monter jusqu'à l'entrée du cimetière, puis suivre un chemin jusqu'à la route du Puech de la Garde. Là suivre à gauche puis bifurquer à droite sur une large piste gravillonnée qui monte vers une partie boisée. Dans le bois obliquer à droite (chemin de terre assez pentu) et faire un aller/retour (20 min) sur un promontoire basaltique et le calvaire de Clauzades (magnifique panorama à 360° sur le Cantal, l'Aubrac et le plateau du Carladez). Au retour poursuivre à droite, par un chemin plus étroit (parfois boueux). Au premier croisement virer à 90° à gauche et suivre un chemin creux puis à découvert sur 1,300 km environ.

 D900 15800 Raulhac

Altitude : **790m**

Au croisement suivant obliquer à gauche sur une large piste montant jusqu'au Puy de la Justice (panorama sur Mur-de-Barrez et la vallée du Goul). Puis redescendre jusqu'au carrefour de départ. Remonter à Mur-de-Barrez par la petite route à droite et l'escalier empruntés à l'aller.

#### Auteur :

Office de tourisme du Carladez  
12, Grand'Rue 12600 Mur-de-Barrez  
<http://www.carladez.fr>  
[contact@carladez.fr](mailto:contact@carladez.fr)