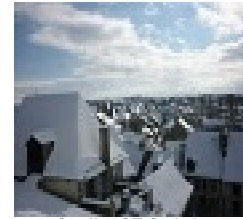
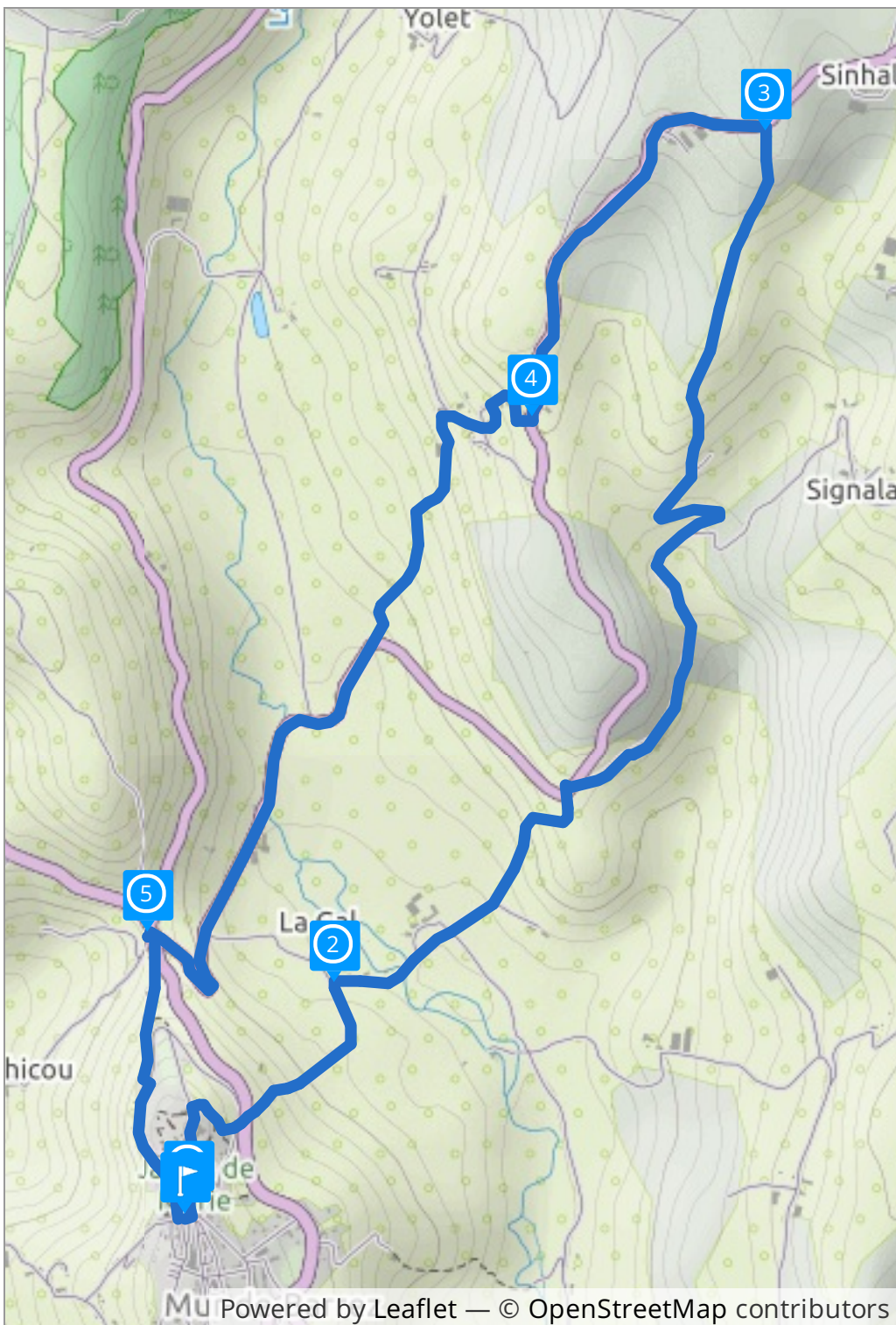


Au coeur du Carladez



Consultez ce circuit sur
votre ordinateur ou votre mobile

www.cirkwi.com/circuit/61759



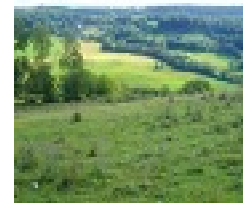
Credit : OT Carladez



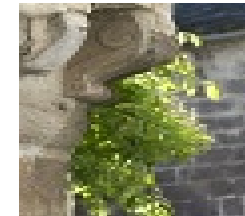
Credit : OT Carladez



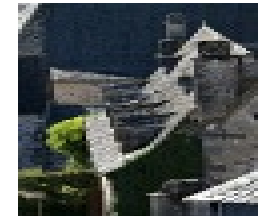
Credit : OT Carladez



Credit : OT Carladez



Credit : OT Carladez



Credit : OT Carladez



Credit : OT Carladez



Credit : OT Carladez




Credit : OT Carladez

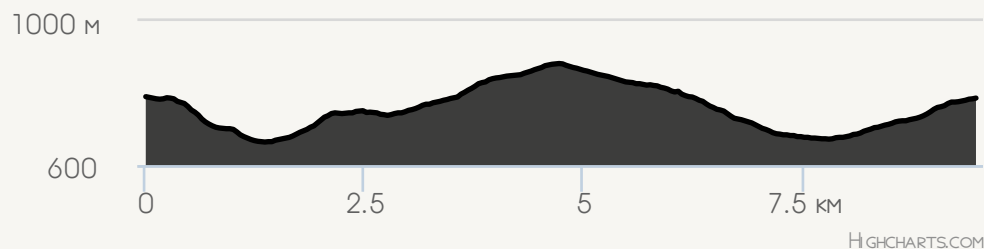
Dans un agréable bocage vallonné, cet itinéraire nous conduit de puechs en vallées, de bois en pâtures, de fermes traditionnelles en villages typiques.
Balisage : jaune

Départ : **44.8438, 2.66023**
6 Place de Monaco 12600 Mur-de-Barrez

Style du circuit : **A la campagne**

Difficulté :  **3h 0m**  **2h 30m**



Distance :  **9.6 km**  **882 m**  **93 m**
 **664 m**  **-128 m**



 12 Rue de l'Église 12600 Mur-de-Barrez


Altitude : **787m**

Depuis la tour de Monaco prendre la rue de l'église. A la place continuer tout droit jusqu'à la porte de la Berque. Après l'avoir passée descendre à 90° à droite par un chemin herbeux jusqu'au croisement avec la D 900 et la route remontant au bourg. Remonter sur la D 900 sur une dizaine de mètres. Prendre à gauche un chemin creux en contrebas de la route (parfois boueux). Le suivre jusqu'à la petite route venant de la Côte Blanche.

 Unnamed Road 12600 Mur-de-Barrez


Altitude : **679m**

L'emprunter à droite vers Roustan et la Borie Basse (à remarquer une très belle toiture de grange en forme de coque de bateau). Poursuivre tout droit vers Coudio. Laisser la ferme à 150 m à droite monter tout droit sur un chemin de terre jusqu'à la D 575. Au carrefour prendre à droite et suivre la route jusqu'à Sarguières. A la ferme, monter à gauche entre deux hangars par un chemin d'exploitation jusqu'à la D 575.

 D575 12600 Mur-de-Barrez


Altitude : **881m**

Au débouché sur la route, possibilité de faire en 20 min. un aller/retour jusqu'à Sinhalac (petite église avec un chœur roman, une nef et des chapelles gothiques). Reprendre par la D 575 (panorama sur la vallée et Mur-de-Barrez), jusqu'à Fontenille. A 300 m de la ferme, tourner à droite, puis à gauche sur un chemin de servitude qui descend vers la D 575. Continuer sur la route sur 500 m. Après avoir dépassé une grange désaffectée, prendre à droite un chemin de terre qui descend dans le hameau de Marcillac.

 D575 12600 Mur-de-Barrez

Altitude : **811m**

A la route virer en épingle sur 150 m vers Randesques, puis obliquer à gauche sur un chemin caillouteux. Longer une grange importante et poursuivre par un ancien chemin creux en sous-bois jusqu'à la D 575 (point côté 685). La suivre à droite, passer la Bromme (ancien pont en dos d'âne). Atteindre le carrefour de la Côte Blanche (D 900 - D 79).

 D900 12600 Mur-de-Barrez

Altitude : **723m**

Virer en épingle à gauche sur quelques mètres. Obliquer à droite sur une étroite route et monter (escaliers) jusqu'à la D 904. Continuer à droite la montée jusqu'au centre du bourg de Mur-de-Barrez par la rue de la Parro.

Auteur :

Office de tourisme du Carladez
12, Grand'Rue 12600 Mur-de-Barrez
<http://www.carladez.fr>
contact@carladez.fr