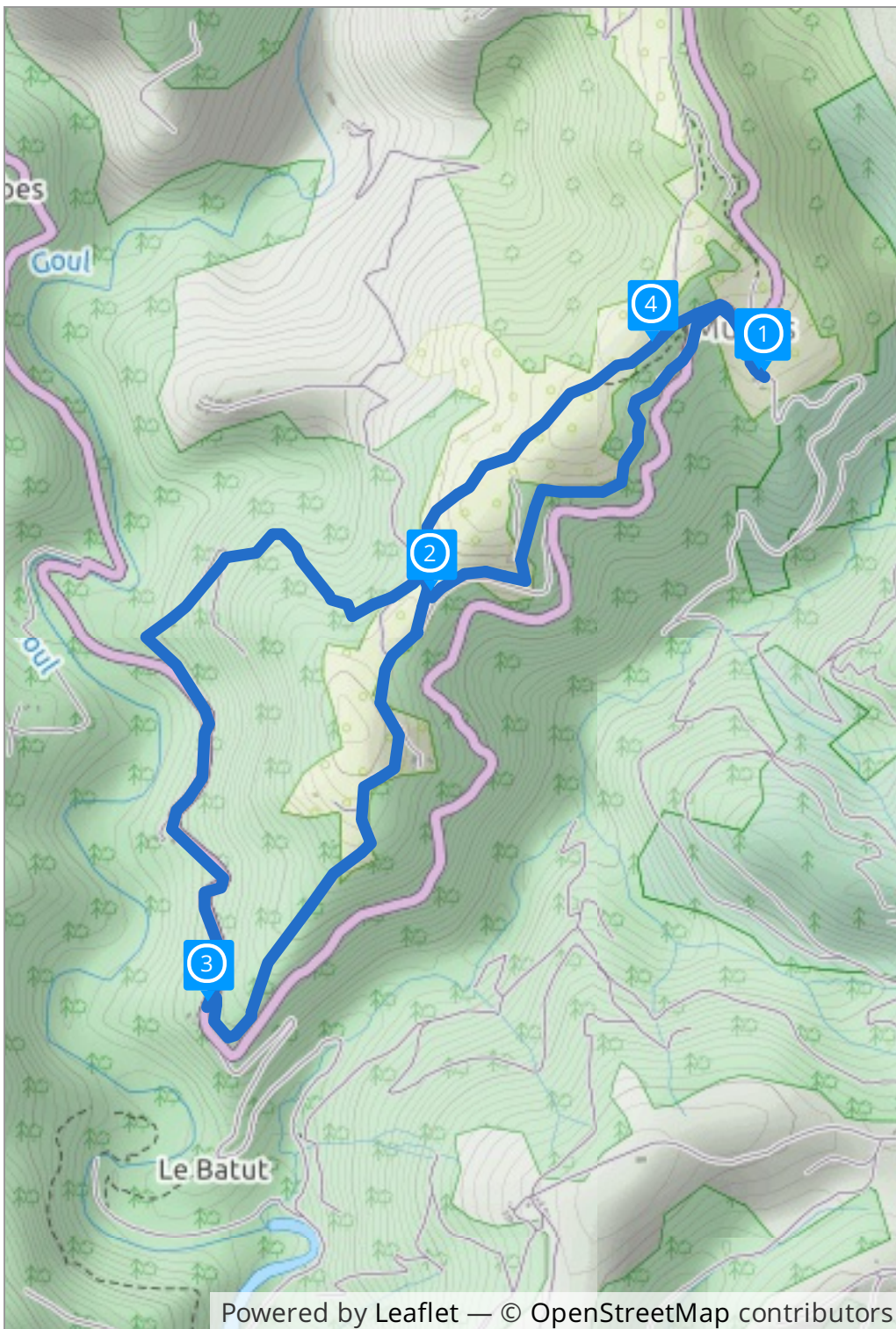


# Le sentier des deux vallées

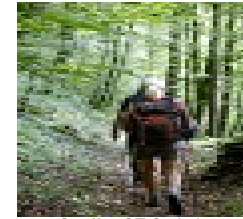


Consultez ce circuit sur  
votre ordinateur ou votre mobile

[www.cirkwi.com/circuit/61768](http://www.cirkwi.com/circuit/61768)



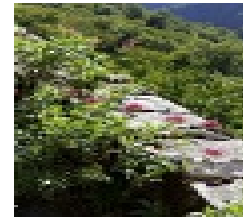
Credit : OT Carladez



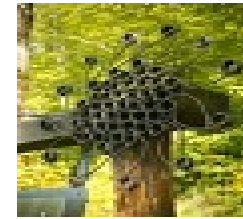
Credit : OT Carladez



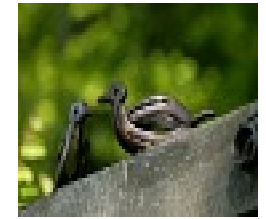
Credit : OT Carladez



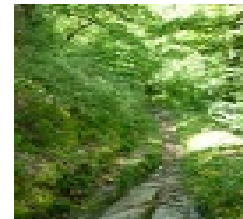
Credit : OT Carladez



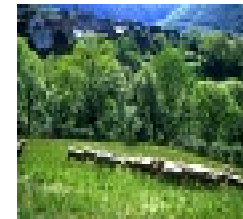
Credit : OT Carladez



Credit : OT Carladez



Credit : OT Carladez



Credit : OT Carladez

A la découverte à partir du village typique de Murols de deux vallées aux versants abrupts et d'une nature sauvage encore protégée.  
Balisage : jaune + signalétique

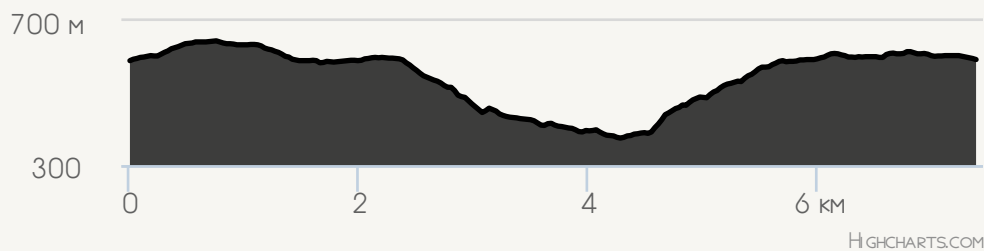
Powered by Leaflet — © OpenStreetMap contributors

Départ : **44.75362, 2.57673**  
Murols 12600 Murols

Style du circuit : **A la campagne**

Difficulté :  **2h 0m**  


Distance :  **7.4 km**     647 m     317 m  
 382 m     -304 m



Murols 12600 Murols

Altitude : **589m**

Depuis la salle des fêtes remonter dans le village (calvaire au centre) jusqu'à la D 505. Devant la mairie suivre la route à gauche sur 250 m (laisser à droite la route de Bel-Air et le « sentier de l'imaginaire ». A remarquer les belles réalisations en fer forgé). Obliquer à droite vers la Borie. Après la ferme suivre un étroit sentier herbeux.



La Borie 12600 Murols

Altitude : **587m**

Prendre à gauche un chemin de terre (la variante part à droite) jusqu'à la petite route de Roque Salane. Poursuivre sur la route sur 150 m. Au niveau d'un virage prendre tout droit vers les Martres. Suivre un chemin de terre en crête (belles vues sur la vallée du

Goul et le ruisseau du Batut et les ruisseaux affluents). Au premier croisement poursuivre tout droit et descendre vers Ségueren. Laisser le hameau à droite et déboucher sur une petite route gravillonnée. Aussitôt après bifurquer à droite sur une « carral » (chemin dans les bois) puis un chemin pierreux. Retrouver la D 505 à Plainecoste.



Plainecoste 12600 Murols

Altitude : **440m**

Poursuivre à droite sur la route sur 1,200 km. Bifurquer vers les Fargues. Monter jusqu'à la ferme (presque fantôme). Continuer la montée assez raide dans les bois par une piste forestière. A la petite route de Roque Salane, continuer la montée en face (retrouver la variante venant de droite). Poursuivre à découvert par un agréable chemin bordé de pâtures.



La Borie 12600 Murols

Altitude : **638m**

prochain croisement de chemins, calvaire en fer forgé, avec le « sentier de l'imaginaire» bifurquer à droite. Par un très beau chemin creux retourner à Murols.

#### Auteur :

Office de tourisme du Carladez  
12, Grand'Rue 12600 Mur-de-Barrez  
<http://www.carladez.fr>  
[contact@carladez.fr](mailto:contact@carladez.fr)