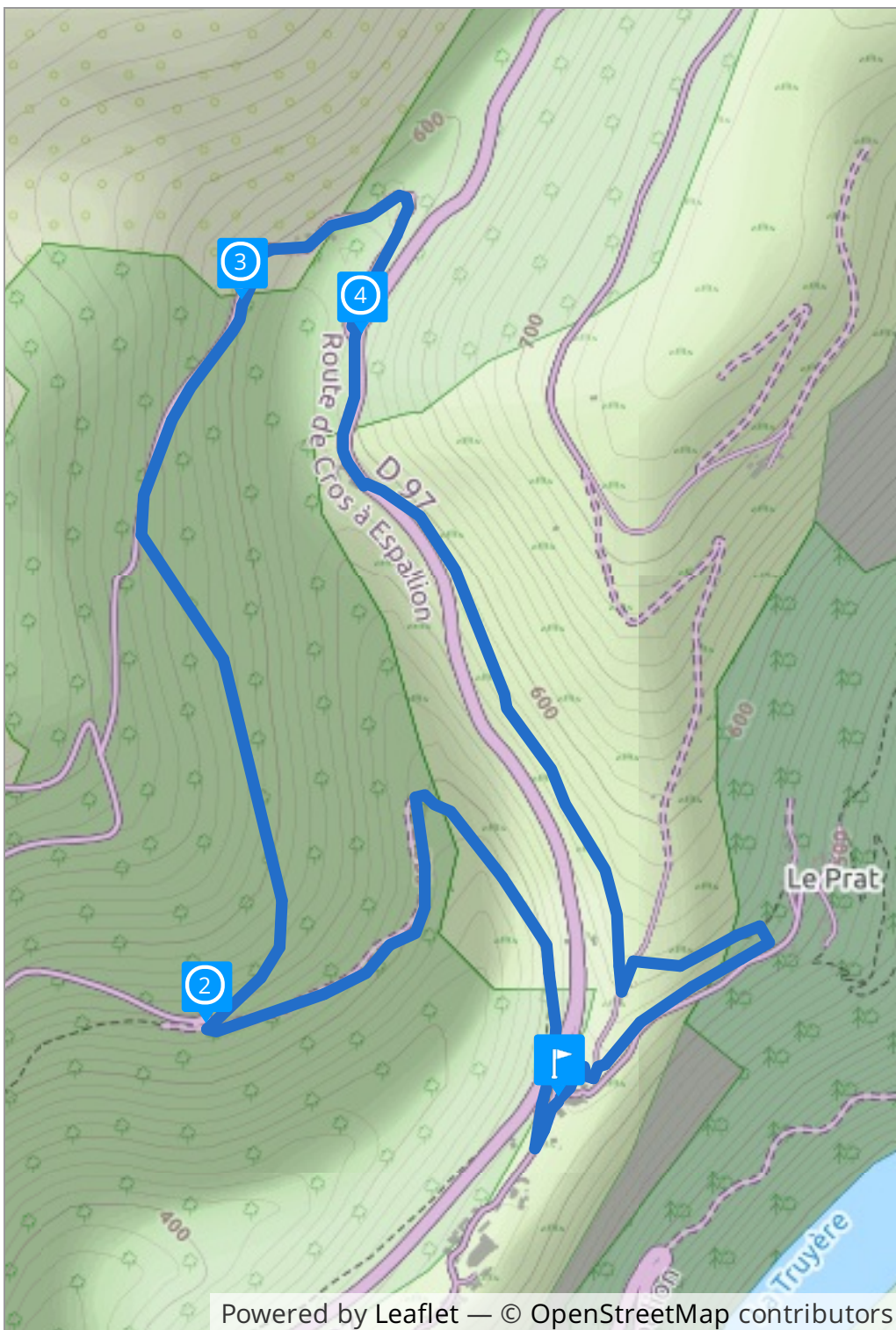


# Valon, le ruisseau d'Alcuéjoul



Consultez ce circuit sur votre ordinateur ou votre mobile

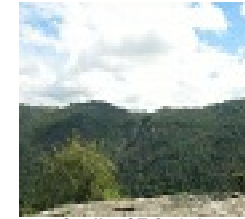
[www.cirkwi.com/circuit/61770](http://www.cirkwi.com/circuit/61770)



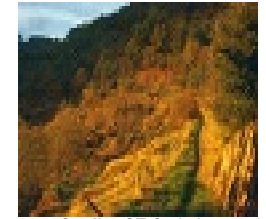
Powered by Leaflet — © OpenStreetMap contributors



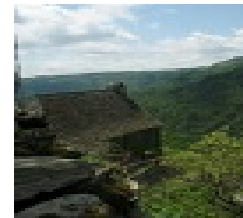
Credit : OT Carladez



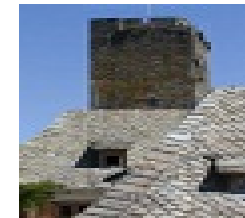
Credit : OT Carladez



Credit : OT Carladez



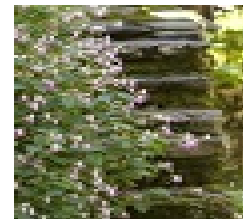
Credit : OT Carladez



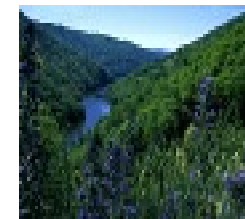
Credit : OT Carladez



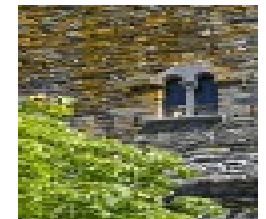
Credit : OT Carladez



Credit : OT Carladez



Credit : OT Carladez



Credit : OT Carladez

Une courte mais assez exceptionnelle randonnée en suivant les versants d'une vallée sauvage au fond de laquelle dévale un impétueux ruisseau avec le château de Valon comme "ange gardien".

Balissage : jaune + rouge jusqu'à Camin d'Olt, puis jaune sur le retour

Départ : **44.73988, 2.63522**  
Valon 12600 Lacroix-Barrez



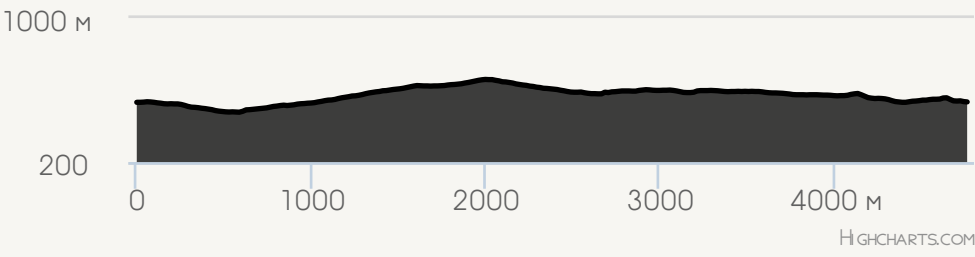
Durand 12600 Lacroix-Barrez

Altitude : **603m**

Style du circuit : **A la campagne**

Difficulté :  **1h 40m**  
   

Distance :  **4.8 km**     659 m     365 m  
 482 m     -310 m



Valon 12600 Lacroix-Barrez

Altitude : **532m**

Depuis l'entrée du village de Valon revenir à la D 97. Au croisement descendre à gauche sur 150 m jusqu'à une ancienne maison. Virer en épingle à droite sur un ancien chemin et descendre jusqu'au ruisseau. Remonter à gauche jusqu'à la ferme « fantôme » de La Fargue (sentier escarpé).



Unnamed Road 12140 Saint-Hippolyte

Altitude : **546m**

A la ferme tourner à droite (direction Rouens) continuer sur une « carral » à niveau (chemin dans les bois) dominant le ruisseau d'Alcuéjoul. Déboucher sur la petite route venant de Rouens.



Gally 12140 Saint-Hippolyte

Altitude : **607m**

La suivre à droite jusqu'à Gally (ferme restaurée). Passer le ruisseau. Remonter jusqu'à la D 97. Poursuivre à droite sur 350 m jusqu'à la ferme de Durand.

Obliquer à gauche sur un sentier herbeux. Le suivre à flanc et atteindre la croix de bois en haut du village (magnifiques vues sur le château, le vieux village, l'église et le château, les gorges de la Truyère, la cascade du saut du chien). Poursuivre la descente jusqu'au parking.

#### Auteur :

Office de tourisme du Carladez  
12, Grand'Rue 12600 Mur-de-Barrez  
<http://www.carladez.fr>  
[contact@carladez.fr](mailto:contact@carladez.fr)