



# MAISONS DE VACANCES

## 2022

### 2 PERSONNES

#### GÎTES BÉRENGÈRE

39 rue du Quai - 12540 CORNUS  
Tél. 06 10 45 52 86  
E-mail: berengereaniane@hotmail.com

**OUVERTURE : TOUTE L'ANNÉE**



GPS : N 43°54'11" - E 3°10'42"

€	Toute saison	
Nuit	45	
Sem	300	



#### CHRISTIAN RAVIER \*\*

Rue Droite - 12230 LA COUVERTOIRADE  
Tél. 04 67 96 78 72 - 06 95 24 44 96  
E-mail: ravier.christine@bbox.fr

**OUVERTURE : DU 01/06 AU 30/09**



GPS : N 43°54'42" - E 3°18'51"

€	HS	MS
Sem	400	300
WE	/	/



#### FRANCIS BARASCUD

9 place des Cloîtres - 12230 NANT  
Tél. 06 80 18 00 27

**OUVERTURE : DU 01/07 AU 31/08**



GPS : N 44°1'16" - E 3°18'4"

€	HS
Sem	230



## 2 PERSONNES

### L'IMPÉRIALE VIOLETTE

Martine FARINE

Gîtes de Prune, Dourbias - 12230 NANT

Tél. 06 03 70 04 87

Internet: gitesdeprune.com

**OUVERTURE : TOUTE L'ANNÉE**



GPS : N 44°1'31" - E 3°19'57"

€	HS	MS	BS
Sem	500	450	450
Nuit	/	80	80



### GITE LE TÉLÉGRAPHE - MON APPARTEMENT DE ST-JEAN ★★

2 route de Trèves - 12230 ST-JEAN DU BRUEL

Internet: www.monappartementdesaintjean.com

**OUVERTURE : TOUTE L'ANNÉE**



GPS : N 44°1'28" - E 3°21'35"

€	HS	MS	BS
Nuit	55		
WE	120		



### STUDIO COEUR DE VILLAGE

1 impasse de l'église - 12230 ST-JEAN DU BRUEL

Tél. 06 65 62 93 41 - 06 12 54 72 94

E-mail: scihd12@gmail.com

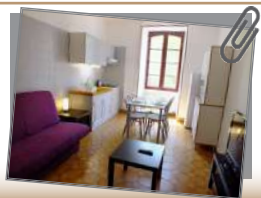
**OUVERTURE : TOUTE L'ANNÉE**



GPS : N 44°1'23" - E 3°21'36"

€	HS	MS	BS
Nuit	A partir de 40		

\*Hors frais de service



### L'OUSTALOU ★★★

Georges SAUVEPLANE

St-Jean d'Alcas - 12250 ST-JEAN-ST-PAUL

Tél. 05 65 99 12 81 - 06 26 47 28 99

E-mail: georges.sauveplane@sfr.fr

**OUVERTURE : DU 01/05 AU 31/10**



GPS : N 43°55'41" - E 3°0'21"

€	HS	MS	BS
Sem	350	320	250
WE	/	/	/

\*Tarif: chauffage en sus



05 65 62 23 64



infos@tourisme-larzac.com

# 3 PERSONNES

## JOSETTE POUJOL

1 chambre 3 personnes

GPS : N 43°58'23" - E 3°11'48"

**Mas de Rouquette**  
**12230 L'HOSPITALET-DU-LARZAC**  
 Tél. 05 65 69 28 05 - 06 44 71 65 99



€	HS	MS	BS
Sem	400	350	300

**OUVERTURE : DU 01/04 AU 31/12**



## BERNARD RANDON

1 chambre 3 personnes

GPS : N 44°0'56" - E 3°18'13"

**Route de L'Estrade, La Mouline - 12230 NANT**  
 Tél. 05 65 62 28 58 - 06 47 52 37 81  
 E-mail: bernard.randon@orange.fr

**OUVERTURE : DU 02/04 AU 12/11**



€	THS	HS	MS	BS
Sem	365	355	270	195
WE	/	/	120	

\*Tarif: chauffage en sus



## ROGER DELMAS

1 chambre 3 personnes

GPS : N 44°1'17" - E 3°18'6"

**Rue de l'Abbaye - 12230 NANT**  
 Tél. 04 67 50 39 97 - 06 68 70 27 78  
 E-mail: therese1947@hotmail.fr

**OUVERTURE : DU 01/05 AU 04/11**



€	THS	HS	MS	BS
Sem	250	245	230	225
Nuit	/	/	50	



## GÎTE DE LA DOURBIE \*\*

2 chambres 3/5 personnes

GPS : N 44°1'36" - E 3°21'5"

**Isabelle CAMPS**  
**Seingleys - La Fabarède - 12230 ST-JEAN DU BRUEL**  
 Tél. 06 17 87 21 20  
 Internet: www.gite-aveyron-fabarede.com

**OUVERTURE : TOUTE L'ANNÉE**



\*Hors prestation chauffage, ménage, linge...

€	HS	MS	BS
Sem	455	350	350
WE	220/260		
Nuit	60	55	55



# 4 PERSONNES

## GÎTE DU CHÂTEAU



GPS : N 43°54'7" - E 3°10'46"

Guy JAYET

Rue du Quai - 12230 CORNUS

Tél. 06 11 56 66 24

E-mail: jayet.guy@gmail.com

**OUVERTURE : TOUTE L'ANNÉE**



## LA CARDABELLE



GPS : N 43°50'47" - E 3°13'53"

Anne-Sophie BESSIERE

Tapiès - 12540 CORNUS

Tél. 06 45 44 13 58

Internet: gites-herault-aveyron.com

**OUVERTURE : TOUTE L'ANNÉE**



€	HS	MS	BS
Nuit		72*	

\* 3 nuits minimum



## ANCIENNE BERGERIE DU VIALA



GPS : N 43°54'39" - E 3°10'42"

Jean BOURGEOIS

Le Viala - 12540 CORNUS

Tél. 05 65 49 15 30 - 06 67 68 86 70

Mail : bourgeaisjean@gmail.com

**OUVERTURE : DU 01 AU 28/02 & DU 01/04 AU 30/11**



€	HS	MS	BS
Nuit		96/115€	

\* Tarif : ménage en sus



## GÎTE LE FOURNIL



GPS : N 43°51'58" - E 3°4'2"

Elea LETRADO - Camping La Mouline

St-Maurice de Sorgues - 12540 FONDAMENTE

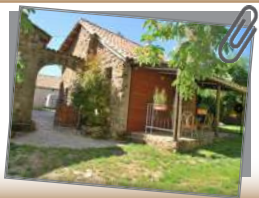
Tél. 05 65 99 31 96

Internet: www.camping-la-mouline.com

**OUVERTURE : DU 07/05 AU 30/11**



€	HS	MS	BS
Sem	700	/	/
Nuit	/	80	80



05 65 62 23 64



infos@tourisme-larzac.com

# 4 PERSONNES

## CHALET ROUGE \*\*

 2  4

GPS : N 43°49'18" - E 3°8'31"


**Aki et Marteen VAN NECK**  
**Mas d'Arbousse - 12540 FONDAMENTE**  
 Tél. 04 67 23 46 05 - 06 74 69 46 06  
 Internet: masdarbousse.fr

€	HS	MS	BS
Sem	320/600		
WE	/	130	

**OUVERTURE : DU 01/04 AU 06/11**



## CHALET VERT \*

 2  4

GPS : N 43°49'19" - E 3°8'32"

**Aki et Marteen VAN NECK**  
**Mas d'Arbousse - 12540 FONDAMENTE**  
 Tél. 04 67 23 46 05 - 06 74 69 46 06  
 Internet: masdarbousse.fr

€	HS	MS	BS
Sem	320/600		
WE	/	130	

**OUVERTURE : DU 01/04 AU 06/11**



## LA VOIE ROMAINE - LE CHARDON BLEU

 2  4

GPS : N 43°58'20" - E 3°11'32"

**Patrick COMMANDRÉ**  
**6, rue Basse - 12230 L'HOSPITALET-DU-LARZAC**  
 Tél. 05 65 47 53 65 - 06 75 57 62 36  
 Internet: www.gite-aveyron-larzac.com



€	THS	MS	BS
Sem	570	430	/

\*Tarif: chauffage en sus

**OUVERTURE : DU 01/06 AU 30/09**



## LA VOIE ROMAINE - LA CARDABELLE

 2  4

GPS : N 43°58'21" - E 3°11'31"

**Patrick COMMANDRÉ**  
**6, rue Basse - 12230 L'HOSPITALET-DU-LARZAC**  
 Tél. 05 65 47 53 65 - 06 75 57 62 36  
 Internet: www.gite-aveyron-larzac.com



€	THS	MS	BS
Sem	570	430	/

\*Tarif: chauffage en sus

**OUVERTURE : DU 01/06 AU 30/09**



# 4 PERSONNES

## LA MAISON DE ROSA ★★★

Jacques RIGAL

Rue Emma Calvé - 12490 LA BASTIDE-PRADINES

Tél. 05 65 59 01 59

Internet: gite-larzac.info

**OUVERTURE : TOUTE L'ANNÉE**



GPS : N 44°0'5" - E 3°2'50"

€	THS	HS	MS	BS
Sem	650	490	450	390
WE	/	/	250/350	



## LOU PRADOU

Geneviève CROS

Le Puech - 12490 LA BASTIDE-PRADINES

Tél. 05 65 58 79 50 - 06 82 08 18 45

E-mail: francoisdelabastide@gmail.com

**OUVERTURE : TOUTE L'ANNÉE**



GPS : N 44°0'9" - E 3°2'50"

€	THS	HS	MS	BS
Sem	500	450	400	350
Mini sem	/	/	200	



## LE GITE D'ALBERTINE ★★

Valérie LACOMBE

152, rue côte Bossue - 12230 LA CAVALERIE

Tél. 05 65 62 78 62 - 06 07 77 87 86

Internet: www.gite12.com

**OUVERTURE : DU 21/04 AU 31/10**



GPS : N 44°0'32" - E 3°9'35"

€	HS	MS
Sem	450	450
WE	/	180



## GÎTE LA GARENNE

Géraldine WHITECOMBE-POWER

Le Barry - 12230 LA COUVERTOIRADE

Tél. 06 24 69 45 91

Mail: gerry@olives-en-provence.com

**OUVERTURE : TOUTE L'ANNÉE**



GPS : N 43°54'46" - E 3°18'52"

€	HS	MS	BS
Sem	350/450	/	
Nuit	55/70	40/60	

\*Minimum 3 nuits - Draps non fournis



05 65 62 23 64



infos@tourisme-larzac.com

# 4 PERSONNES

## CHEZ FANCHON - GÎTE LE LARZAC ★★★

 2  4

GPS: N 43°56'57" - E 3°16'6"

Joseph MINICI

La Blaquèrerie - 12230 LA COUVERTOIRADE

Tél. 05 65 61 20 55 - 06 27 02 58 94

Internet: gites-millau-larzac.com

**OUVERTURE : TOUTE L'ANNÉE**



€	HS	MS	BS
Sem	490	390	390
WE	/	/	/

\*Tarif: chauffage en sus



## CHEZ FANCHON - GÎTE LE VIADUC

 2  4

GPS: N 43°56'59" - E 3°16'2"

Joseph MINICI

La Blaquèrerie - 12230 LA COUVERTOIRADE

Tél. 05 65 61 20 55 - 06 27 02 58 94

Internet: gites-millau-larzac.com

**OUVERTURE : TOUTE L'ANNÉE**




€	HS	MS	BS
Sem	490	390	390
WE	/	/	/

\*Tarif: chauffage en sus



## «RENAISSANCE» CHÂTEAU DE LATOUR

 1  4

GPS: N 43°52'21" - E 3°1'49"

Association des Amis du Château

Latour-sur-Sorgues - 12540 MARNHAGUES-ET-LATOURE

Tél. 05 65 99 33 78 - 06 45 52 55 34

Internet: www.gites-de-latour.com

**OUVERTURE : TOUTE L'ANNÉE**




€	HS	MS	BS
Sem	584	689	689
WE	/	204/234	
Nuit	/	128/143	

\*Tarif: chauffage et draps compris



## LE DURZON N°2

 2  4

GPS: N 44°1'16" - E 3°17'34"

Thierry MAILLEFERT

4, lotissement St-Martin - 12230 NANT

Tél. 06 50 27 88 11

Internet : gitemaillefert.free.fr

**OUVERTURE : TOUTE L'ANNÉE**



€	THS	HS	MS	BS
Sem	750	500	400	400
Mini Sem	/	/	220	
WE	/	/	170	



Place du Claux - 12230 NANT



www.visit-larzac.com

# 4 PERSONNES

## FRANÇOIS FRONZES



GPS : N 44°1'18" - E 3°18'7"

Rue Droite

12230 NANT

Tél. 05 65 62 74 68 - 06 40 25 52 50

E-mail : francois.fronzes@gmail.com

**OUVERTURE : DU 01/03 AU 30/11**



€	THS	HS	MS	BS
Sem	400	350	325	300
WE	/	/	120	120



## LOU BALLET - LA MAISON DES LOCA TERRES



GPS : N 44°1'16" - E 3°18'2"

Lou Ballet - 12230 NANT

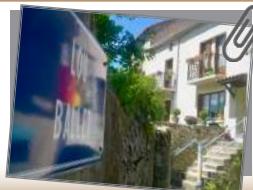
Tél. 07 67 67 40 79

E-mail: louballet@laposte.net

**OUVERTURE : TOUTE L'ANNÉE**



€	HS	MS	BS
Sem	465	365	305
WE	/	190	190
Nuit	/	65	65



## ANTONIO RODRIGUEZ



GPS : N 44°1'9" - E 3°18'216"

11 route de la Mouline - 12230 NANT

Tél. 06 30 42 23 09 - 06 73 10 31 14

E-mail: antonio.rodriguez34@orange.fr

**OUVERTURE : TOUTE L'ANNÉE**



€	THS	HS	MS	BS
Sem	350	325	280	230
WE	/	/	115/135	



## LA DOUCETTE



GPS : N 44°1'31" - E 3°14'29"

Françoise LION

Les Liquisses Hautes - 12230 NANT

Tél. 06 46 68 12 71

E-mail: fmpjulian@gmail.com

**OUVERTURE : DU 16/04 AU 01/11**



€	THS	HS	MS
Sem	500 /630	500 /600	450 /560



05 65 62 23 64



infos@tourisme-larzac.com



# 4 PERSONNES

## LAURENCE DE BOISSIEU



GPS : N 44°1'27" - E 3°14'27"

### Les Liquisses Hautes - 12230 NANT

Tél. 06 88 75 55 78  
E-mail: laurence2b@neuf.fr

**OUVERTURE : DU 01/04 AU 30/09**



€	HS	MS	BS
Sem	400	400	/
WE	105	105*	/

\*2 nuits minimum



## LA CARDABELLE ★★★



GPS : N 44°2'43" - E 3°18'8"

### Vincent ROUMEN - Camping Le Val de Cantobre

#### Domaine de Vellas 12230 NANT

Tél. 09 70 73 10 38  
E-mail: v.roumen@rcn.fr

**OUVERTURE : TOUTE L'ANNÉE**



€	HS	MS	BS
Nuit	1200/ 2093	637/819	

\*Tarif: chauffage en sus



## GÎTE À LA FERME DE L'AUBIGUIER



GPS : N 44°3'24" - E 3°16'30"

### Claudie et Yves PERES

#### Ferme de l'Aubiguier - 12230 NANT

Tél. 05 65 69 90 96 - 06 77 33 08 26  
Internet: www.fermedelaubiguier.fr

**OUVERTURE : TOUTE L'ANNÉE**



€	Toutes saisons
Sem	420
Mini Sem	220
WE	170

\*Tarif: chauffage en sus



## LOU CLAPAS



GPS : N 44°3'26" - E 3°18'18"

### Yves BONNEFOUS

#### Cantobre - 12230 NANT

Tél. 05 61 08 54 63 - 06 44 30 38 16  
Internet: www.cantobre-aveyron.com

**OUVERTURE : TOUTE L'ANNÉE**



€	HS	MS	BS
Sem	480	340	280
WE	/	120	
Nuit	/	40/70	



Place du Claux - 12230 NANT



www.visit-larzac.com

# 4 PERSONNES

## LES BÉJONNIÈRES



GPS : N 44°1'31" - E 3°19'57"

Martine FARINE

Gîtes de Prune, Les Hauts de Dourbias - 12230 NANT

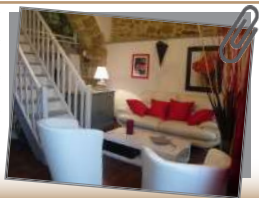
Tél. 06 03 70 04 87

Internet: gitesdeprune.com

**OUVERTURE : TOUTE L'ANNÉE**



€	HS	MS	BS
Sem	750	650	650
Nuit	110	110	110



## LA MAISON DE GRAND-MÈRE ANGÈLE



GPS : N 44°1'21" - E 3°21'41"

Marlyse GEROT

36 Grand/rue - 12230 ST-JEAN DU BRUEL

Tél. 06 47 18 23 70

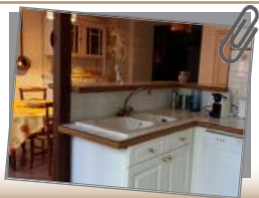
E-mail: mgerot@gmail.com

**OUVERTURE : DU 12/03 AU 14/11**



€	HS	MS	BS
Sem	550	490	/
Nuit	105*	95*	/

\*Tarif: 4 nuits mini en HS  
et 2 nuits mini en MS



## DUPLEX COEUR DE VILLAGE



GPS : N 44°1'23" - E 3°21'36"

1 impasse de l'église - 12230 ST-JEAN DU BRUEL

Tél. 06 65 62 93 41 - 06 12 54 72 94

E-mail: scihd12@gmail.com

**OUVERTURE : TOUTE L'ANNÉE**



€	HS	MS	BS
Nuit	A partir de 50		

\*Hors frais de service



## LA MAISON D'ANGÈLE



GPS : N 43°58'55" - E 3°8'1"

Thierry CADENET

3, rue Marin Vernières - 12230 STE-EULALIE DE CERNON

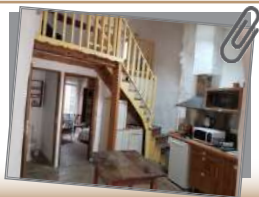
Tél. 06 85 53 11 98

E-mail: thierry.cadenet@gmail.com

**OUVERTURE : TOUTE L'ANNÉE**



€	HS	MS	BS
Sem	250/350		
WE	80/120		



05 65 62 23 64



infos@tourisme-larzac.com

# 5 PERSONNES

## LES BUIS

2 5

GPS : N 43°50'48" - E 3°13'54"

**Anne-Sophie BESSIERE**  
**Tapiès - 12540 CORNUS**

Tél. 06 54 44 13 58

Internet: gites-herault-aveyron.com

**OUVERTURE : TOUTE L'ANNÉE**



€	HS	MS	BS
Nuit	108		

\*3 nuits minimum



## LES TUILES

2 5

GPS : N 43°57'1" - E 3°15'27"

**Sandrine POUJOL**

**La Blaquèrerie - 12230 LA COUVERTOIRADE**

Tél. 05 65 75 55 66 (centrale de réservation)

Internet: www.gites-de-france-aveyron.com

**OUVERTURE : TOUTE L'ANNÉE**



€	HS	MS	BS
Sem	535	485	465
WE	/	220/240	



## "RIVIÈRE" CHÂTEAU DE LATOUR

2 5

GPS : N 43°52'21" - E 3°1'49"

**Association des Amis du Château**

**Latour-sur-Sorgues - 12540 MARNHAGUES-ET-LATOURE**

Tél. 05 65 99 33 78 - 06 45 52 55 34

Internet: www.gites-de-latour.com

**OUVERTURE : TOUTE L'ANNÉE**



€	HS	MS	BS
Sem	619	724	724
WE	/	214/244	
Nuit	/	133/148	

\*Tarif: chauffage et draps compris



## LA MAISON D'HUGUÉTOUNE

2 5

GPS : N 44°1'18" - E 3°18'7"

**Vanessa ANDRÉ**

**8, rue St-Christophe - 12230 NANT**

Tél. 06 87 17 95 90

Facebook : huguetounehouse

**OUVERTURE : DU 03/04 AU 06/11**



€	HS	MS	BS
Sem	450/ 650	350/ 450	300/ 400
Mini Sem	/	150/350	
WE	/	100/200	



# 5 PERSONNES

## LE COUSTOU



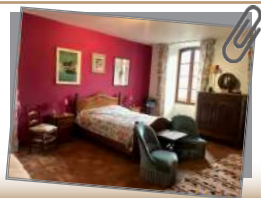
GPS : N 44°1'19" - E 3°18'3"

**Catherine SCHREIBER**  
 10 rue Damade - 12230 NANT  
 Tél. 07 85 87 83 97  
 E-mail: catschreiber@wanadoo.fr

€	HS	MS	BS
Sem	550	450	nc

\*Tarif: draps en sus

**OUVERTURE : TOUTE L'ANNÉE**



## GÎTE DES DEUX RIVIÈRES



GPS : N 44°0'53" - E 3°18'20"

**Guy JAYET**  
 Résidence des Deux Rivières, La Mouline - 12230 NANT  
 Tél. 06 11 56 66 24  
 E-mail: jayet.guy@gmail.com

€	HS	MS	BS
Sem	370	350	250

**OUVERTURE : TOUTE L'ANNÉE**



## «L'EGYPTIEN» CASTEL DE CANTOBRE ★★★



GPS : N 44°3'27" - E 3°18'17"

**Lionel et Peggy HAINES**  
 Cantobre, Rue de l'Eglise - 12230 NANT  
 Tél. 05 65 62 85 70 - 06 02 38 32 58  
 Internet: www.casteldecantobre.fr

€	HS	MS	BS
Sem	920	550	550
Mini Sem	/	322	
WE	/	267	

**OUVERTURE : TOUTE L'ANNÉE**



## LA BERGERIE DE CANTOBRE



GPS : N 44°3'28" - E 3°18'18"

**Eric BUFFENOIR**  
 Cantobre - 12230 NANT  
 Tél. 06 20 99 49 67  
 E-mail: labergeriedecantobre@gmail.com

€	THS	HS	MS	BS
Sem	1300	900	750	/
WE	450	450	300	300

**OUVERTURE : TOUTE L'ANNÉE**



05 65 62 23 64



infos@tourisme-larzac.com

## MAISON DU TAILLEUR

2 5

GPS: N 44°4'31" - E 3°16'21"

**Olivier FROMOND**

**St-Sauveur du Larzac - 12230 NANT**

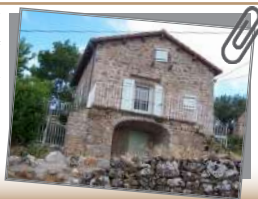
Tél. 06 86 65 28 47 - 06 80 43 52 11

Internet: [www.saintsauveurdularzac-gite.com](http://www.saintsauveurdularzac-gite.com)

**OUVERTURE : DU 30/04 AU 14/11**



€	HS	MS	BS
Sem	420	350	/



## GITE DE LA DOURBIE \*\*

2 3/5

GPS: N 44°1'36" - E 3°21'5"

**Isabelle CAMPS**

**Seingleys - La Fabarède - 12230 ST-JEAN DU BRUEL**

Tél. 06 17 87 21 20

Internet: [www.gite-aveyron-fabarede.com](http://www.gite-aveyron-fabarede.com)

**OUVERTURE : TOUTE L'ANNÉE**



€	HS	MS	BS
Sem	455	350	350
WE	110/130	110/130	110/130
Nuit	60	55	55

\*Hors prestation chauffage, ménage, linge...



## PASCAL DIEZ

2 5

GPS: N 44°1'33" - E 3°21'24"

**13 rue de la Cabrune - 12230 ST-JEAN DU BRUEL**

Tél. 04 67 44 72 23 - 06 37 64 79 20

E-mail: [n.cavaille68@gmail.com](mailto:n.cavaille68@gmail.com)

**OUVERTURE : DU 01/04 AU 31/10**



€	HS	MS	BS
Sem	250	200	/
Nuit		30	

\*Tarif: chauffage en sus



## GÎTE AYG8007

1 5

GPS: N 43°58'1" - E 3°10'41"

**Jean-Marie LACOMBE**

**Le Rouquet - 12230 STE-EULALIE DE CERNON**

Tél. 05 65 75 55 66 (centrale de réservation)

Internet: [www.gites-de-france-aveyron.com](http://www.gites-de-france-aveyron.com)

**OUVERTURE : DU 01/05 AU 31/10**



€	THS	HS	MS	BS
Sem	490	460	370	185/290



# 5 PERSONNES

## L'ÉRABLE

**Bernadette et Lucien MOULIÈRES**  
**105 chemin du Mus - 12250 VIALA DU PAS DE JAUX**  
Tél. 05 65 60 86 75 - 06 85 10 59 17  
E-mail : lucien.moulieres@wanadoo.fr



GPS : N 43°57'28" - E 3°3'16"

€	HS	MS	BS
Sem	510/ 520	400/ 410	280/ 300
WE	/	200	200



**OUVERTURE : TOUTE L'ANNÉE**

## LE NOYER

**Bernadette et Lucien MOULIÈRES**  
**105 chemin du Mus - 12250 VIALA DU PAS DE JAUX**  
Tél. 05 65 60 86 75 - 06 85 10 59 17  
E-mail : lucien.moulieres@wanadoo.fr



GPS : N 43°57'28" - E 3°3'16"

€	HS	MS	BS
Sem	510/ 520	400/ 410	280/ 300
WE	/	200	200



**OUVERTURE : TOUTE L'ANNÉE**

## LE COCHONNIER

**Bernadette COMBES**  
**12250 VIALA DU PAS DE JAUX**  
Tél. 06 75 30 05 13



GPS : N 43°57'25" - E 3°3'23"

€	HS	MS	BS
Sem	500	400	400



**OUVERTURE : TOUTE L'ANNÉE**



05 65 62 23 64



infos@tourisme-larzac.com

# 6 PERSONNES

## LA CARLINE ★★★

 3  6

GPS : N 43°56'13" - E 3°11'49"

**Sophie BONNAL**  
**Causseuéjous - 12540 CORNUS**  
 Tél. 06 03 59 59 39  
 Internet: <http://lacarline.wixsite.com/larzac>


**OUVERTURE : DU 28/05 AU 30/09**



€	HS	MS
Sem	880	690
WE	/	/



## LES ORCHIS

 2  6

GPS : N 43°50'0" - E 3°12'20"

**Michèle et Alain FABRE**  
**La Bastide des Fonts - 12540 CORNUS**  
 Tél. 05 65 42 13 56 - 06 73 34 07 83  
 Internet: [www.larzac-gite.fr](http://www.larzac-gite.fr)

**OUVERTURE : TOUTE L'ANNÉE**



€	THS	HS	MS	BS
Sem	490	450	350	270
Mini Sem	/	/	280	
WE	/	/	180	



## GÎTE DU GUILHAUMARD

 3  6

GPS : N 43°54'21" - E 3°13'4"

**Pierre BEL**  
**Route de Cabanes - Le Mas de Raynal - 12540 CORNUS**  
 Tél. 06 13 64 00 09  
 E-mail: [bel-pierre@orange.fr](mailto:bel-pierre@orange.fr)

**OUVERTURE : TOUTE L'ANNÉE**



€	THS	HS	MS	BS
Sem	540 / 580	500 / 540	420 / 500	380 / 420

\*Tarif: chauffage en sus



## GÎTE DU VIALA - PETIT GÎTE N°1

 2  6

GPS : N 43°54'42" - E 3°10'48"

**Frédéric CAUMEL**  
**Le Viala - 12540 CORNUS**  
 Tél. 05 65 99 54 08 - 06 62 83 71 71  
 Internet: [www.grandgitedularzac.fr](http://www.grandgitedularzac.fr)

**OUVERTURE : TOUTE L'ANNÉE**



€	Toute saison
Sem	90
Nuit	15

\*Tarif: chauffage et ménage en sus



## MAISON DU PRADEL

 2  6

GPS : N 43°59'18" - E 3°5'30"

**Pierre ANGLADE**  
**12230 LAPANOUSE DE CERNON**  
 Tél. 06 83 01 21 24  
 E-mail: [anglade.pierre@orange.fr](mailto:anglade.pierre@orange.fr)

**OUVERTURE : TOUTE L'ANNÉE**



€	THS	HS	MS	BS
Sem	490	450	350	280
WE		/	140	140



# 6 PERSONNES

## LA MAISON D'ODETTE ★★★

3 

GPS : N 43°49'51" - E 3°10'24"

Serge **CONDOMINES**

Rue de Georgette - 12540 LE CLAPIER

Tél. 04 67 70 78 09 - 06 24 02 66 11

Internet: [www.facebook.com/lamaisondodette](http://www.facebook.com/lamaisondodette)

**OUVERTURE : DU 01/06 AU 30/09**



€	HS	MS	BS
Sem	690	490	/
WE	/	/	/



## «AVOINE» CHÂTEAU DE LATOUR

2 

GPS : N 43°52'21" - E 3°1'49"

Association des Amis du Château

Latour-sur-Sorgues - 12540 MARNHAGUES-ET-LATOUR

Tél. 05 65 99 33 78 - 06 45 52 55 34

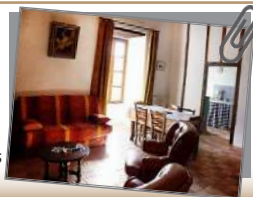
Internet: [www.gites-de-latour.com](http://www.gites-de-latour.com)

**OUVERTURE : TOUTE L'ANNÉE**



€	HS	MS	BS
Sem	619	724	724
WE	/	214/244	
Nuit	/	133/148	

\*Tarif: chauffage et draps compris



## GÎTE DU PARC - AYG7014

3 

GPS : N 44°1'18" - E 3°18'9"

Rue des Pénitents - 12230 NANT

Tél. 05 65 75 55 66 (centrale de réservations)

Internet : [www.gites-de-france-aveyron.com](http://www.gites-de-france-aveyron.com)

**OUVERTURE : TOUTE L'ANNÉE**



## LE DURZON N°1

3 

GPS : N 44°1'17" - E 3°17'34"

Thierry **MAILLEFERT**

4, lotissement St-Martin - 12230 NANT

Tél. 06 50 27 88 11

Internet : [gitemaillefert.free.fr](http://gitemaillefert.free.fr)

**OUVERTURE : TOUTE L'ANNÉE**



€	THS	HS	MS	BS
Sem	850	600	500	500
Mini Sem	/	/	280	
WE	/	/	220	



## CHEZ NOUS

4 

GPS : N 44°1'17" - E 3°18'14"

Aurélien **NÈGRE** et Patrick **OLIVAIN**

7, volte de la Prade - 12230 NANT

Tél. 07 71 69 45 56

Email : [aurélie.negre@icloud.com](mailto:aurélie.negre@icloud.com)

**OUVERTURE : DU 01/01 AU 15/12**



€	THS	HS	MS	BS
Sem	650	550	500	450
?	/	/	220	



05 65 62 23 64



[infos@tourisme-larzac.com](mailto:infos@tourisme-larzac.com)



# 6 PERSONNES

## LA CAUSSENARDE ★★★

3 6

GPS : N 44°2'43" - E 3°18'8"

**Vincent ROUMEN - Camping Le Val de Cantobre**  
**Domaine de Vellas 12230 NANT**

Tél. 09 70 73 10 38  
 E-mail : v.roumen@rcn.fr

**OUVERTURE : TOUTE L'ANNÉE**



€	HS	MS	BS
Sem	1300/2422	735/945	

\*Tarif: chauffage en sus



## MA FA SUSA

2 6

GPS : N 44°2'15" - E 3°17'28"

**Martine et Jean-Paul LAURENTS**  
**Les Cuns - 12230 NANT**

Tél. 05 65 62 22 05 - 06 08 14 09 79  
 E-mail: contact@camping-roc-qui-parle-aveyron.fr

**OUVERTURE : DU 05/03 AU 13/11**



€	THS	HS	MS	BS
Sem	580	540	420	385
WE	/	/	110/120	



## LES HIRONDELLES

3 6

GPS : N 44°1'30" - E 3°14'27"

**Eliane GABRIAC**

**Les Liquisses Hautes - 12230 NANT**

Tél. 05 65 48 89 49 - 06 07 70 41 53  
 Internet : <http://gite-des-hirondelles-16.websself.net>

**OUVERTURE : TOUTE L'ANNÉE**



€	HS	MS	BS
Sem	460	360	360
WE	/	200	
Nuit	/	100	

\*Tarif: chauffage en sus



## LES VALETES ★★

2 6

GPS : N 44°1'3" - E 3°21'5"

**Isabelle CAMPS**

**Seingleys - 12230 ST-JEAN DU BRUEL**

Tél. 06 17 87 21 20  
 Internet: [www.gite-aveyron-fabarede.com](http://www.gite-aveyron-fabarede.com)

**OUVERTURE : TOUTE L'ANNÉE**



€	HS	MS	BS
Sem	378/490		
Nuit	60/130		

\*2 nuits mini.  
 Ménage et chauffage en sus.



## SC POLIPHINE

3 6

GPS : N 44°1'27" - E 3°21'47"

**Didier PALET - 1, chemin des Carbounails**  
**12230 ST-JEAN DU BRUEL**

Tél. 06 72 45 67 49  
 Email : [scpoliphine@gmail.com](mailto:scpoliphine@gmail.com)

**OUVERTURE : DU 01/04 AU 04/09**



€	THS	HS	MS
Nuit	240	200	170



Place du Claux - 12230 NANT



[www.visit-larzac.com](http://www.visit-larzac.com)

# 6 PERSONNES

## APPARTEMENT FAMILIAL COEUR DE VILLAGE



GPS : N 44°1'22" - E 3°21'35"

1 impasse de l'église - 12230 ST-JEAN DU BRUEL

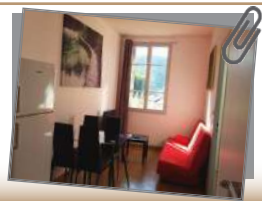
Tél. 06 65 62 93 41 - 06 12 54 72 94

E-mail: scihd12@gmail.com

**OUVERTURE : TOUTE L'ANNÉE**

€	HS	MS	BS
Nuit	A partir de 70		

\*Hors frais de service



## JÉRÔME LOUIS



GPS : N 43°55'41" - E 3°0'21"

St-Paul des Fonts, la Coste - 12250 ST-JEAN-ST-PAUL

Tél. 06 33 76 03 88

**OUVERTURE : TOUTE L'ANNÉE**



## LE ROUGE GORGE - AYGH33



GPS : N 43°57'29" - E 3°11'11"

Bruno PRIVAT

Le Mas Trinquier - 12230 STE-EULALIE DE CERNON

Tél. 06 45 19 90 93

E-mail: brunoprivat@orange.fr

**OUVERTURE : TOUTE L'ANNÉE**



€	HS	MS	BS
Sem	750	530	420
WE	/	/	/



## LA LAVOGNE



GPS : N 43°58'52" - E 3°8'11"

Rémy ARBOUY

Le Mas Trinquier - 12230 STE-EULALIE DE CERNON

Tél. 06 28 40 16 98

E-mail: magali.bonnefous@gmail.com

**OUVERTURE : DU 19/03 AU 10/09**

€	HS	MS	BS
Sem	700	550	480
Nuit	/	80	70

\*3 nuits minimum



05 65 62 23 64



infos@tourisme-larzac.com

## 7 PERSONNES

### «LE GRIFFON» CASTEL DE CANTOBRE ★★★



GPS : N 44°3'27" - E 3°18'18"

**Lionel et Peggy HAINES**  
**Cantobre, Rue de l'Église - 12230 NANT**  
 Tél. 05 65 62 85 70 - 06 02 38 32 58  
 Internet: www.casteldecantobre.fr

**OUVERTURE : TOUTE L'ANNÉE**



€	HS	MS	BS
Sem	1080	650	650
Mini Sem	/	380	
WE	/	315	



## 8 PERSONNES

### LE GRAND CHÊNE ★★★



GPS : N 43°56'11" - E 3°10'11"

**Henriette et Michel PONS**  
**Le Figayrol - 12540 CORNUS**  
 Tél. 06 30 26 81 64  
 Internet: www.gite-legrandchene.fr

**OUVERTURE : TOUTE L'ANNÉE**



€	HS	MS	BS
Sem	540	495	495
Mini Sem	/	275/445	
WE	/	225	



### LA CHAPELLE



GPS : N 43°52'55" - E 3°8'42"

**Alain DE RICARD**  
**Labadié - 12540 FONDAMENTE**  
 Tél. 06 44 37 91 08  
 E-mail: jessicarenaud12230@hotmail.com

**OUVERTURE : TOUTE L'ANNÉE**



# 8 PERSONNES

## L'ARMANDINE ★★★★★



GPS : N 44°0'32" - E 3°9'28"

**Claude CHAMBAUD**

**5 place de la mairie - 12230 LA CAVALERIE**

Tél. 05 65 46 36 90 - 06 33 51 51 81

Internet: [www.larmandine.fr](http://www.larmandine.fr)

**OUVERTURE : TOUTE L'ANNÉE**



€	THS	HS	MS	BS
Sem	800	700	650	600
Mini Sem	/	/	350	



## GÎTE LA JEANNE



GPS : N 43°59'44" - E 3°5'55"

**Annie CHABIRAND**

**Rue du Café - 12230 LAPANOUSE DE CERNON**

Tél. 05 65 62 71 62 - 06 40 51 08 34

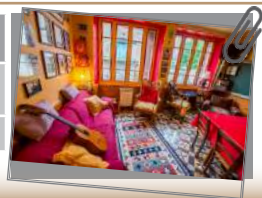
Internet : <http://gitelajeanne.com>

**OUVERTURE : TOUTE L'ANNEE**



€	HS	Toute saison
Sem	490/910	/
Nuit	/	190

\*Tarif: chauffage en sus



## LE CANARD



GPS : N 44°3'27" - E 3°18'20"

**Derrick WILD**

**Cantobre - 12230 NANT**

Tél. 07 80 54 39 29 - 05 65 58 79 97

E-mail: [derrick.wild@wanadoo.fr](mailto:derrick.wild@wanadoo.fr)

**OUVERTURE : TOUTE L'ANNÉE**



€	HS	MS	BS
Sem	300 / 950		



## CHRISTIANE CROS



GPS : N 43°58'52" - E 3°8'11"

**9, route de St-Rome - 12230 STE-EULALIE DE CERNON**

Tél. 04 68 60 62 13 - 06 43 68 61 47

E-mail: [michel.cros@free.fr](mailto:michel.cros@free.fr)

**OUVERTURE : DU 01/01 AU 31/07  
& DU 01/09 AU 12/12**



€	HS	MS	BS
Sem	400	300	
WE	/	150	
Nuit	/	60	



05 65 62 23 64



[infos@tourisme-larzac.com](mailto:infos@tourisme-larzac.com)

## LE CAMARAT

 3  8

GPS : N 44°0'9" - E 3°17'15"

**Isabelle NAUJAC**

**Route du Durzon - 12230 NANT**

Tél. 05 65 62 25 03 - 06 85 66 49 77

Internet: [www.gite-lecamarat.com](http://www.gite-lecamarat.com)

**OUVERTURE : TOUTE L'ANNÉE**



€	HS	MS	BS
Sem	700	600	650*
WE	/	250	270*

\*Tarif: chauffage inclus



## CLAUDINE D'ORNANO

 4  9

GPS : N 44°1'18" - E 3°18'7"

**St-Michel de Rouviac - 12230 NANT**

Tél. 06 46 74 08 81

Mail : [claudine.dornano@gmail.com](mailto:claudine.dornano@gmail.com)

**OUVERTURE : TOUTE L'ANNÉE**




€	HS	MS	BS
Sem	590		

\*Tarif: chauffage inclus



## LA CARDABELLE - AYG8010

 4  9

GPS : N 43°55'42" - E 3°0'22"

**Nicole et René BRU**

**St-Jean d'Alcas - 12250 ST-JEAN-ST-PAUL**

Tél. 06 84 77 46 74

E-mail: [gitelacardabelle@gmail.com](mailto:gitelacardabelle@gmail.com)

**OUVERTURE : TOUTE L'ANNÉE**



€	THS	HS	MS	BS
Sem	840	796	680	475
WE	/	/	310	310
Nuit	/	/	155	155



# 10 ET 12 PERSONNES

## LES GITES DE TAPIÈS

**Anne-Sophie BESSIERE**  
Tapiès - 12540 CORNUS

Tél. 06 45 44 13 58

Internet: gites-herault-aveyron.com

**OUVERTURE : TOUTE L'ANNÉE**

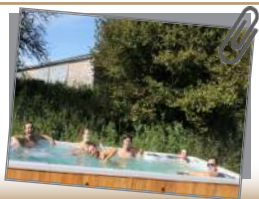


4 10

€	HS	MS	BS
Nuit	180		

\*3 nuits minimum

GPS : N 43°50'47" - E 3°13'53"



## GÎTE DU VIALA - PETIT GÎTE N°2

**Frédéric CAUMEL**

Le Viala - 12540 CORNUS

Tél. 05 65 99 54 08 - 06 62 83 71 71

Internet: www.grandgitedularzac.fr

**OUVERTURE : TOUTE L'ANNÉE**

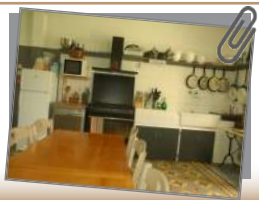


2 10

€	Toute saison
Sem	150
Nuit	15

\*Tarif: chauffage et ménage en sus

GPS : N 43°54'42" - E 3°10'48"



## L'OUSTAL DU LARZAC ★★★

**Françoise DEBORD**

Rue Emma Calvé - 12230 LA BASTIDE PRADINES

Tél. 04 73 97 12 59 - 06 24 90 72 68

Internet: www.gite-larzac-aveyron.fr

**OUVERTURE : TOUTE L'ANNÉE**



3 10

€	Toute saison
Nuit sem	150
Nuit WE	180

\*Réduction dès la 7ème nuit.  
Ménage en sus.

GPS : N 44°0'5" - E 3°2'47"



## GÎTES LE DURZON

**Thierry MAILLEFERT**

Deux gîtes à louer ensemble

4, lotissement St-Martin - 12230 NANT

Tél. 06 50 27 88 11

Internet: gitemailfert.free.fr

**OUVERTURE : TOUTE L'ANNÉE**



5 12

€	Toutes saisons
Sem	900/1600

GPS : N 44°1'17" - E 3°17'34"



## LE CASTEL DE CANTOBBRE ★★★

**Lionel et Peggy HAINES**

Deux gîtes à louer ensemble

Cantobre, Rue de l'Eglise - 12230 NANT

Tél. 05 65 62 85 70 - 06 02 38 32 58

Internet: www.casteldecantobre.fr

**OUVERTURE : TOUTE L'ANNÉE**



5 12

€	HS	MS	BS
Sem	2000	1200	
Mini Sem	/	702	
WE	/	582	

GPS : N 44°3'27" - E 3°18'19"



05 65 62 23 64



infos@tourisme-larzac.com

# 13 PERSONNES ET PLUS

## LES CASTELS DE SORGUE ★★★★★

6 13

GPS: N 43°52'43" - E 3°7'44"

Gérard AYOT

12540 FONDAMENTE

Tél. 05 65 99 38 35 - 06 08 99 42 28

Internet: www.lescastelsdesorgue.com

OUVERTURE : TOUTE L'ANNÉE



€	THS	HS	MS	BS
Sem	4900	4300	3300	2500
Mini Sem	/	/	1800/2400	
WE	/	/	1500	



## GÎTES DU CHÂTEAU DE LATOUR

5 15

GPS: N 43°52'21" - E 3°1'51"

Association des Amis du Château

3 gîtes à louer ensemble

Latour-sur-Sorgues - 12540 MARNHAGUES-ET-LATOUR

Tél. 05 65 99 33 78 - 06 45 52 55 34

Internet: www.gites-de-latour.com

OUVERTURE : TOUTE L'ANNÉE



€	Toutes saisons
Sem	1065/1215
WE	/ 405
Nuit	/ 240/300



## GÎTE DU VIALA - LES PETITS GÎTES

4 16

GPS: N 43°54'42" - E 3°10'48"

Frédéric CAUMEL

2 gîtes à louer ensemble

Le Viala - 12540 CORNUS

Tél. 05 65 99 54 08 - 06 62 83 71 71

Internet: www.grandgitedularzac.fr

OUVERTURE : TOUTE L'ANNÉE



€	Toute saison
Nuit	240

\*Tarif: chauffage et ménage en sus



## "LE GÎTE"

7 20

GPS: N 44°0'31" - E 3°9'36"

8, rue Côte Bossue - 12230 LA CAVALERIE

Tél. 05 65 62 78 62 - 06 07 77 87 86

Internet: www.legite-fr.com

OUVERTURE : Du 15/04 AU 31/12



€	Toutes saisons
Sem	2000
Nuit	/ 620



## GÎTE DE MONTREDON

5 15

GPS: N 43°3'26" - E 3°14'30"

Montredon

12100 LA ROQUE STE-MARGUERITE

Tél. 05 65 62 27 65 - 07 88 37 90 25

Internet: www.gitedemontredon.fr




OUVERTURE : TOUTE L'ANNÉE



€	Toutes saisons
Sem	1655 / 1795
Nuit	250 / 275



# LÉGENDE DES PICTOS / LABELS LEGEND

 Mode de paiement	 Payment method	 Services	 Services
 Carte Bancaire	Credit cards	 Animaux acceptés	Pets allowed
 Chèques Vacances	Traveller's cheques	 Parking	Car park
<b>Capacité</b>	<b>Capacity</b>	 Accès Internet / WIFI	Internet access / WIFI
 Nb de chambres	Nb of rooms	 Accès handicapés moteur	Disabled access
 Nb de personnes	Nb of persons	 Climatisation	Air conditioning
<b>Périodes tarifaires</b>		 Garage	Garage
<b>THS</b> Très Haute Saison / Peak season		 Lave-linge	Washing machine
<b>HS</b> Haute Saison / High season		 Jardin	Garden
<b>MS</b> Moyenne Saison / Middle season		 Jeux Enfants	Children's play area
<b>BS</b> Basse Saison / Low season		 Equipements Enfants	Children's facilities
		 Piscine	Swimming pool
		 Bien-être	Well being
		 Télévision	TV
		 Location de linge	Linen for hire
		 Barbecue	Barbecue
		 Cheminée/Poêle	Fireplace
		 Terrasse / Cour	Terrace
		 Lac / Rivière	Lake / River
		 A la ferme	In a farm



## INFORMATIONS

Envie de complément d'information, l'équipe de l'office de tourisme se tient à votre disposition.

Office de Tourisme Larzac et Vallées - Place du Claux – 12230 Nant

**Email :** [infos@tourisme-larzac.com](mailto:infos@tourisme-larzac.com) - **Tél. :** 05 65 62 23 64

Les services proposés par les professionnels du tourisme peuvent varier selon la période. Les informations sont données à titre indicatif et n'engagent en aucun cas la responsabilité de l'Office de Tourisme. Document non contractuel. - IPNS. Ne pas jeter sur la voie publique.