

CANET-DE-SALARS - LA MAISON D'EMILIE



Du 01/05 au 15/09

Huguette Carrière - 7 rue du Froncal- 12290 Canet-de-Salars

☎ 06 70 83 70 71



2



5

44°14'7 2°45'15

✉ chambres12@free.fr



Vous apprécierez l'accueil chaleureux de vos hôtes tout comme la tranquillité des lieux. Les chambres décorées avec soin sont aménagées dans une maison restaurée à 2km du lac de Pareloup au coeur du village de Canet-de-Salars. Lit sup 13€.

1 pers

52 €

2 pers

60 €

3 pers

73 €

COMPS LA GRAND VILLE - LE CLOS D'ALBRAY



Du 09/04 au 29/10

Le Clos d'Albray – M et Mme Delmas - 3 Place Notre Dame – 12120 Comps la Grand Ville

☎ 05 65 78 91 35 – 06 83 42 69 18



3



8

44°13'59 2°34'1



contactclosdalbray@orange.fr – www.leclosdalbray.fr



3 chambres d'hôtes de caractère dont une suite familiale dans une maison de maître du 18ème siècle, à une vingtaine de minutes de Rodez. Grand jardin arboré, piscine sous abris, terrain de pétanque, parking, bibliothèque, cuisine d'été. Location pour 3 nuits minimum

2 pers

110/

120€/nuit

4 pers

150€/nuit

FLAVIN - LES CHAMBRES D'HOTES DE BERTHEMONT

3 EPIS



Toute l'année

Anne Nicouleau - Berthemont - 12450 Flavin

☎ 06 84 49 34 41



2



4 - 6

44°18'18 2°40'27

✉ nicouleau.anne@gmail.com

<https://www.gites-de-france-aveyron.com/fr>



Dans un hameau à la campagne Sébastien, Anne et leurs enfants vous accueillent dans un bâtiment annexe à leur maison alliant avec goût le charme des bâtisses restaurées ainsi que la modernité de la décoration et des aménagements. Piscine chauffée.

2 pers

60 €

Pers. sup

15 €

TH

23€

Assiette gourmande : 14€

FLAVIN – FLORENCE CHAUCHARD



Florence Chauchard - Pont de la Capelle Viaur 12450
 Flavin
 Du 04/03 au 30/11 06 29 72 59 22 1 3
 chauchard.flosam@orange.fr -

<https://www.cybevasion.fr/chambres-hotes-chambre-d-hotes-en-bord-de-riviere-flavin-e49278.html>

44°15"27 2°37"1

1-2 nuits 1 à 2 pers. 55/65 € /nuit	3-6 nuits 1 à 2 pers. 50/60 € /nuit	7 nuits 1 à 2 pers. 45/55€/nuit	Personne sup/nuit 30€
---	---	--	------------------------------------

Maison style chalet, endroit douillet en rez-de-jardin avec entrée indépendante. En retrait du petit village, la maison s'ouvre directement sur la rivière et un paysage boisé. Accès personnes à mobilité réduite

SALLES-CURAN – LE MAS CAPEL

3 EPIS



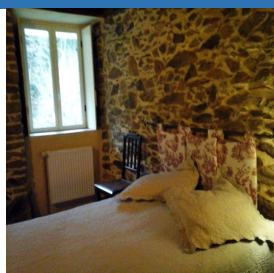
Bernard et Jo Creyssels - Le Mas Capel - 12410
 Salles-Curan
 Du 01/05 au 31/10 05 65 42 19 79 - 06 48 14 47 65 3 7
 joetbernard.creysseles@orange.fr - www.lemascapel.com

44°11"31 2°48"52

2 pers/
nuit (2
nuits mini)
65/75€

Jo et Bernard vous ouvriront les portes de leur maison récemment rénovée dans un style contemporain, doux et moderne, à quelques kilomètres du lac de Pareloup, que l'on aperçoit au loin. Nous pouvons accueillir les cavaliers.

SALMIECH - CHEZ ANDRE CLAVE



André Clavé – 116 rue G. Vernhes - 12120 Salmiech
 Toute l'année 06 41 25 84 45 2 5

44°10"45 2°34"13

1 pers 40€	2 pers 50€	3 pers 60€
----------------------	----------------------	----------------------

Dans le charmant village de Salmiech, deux chambres d'hôtes ont été aménagées dans une maison sur un parc de 1000 m². Vous profiterez de la vue sur la rivière qui traverse le village.

ST-LEONS - L'HERMET – LE MAS DE LA BOHEME

ACCUEIL PAYSAN



Toute l'année

Charles et Nadine SEGURET-ALBOUY - L'Hermet - 12780 St-Léons

☎ 05 65 58 88 97- 06 33 33 13 53

✉ nadine.seguret.albouy@orange.fr - www.masdelaboHEME.com



2 8



44°14"0 2°58"40

Deux chambres situées dans un paradis pour les adeptes de nature, de randonnée, nichées dans un cadre verdoyant et reposant. Vous êtes sur les Monts du Lévézou au pays de Micropolis. Balade ludique, randonnée... Panier pique-nique ou repas midi et soir possible sur réservation. Cuisine d'été à disposition. Accueil cavalier, randonneur... tarif préférentiel dès 2 nuits

1 pers**2 pers****3 pers****4 pers**

75€

80€

85€

90€

ST-LEONS - LA PIERRE POINTUE



Du 19/02 au 13/11

Isabelle Remon - Le Bourg - 12780 St-Léons

☎ 06 17 82 82 10

✉ lapierrepontue@orange.fr - www.lapierrepontue.com



3 10



44°12"56 2°59"14

"La Pierre Pointue", Maison d'Hôtes Coeur de Village située à Saint-Léons en Aveyron, surplombe à 800 m d'altitude, la Vallée de la Muse et la nature généreuse des Monts du Lévézou. Panier pique-nique proposé (15€). Location de VTT électriques.

1pers**2 pers****3 pers****TH**

55€

63€

85/95 €

20€

TREMUILLES - COEUR DE BASTIE



Toute l'année

Sébastien et Aurélie LANDEAU - Le Bastié - 12290 Trémouilles

☎ 06 65 61 69 65 - 06 74 54 39 33

✉ contact@coeurdebastie.com - www.coeurdebastie.com



4 12



44°14"14 2°35"58

Les chambres dont une suite familiale ont été aménagées dans une ancienne ferme au cœur du Lévézou, dans un hameau. Très douillettes, elles ont été décorées dans l'esprit chaleureux d'un chalet de montagne. La terrasse et le jardin sont propices à la détente. Accueil des équidés. Balade possible. Privatisation possible.

1 pers**2 pers****Personne sup****TH**

Base 2 nuits

Base 2 nuits

Le soir sur réservation

56/66€/ nuit

66/85€/ nuit

25€

25€

VILLEFRANCHE-DE-PANAT- LE MAS BERTRAND



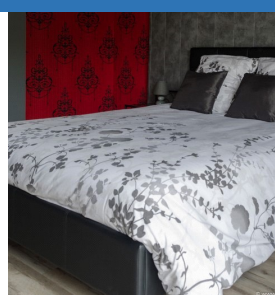
Madame DROUET-NAIDIN- Le Mas Bertrand - 12430 Villefranche-de-Panat
 Du 01/04 au 02/10 05 65 78 93 13 - 06 88 14 05 51 3 8
contact@mas-bertrand.com - www.mas-bertrand.com

44°7"31 2°45"50

1 pers **2 pers** **3 pers** **TH** sur réservation
 72 € 77 € 99 € 25 €

Près des lacs de Villefranche-de-Panat et de Pareloup, vous serez accueilli dans cette authentique bâtisse du XVIII^e faite de lauzes et de pierres de pays. Elle est entourée d'un grand jardin ou vivent tranquillement leurs animaux. Coin cuisine à disposition. Abris pour vos vélos. Tour du lac de 10 km aménagé. Accueil équestre.

VILLEFRANCHE-DE-PANAT- L'AMARANTE



Véronique et Eric BLOCQ-BOUCHAT - 6 place des Acacias 12430 Villefranche-de-Panat
 Toute l'année 06 31 34 27 64 4 10
l.amarante@outlook.com - www.lamarante-aveyron.com

44°5"17 2°42"19

1 pers **2 pers** **3 pers**
 53/63€ 58/68€ 78/88€

A quelques pas du lac et de sa plage, au coeur de ce paisible village, Véronique et Eric vous accueillent dans leur maison récemment rénovée. Chambres modernes avec balcon. Un sentier aménagé de 10 km vous permet de randonner autour du lac à pied ou en vélo. 2 VTT à disposition.

Et aussi : Les Tapiès à Agen d'Aveyron : 05 65 42 73 57 - Sylvie Boissonnade-Corp à Flavin : 06 10 24 50 97 - La Rose de Jéricho à Pont de Salars : 06 88 45 64 61 – L'escapade de Jos à Pont de Salars : 06 81 53 57 70 - Chez Jocelyne à Salles Curan : 06 87 73 23 08 - Claudine Julien à St Léons : 06 47 80 41 44 – Le Mas de Clémamy à Vézins de Lévézou : 07 68 91 40 70 - Domaine d'Angel Berg à Vezins de Lévézou : 06 83 83 77 64

Légende

- | | |
|-------------------|--------------------------------|
| Animaux acceptés | Carte bancaire acceptée |
| Chambre familiale | Chèques vacances ANCV acceptés |
| Piscine | Wifi |
| Garage | Jardin |

Liste non exhaustive n'engageant en aucun cas la responsabilité de l'émetteur du document.