

La Maison des Pèlerins

Gîte d'étape à Villeneuve d'Aveyron



Présentation :

Sur le Chemin de Compostelle, itinéraire Conques – Toulouse, le gîte communal La Maison des Pèlerins accueille pèlerins, randonneurs et visiteurs pour une ou plusieurs nuits au cœur de la Bastide et de la Sauveté de Villeneuve d'Aveyron.

Le gîte, ancienne bâtisse en pierre fraîchement rénovée, allie cachet, confort et simplicité. Il est idéalement situé place de l'église au centre du village et toutes les commodités sont à proximité immédiate : boulangeries, primeur (produits locaux), épicerie bio, boucherie-charcuterie, bars, restaurants, retrait d'argent, pharmacie, petit supermarché...

Description :

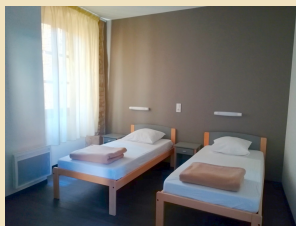
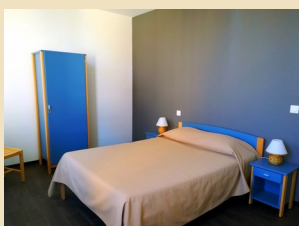
Capacité 12 personnes, 6 chambres, 4 salles de bain, 5 wc.

2 couchages par chambre, pas de lit superposé. Possibilité de rajouter 2 lits simples (=14 couchages)

RDC : salon, salle à manger, cuisine équipée à disposition, toilettes.

1er étage : 1 chambre double avec sdb et wc privés, 2 chambres de 2 lits simples, 1 sdb, 1 wc.

2ème étage : identique au 1er.



Equipements :

Cuisine équipée en gestion libre: vaisselle, batterie de cuisine, réfrigérateur, congélateur, 3 plaques induction, four, micro-onde, grille-pain, bouilloire, cafetière.

Salle à manger, salon, bibliothèque et jeux à disposition, informations pratiques et touristiques, cartes et documents du Chemin

Wifi gratuit

Possibilité d'utiliser le lave-linge et le sèche-linge en supplément

Courette intérieure pouvant servir de local à vélo

Jardin non attenant (à 20 mètres)

Parking à 150m et possibilité de charger/décharger devant le gîte.

Ouverture :

Toute l'année

Du 1/04 au 30/09 : Accueil tous les jours de 15h à 19h

Du 1/10 au 31/03 : Sur réservation. Possibilité de location du gîte complet en gestion libre : réunion de famille, séjour entre amis, organisation de stage,...(me contacter).

La Maison des Pèlerins – Place de l'église – 12260 VILLENEUVE D'AVEYRON

Gérante : Stéphanie Cannata- Tel : 07.87.10.40.96 – E-mail : lamaisondespelerins.va@gmail.com

Site web : www.lamaisondespelerins-villeneuve.jimdofree.com

Page fb : www.facebook.com/lamaisondespelerins.villeneuve

Numéro SIRET : 84097265700018

Grille tarifaire :

Valable du 1^{er} octobre 2018 au 30 septembre 2019

PRESTATIONS DE BASE	TARIFS
Nuitée en chambre partagée (2 lits 90 non superposés) salle de bain et wc communs à 4 personnes maximum <i>(drap housse, taie et couverture inclus; drap de dessus non inclus)</i>	20€ / personne
Nuitée en chambre double (1 lit 140) salle de bain et wc privés <i>(linge de lit inclus et lit fait)</i>	49€ / base 2 personnes
Petit-déjeuner	6,50€ / personne
Location de linge Drap de dessus Drap de bain Kit drap de bain + serviette	2,50€ 1,50€ 2€
PRESTATIONS ANNEXES	TARIFS
Nuitée en chambre twin (2 lits 90 non superposés) en utilisation single salle de bain et wc communs à 3 personnes maximum <i>(drap housse, taie et couverture inclus; drap de dessus non inclus)</i>	29€
Nuitée en chambre double en utilisation single salle de bain et wc privés <i>(linge de lit inclus et lit fait)</i>	39€
Change complet du linge de lit <i>(A partir de 7 nuits, les draps sont changés sans supplément une fois par semaine.)</i>	5€ / lit
Utilisation du lave-linge	3€ le cycle de 15 minutes
Utilisation du sèche-linge	1€ les 10 minutes
Transport de bagages possible	Me contacter

-10 % sur le tarif de la nuitée pour un séjour supérieur ou égal à 3 nuits.

La Maison des Pèlerins – Place de l'église – 12260 VILLENEUVE D'AVEYRON

Gérante : Stéphanie Cannata- Tel : 07.87.10.40.96 – E-mail : lamaisondespelerins.va@gmail.com

Site web : www.lamaisondespelerins-villeneuve.jimdofree.com

Page fb : www.facebook.com/lamaisondespelerins.villeneuve

Numéro SIRET : 84097265700018