

**100%**  
DÉCOUVERTE



## #1 Vallée du Lot, Aubrac et Truyère

Circuit du nord Aveyron, vous démarrez votre périple par le célèbre canyon de Bozouls, une entité géographique unique en Aveyron avec ses maisons accrochées à la falaise. En remontant, vous longerez le Lot et ses villages classés. Espalion, Saint-Côme-d'Olt et son clocher tors ou Sainte-Eulalie-d'Olt avec ses toits en lauzes et ses berges d'Olt où il fait bon se reposer (Olt = Lot en patois).

Plus haut vers le nord vous traverserez le village d'Aubrac et ferez une halte à Laguiole, célèbre pour ses couteaux et son fromage. En poursuivant sur les hauts plateaux, vous rejoindrez le lac de Sarrans et découvrirez une vue exceptionnelle baptisée le Point sublime non loin de Sainte-Geneviève-sur-Argence. Prenez la direction de la Presqu'île de Laussac, vous vous trouverez dans un des plus beaux sites de l'Aveyron, lieu pittoresque et romantique.

Rejoignez Mur-de-Barrez par la D98, puis Lacroix-Barrez et prenez la direction du village de Valon et de son château dominant la vallée. Vous pouvez ensuite reprendre la direction de Sainte-Geneviève-sur-Argence, route très pittoresque, en traversant les gorges de la Truyère, ou continuez vers Saint-Amans-des-Côtes pour rattraper le village d'Estaing et son magnifique château devenu propriété de l'ancien président de la République Valéry Giscard d'Estaing.

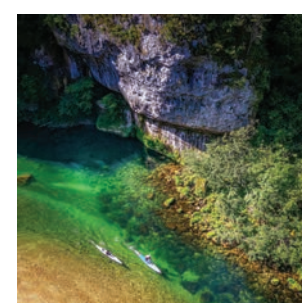
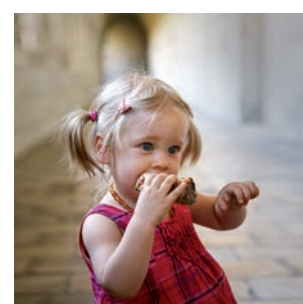
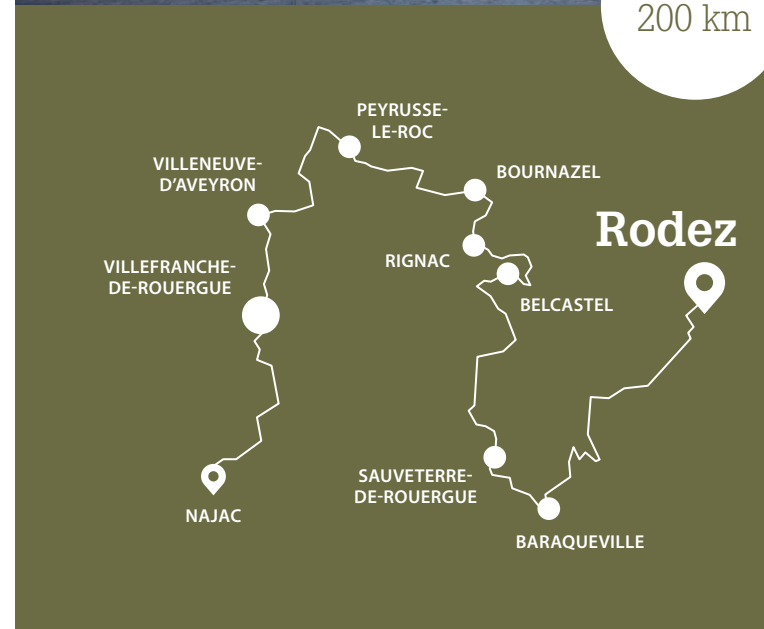
Enfin, finissez votre découverte par un trésor. Le village de Conques, son tympan unique classé au Patrimoine mondial de l'Unesco ainsi que la collection fantastique d'orfèvreries laissées par les pèlerins de Saint-Jacques.



## #2 Les bastides du Rouergue

Au départ de Rodez, en empruntant la N88 pour rejoindre Sauvetterre-de-Rouergue, superbe bastide de l'Aveyron où se mêlent maisons à colombages et arcades voûtées autour de la place centrale, arrêtez-vous tout d'abord à Camjac. Là se tient une propriété familiale, « le château du Bosc » de Toulouse-Lautrec, célèbre peintre. En remontant vers Rignac, bifurquez vers Belcastel. Immanquable, ce village classé est touchant par ses qualités d'ensemble esthétiques.

Amoureux des vieilles pierres, continuez pour rejoindre Peyrusse-le-Roc sur la D87. Arrêtez-vous sur l'aire de service idéalement située et découvrez par le sentier pédestre les vestiges de cette ancienne cité médiévale qui s'étage sur les collines. Poursuivez votre route en direction de Villefranche-de-Rouergue. Vous y découvrirez une ville animée par son marché jouxtant une magnifique collégiale et non loin une chartreuse mystique. Pour finir en beauté ce tour des bastides, rejoignez Najac. Cette splendide forteresse implantée sur son éperon rocheux vous donnera des vertiges. Surplombant l'Aveyron et ses gorges, vous pourrez déambuler dans sa longue ruelle à la découverte de nombreux commerces et maisons de pierres, mais surtout ne manquez pas les fouaces de Najac !



L'Aveyron est une terre de gastronomie où il est impensable d'avoir faim ! Chefs étoilés, restaurants, petits déjeuners traditionnels ou encore marchés, impossible de passer à côté des spécialités de l'Aveyron !



Fêtes de village, sports nature ou encore festivals, les activités ne manquent pas en Aveyron et sont souvent le moyen de discuter et de découvrir nombre de traditions.



**TOUS LES CIRCUITS À RETROUVER EN DÉTAIL SUR NOTRE SITE**  
[www.tourisme-aveyron.com](http://www.tourisme-aveyron.com)



**100%**  
DÉCOUVERTE

Ce document vous est offert par  
**AVEYRON ATTRACTIVITÉ TOURISME**

#AVEYRONEMOTION

Agence Départementale d'Attractivité et de Tourisme de l'Aveyron  
Tél. : 05 65 75 40 12  
Courriel : [informations@aveyron-attractivite.fr](mailto:informations@aveyron-attractivite.fr)

[www.tourisme-aveyron.com](http://www.tourisme-aveyron.com)



Abbaye de Sylvanès



Lac de Pareloup



## #3 Pays des lacs et abbaye cistercienne

En quittant Rodez et sa cathédrale de dentelles à la silhouette imposante (plus haut clocher plat de France), filez au pays des lacs. Pont-de-Salars, Bages, et bien sûr le lac de Pareloup vous offriront des étendues verdoyantes de repos et de fraîcheur. En descendant sur Castelnaud-Pégayrols, joli village de l'Aveyron avec cinq monuments classés, faites une halte à Micropolis, la célèbre « Cité des insectes », puis à Saint-Beauzély dont le château abrite un musée de la vie rurale. Partez en direction de Roquefort-sur-Soulzon pour visiter les caves à fromage les plus célèbres du monde avant de bifurquer sur la D999, puis la D12 en direction de Camarès, ce petit village au pont médiéval de grès rouge. Au bout vous trouverez Sylvanès et son abbaye cistercienne, la plus importante du sud de la France et surtout reconnue pour ses concerts de musiques sacrées. Regagnez la vallée du Tarn et hâtez-vous à Brousse-le-Château, remarquable avec son église fortifiée, il est lui aussi compté parmi les Plus Beaux Villages de France. Enfin, remontez sur Réquista et alguisez votre curiosité avec le plus important marché ovin d'Aveyron avant de rejoindre le lac de Villefranche-de-Panat et ses plages.



190 km

## #4 Des gorges de la Dourbie au Larzac

Traversez les espaces et le temps... L'émerveillement commence dès le début du parcours en découvrant cet édifice majestueux qui enjambe la vallée du Tarn, le viaduc de Millau. En observant ce joyau de technologie, arrêtez-vous dans cette ville aux allures méridionales. Vous pourrez visiter ses célèbres ganteries et mégriseries avant de repartir vous aventurer dans les chaos rocheux de la Cité de Pierres de Montpellier-le-Vieux. Non loin de là, les gorges de la Dourbie et son canyon vous promèneront à la Roque-Sainte-Marguerite, Nant ou Saint-Jean-de-Bruel. Changez d'époque et de lieu ! En piquant vers le sud, faites une halte à La Couvertoirade, le plus célèbre des villages templiers classés, érigé aux confins des causses du Larzac. Cette petite merveille de l'époque médiévale vous ravira avec son chemin de ronde et ses remparts restés intacts. Continuez dans l'histoire pour rallier la commanderie des templiers de Sainte-Eulalie-de-Cernon. Gagnez le village du Viala-du-Pas-de-Jaux où se dresse un grenier imposant aux allures de donjon offrant une vue à 360° allant des Cévennes au Mont Aigoual. Enfin, terminez l'histoire des templiers en visitant l'ultime ville aux quatre tours d'angle de Saint-Jean-d'Alcas.



Sainte-Eulalie-d'Olt

450 km

## #5 « Les Plus Beaux Villages de France »

Commencez par Belcastel, où le château restauré par le célèbre architecte Fernand Pouillon domine un paysage romantique de maisons en pierres de pays, lovées autour du pont et de la rivière Aveyron. Vous monterez ensuite vers Conques, une des perles sur le chemin de Saint-Jacques-de-Compostelle, avec son abbatale romane, son tympan, son trésor... dans un décor de contes de fées ! Continuons dans la vallée du Lot pour arriver à Estaing, village blotti dans un écrin naturel de collines sur un ancien méandre de la rivière. Après avoir passé le bourg d'Espalion, vous accéderez aux faubourgs anciens de Saint-Côme-d'Olt issus du Moyen-âge et de la Renaissance. L'une des grandes curiosités du village est le clocher tors de son église. En continuant vers l'est, vous arriverez dans les ruelles de Sainte-Eulalie-d'Olt, où il fait bon flâner en découvrant artisans et artistes. La route vers le sud du département vous mènera aux maisons troglodytiques de Peyre, village bâti sur les flancs d'un énorme roc, où ont été creusées des grottes dès la préhistoire. Vous pourrez ensuite vous rendre à La Couvertoirade, une cité Templière puis Hospitalière remarquablement conservée à l'abri de son enceinte fortifiée construite pendant la guerre de cent ans. En repartant vers l'ouest, vous arriverez à Brousse-le-Château, un des fleurons de l'architecture rouergate médiévale. Vous rejoindrez ensuite la bastide médiévale de Sauvetterre-de-Rouergue, caractérisée par sa place centrale entourée d'arcades. Dès le 14<sup>e</sup> siècle, y exerçaient déjà tailleurs, couteliers, tanneurs. Enfin, vous terminerez votre voyage à l'extrémité ouest du département, à Najac, protégé par un imposant château fort. Le village conserve de nombreux édifices et vestiges religieux et militaires et ses toits couverts de lauzes et de schistes sont d'une grande beauté.



**Sortir en AVEYRON**  
Votre agenda

[www.sortir-aveyron.com](http://www.sortir-aveyron.com)

Le agenda Sortir en Aveyron est développé par Aveyron Attractivité Tourisme avec le soutien du Département de l'Aveyron



L'Aveyron est une mosaïque de régions naturelles. Chacune a ses paysages et son identité, son bâti, son parler. Quelques kilomètres, une vallée franchie, c'est un autre monde qui s'offre à vous. Quelle ressemblance entre une opulente demeure des terres fertiles du Vallon et un buron ? Aucune, enfin si... le caractère et l'authenticité. C'est ici que Pierre Soulaiges a puisé son inspiration première. Et d'ici qu'aujourd'hui, le musée qui lui est dédié porte la puissance de la création contemporaine française. C'est ici à Millau que le viaduc de tous les records prend son élan vers la Méditerranée.

Bienvenue sur ces terres à la fois rigoureuses et douces. Nous vous proposons un bout de chemin avec nous pour partager ce privilège rare d'un pays à hauteur d'hommes.

**Bienvenue en Aveyron !**



## AIRES ET CAMPINGS D'ACCUEIL

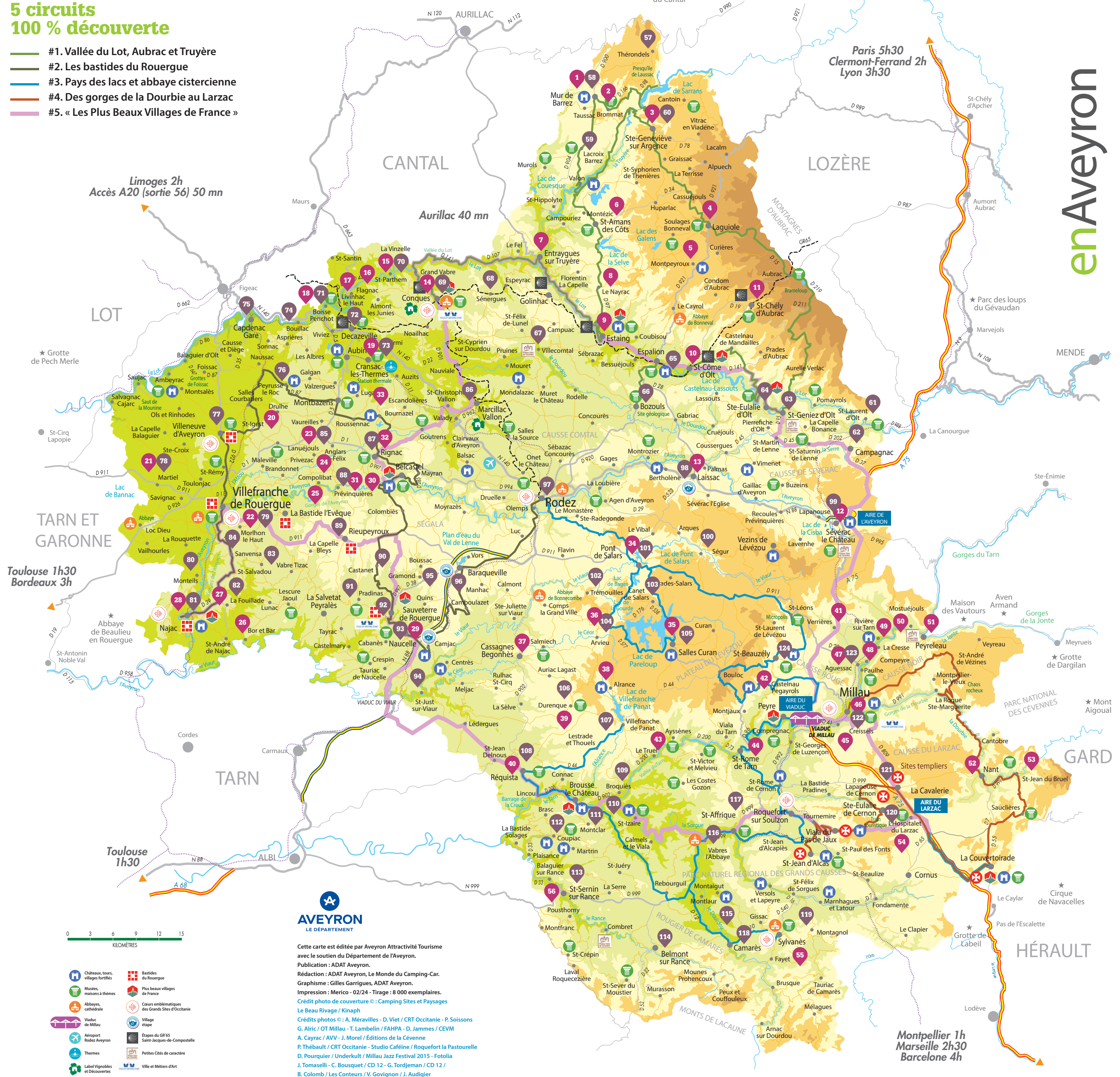
Des étapes natures, gourmandes, conviviales, authentiques, chaleureuses, tranquilles.



**100 %**  
DÉCOUVERTE



- 5 circuits**  
**100 % découverte**
- #1. Vallée du Lot, Aubrac et Truyère
  - #2. Les bastides du Rouergue
  - #3. Pays des lacs et abbaye cistercienne
  - #4. Des gorges de la Dourbie au Larzac
  - #5. « Les Plus Beaux Villages de France »



**enAveyron**

## VOS AIRES DE SERVICE EN CAMPING

1. MUR-DE-BARREZ. Camping de Trionac / GPS : 44°52'7" / 2°38'6"
2. BROMMAT. Camping municipal / 44°49'50" / 2°41'11"
3. ARGENCES-EN-AUBRAC. Camping municipal / 44°48'5" / 2°45'24"
4. LAGUIOLE. Borne de service camping-car municipale / 44°40'54" / 2°51'15"
5. MONTPEYROUX. Camping La Romiguière / 44°39'24" / 2°42'17"
6. ST-AMANS-DES-CÔTES. Camping municipal La Verthe / 44°40'58" / 2°40'6"
6. ST-AMANS-DES-CÔTES. Camping Tohapi - Domaine Les Tours / 44°40'0" / 2°40'56"
7. ENTRAYGUES-SUR-TRUYÈRE. Camping Le Val de Saures / 44°38'31" / 2°33'48"
8. LE NAYRAC. Camping La Planque / 44°36'15" / 2°40'6"
9. ESTAIN. Camping municipal La Chantellerie / 44°33'45" / 2°40'41"
10. ST-CÔME-D'OLT. Camping Belle rive / 44°30'49" / 2°49'6"
11. ST-CHÉLY-D'AUBRAC. Borne de service camping-car / 44°35'27" / 2°53'31"
12. SÉVÉRAC-D'AVEYRON. Camping club Les genêts - Lac de Pareloup / 44°21'54" / 2°51'5"
13. LAISSAC-SÉVÉRAC-L'ÉGLISE. Yellohi Village - La grange de Montellaic / 44°21'54" / 2°51'5"
14. CONQUES-EN-ROUERGUE. Camping Le Temps d'une pause / 44°35'58" / 2°23'30"
14. CONQUES-EN-ROUERGUE. Camping municipal La Citarelle / 44°32'52" / 2°24'33"
15. ST-PARTHÈM. Camping pittoresque / 44°37'38" / 2°19'14"
16. FLAGNAC. Camping du Port de Lacombe / 44°36'33" / 2°14'9"
17. LIVINHAC-LE-HAUT. Camping Beau Rivage / 44°35'6" / 2°14'18"
18. BOISSE-PENCHOT. Camping Le Roquelongue / 44°35'17" / 2°13'18"
19. CRANSAC. Camping municipal Les Foysses / 44°31'23" / 2°16'27"
20. DRULHE. Camping municipal Le Sol / 44°27'47" / 2°7'45"
21. MARTIEL. Camping Lac aux oiseaux / 44°23'1" / 1°53'10"
22. VILLEFRANCHE-DE-ROUERGUE. Camping OnlyCamp du Rouergue / 44°20'31" / 2°1'33"
23. LANUÉJOULS. La ferme Lortal / 44°25'32" / 2°10'13"
24. PRIVEZAC. Camping municipal Les Malénies / 44°24'36" / 2°12'5"

## VOS AIRES DE SERVICE POUR CAMPING-CARS

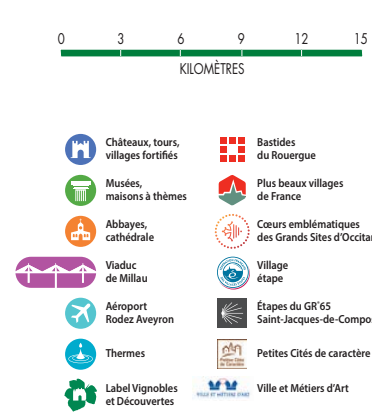
57. THÉRONDELS. Aire / GPS : 44°53'53" / 2°45'33"
58. MUR-DE-BARREZ. Aire / GPS : 44°50'28" / 2°39'48"
59. LACROIX-BARREZ. Aire / GPS : 44°46'40" / 2°37'53"
60. ARGENCES-EN-AUBRAC. Aire municipale / 44°48'6" / 2°45'42"
61. ST-LAURENT-D'OLT. Aire municipale / 44°28'23" / 3°0'1"
62. CAMPAGNAC. Aire municipale / 44°25'8" / 3°5'15"
63. ST-GENIÈZ-D'OLT-ET-D'AUBRAC. Aire Tohapi - La Boissière / 44°28'8" / 2°58'57"
64. STE-EULALIE-D'OLT. Aire municipale / 44°27'51" / 2°56'58"
65. ESPALION. Camping-car park / 44°31'17" / 2°46'9"
65. ESPALION. Aire - Camping Roc de l'Arche / 44°31'19" / 2°46'9"
66. BOZOULS. Aire municipale / 44°28'2" / 2°43'33"
67. VILLECOTMAL. Aire / 44°32'9" / 2°33'52"
68. SÈNERGUES. Aire à La ferme aux outuches / 44°35'18" / 2°28'58"
69. CONQUES-EN-ROUERGUE. Aire municipale / 44°33'8" / 2°24'36"
69. CONQUES-EN-ROUERGUE. Aire au camping Le Temps d'une pause / 44°35'58" / 2°23'27"
70. ST-PARTHÈM. Aire Les trois marcsisins / 44°38'16" / 2°16'45"
71. BOISSE-PENCHOT. Aire / 44°35'31" / 2°12'20"
72. DECAZEVILLE. Aire / 44°33'15" / 2°15'25"
73. CRANSAC. Aire municipale / 44°31'21" / 2°16'27"
74. BOULLIAC. Aire / 44°34'22" / 2°9'25"
75. CAPDENAC-GARÈ. Camping-car park Les portes du Pays de Figeac / 44°34'23" / 2°4'14"
76. PEYRUSSE-LE-ROC. Aire / 44°29'41" / 2°8'22"
77. VILLENEUVE. Aire / 44°26'27" / 2°12'14"
78. MARTIEL. Aire au Lac aux oiseaux / 44°23'1" / 1°53'9"

25. COMPOLIBAT. Camping municipal Le Cambon / 44°22'27" / 2°11'46"
26. BOR-ET-BAR. Camping Le Gourpassou / 44°10'51" / 2°4'48"
27. LA FOULLADE. Camping Le Bosquet / 44°13'31" / 2°2'13"
28. NAJAC. Camping Le Paisserou - Village de chalets du Pontet / 44°13'13" / 1°58'5"
29. NAUCELLE. Camping du Lac de Bonnefon / 44°11'17" / 2°20'53"
30. BELCASTEL. Camping caravaning Le bourg de Belcastel / 44°23'16" / 2°20'11"
31. PRÉVINQUIÈRES. Camping La Mouline / 44°22'32" / 2°14'0"
32. RIGNAC. Camping La Peyrade / 44°24'21" / 2°17'21"
33. BOURNAZE. Aire naturelle - Camping à la ferme / 44°27'24" / 2°17'49"
34. PONT-DE-SALARS. Camping Les terrasses du lac - Lac de Pont-de-Salars / 44°18'17" / 2°44'5"
35. SALLES-CURAN. Camping Beau rivage - Lac de Pareloup / 44°12'6" / 2°46'37"
35. SALLES-CURAN. Camping club Les genêts - Lac de Pareloup / 44°11'21" / 2°46'0"
36. ARVIEU. Camping Bellevue / 44°11'30" / 2°43'54"
37. CASSAGNES-BÉGONHÈS. Camping municipal Le Glandou / 44°9'40" / 2°31'41"
38. ALRANCE. Camping Les cantarelles - Lac de Villefranche-de-Panat / 44°6'23" / 2°41'22"
39. DURENQUE. Camping municipal du Moulin de Roupeyrac / 44°6'28" / 2°37'17"
40. RÉQUISTA. Domaine de l'écrin vert / 43°59'47" / 2°33'36"
41. VERRIÈRES. Camping à la ferme de la Blaquière / 44°13'49" / 3°1'42"
42. CASTELNAU-PÉGAYROLS. Camping à la ferme Le Sahut / 44°8'7" / 2°54'18"
43. LE TRUEL. Camping municipal La Prade / 44°25'7" / 2°45'47"
44. ST-ROME-DE-TARN. Camping de la cascade / 44°3'10" / 2°53'58"
44. ST-ROME-DE-TARN. Camping de la base nautique / 44°2'49" / 2°53'16"
45. CREISSELS. Camping Saint-Martin / 44°4'24" / 3°2'53"
46. MILLAU. Camping des deux rivières / 44°6'9" / 3°5'14"
46. MILLAU. Camping du Viaduc / 44°6'17" / 3°5'17"

46. MILLAU. Camping Les Rivières / 44°6'9" / 3°5'44"
46. MILLAU. Camping Larribal / 44°6'37" / 3°5'12"
46. MILLAU. Camping Huttopia Millau / 44°6'7" / 3°5'28"
46. MILLAU. Camping Le Millau Plage / 44°13'31" / 2°2'13"
47. AGUËSSAC. Camping La belle étoile / 44°9'11" / 3°5'56"
48. COMPEYRE. Camping Les cerisiers / 44°10'31" / 3°7'13"
49. RIVIÈRE-SUR-TARN. Camping Le pont / 44°12'7" / 3°9'27"
49. RIVIÈRE-SUR-TARN. Camping Moulin de La Galinière / 44°12'2" / 3°9'34"
49. RIVIÈRE-SUR-TARN. Camping Le Peyrelade / 44°11'25" / 3°9'24"
50. MOSTUÉJOULS. Camping La Muse / 44°11'40" / 3°12'33"
50. MOSTUÉJOULS. Camping de L'ubigüe / 44°11'51" / 3°11'20"
50. MOSTUÉJOULS. Camping Les bords du Tarn / 44°11'50" / 3°11'39"
50. MOSTUÉJOULS. Camping Les Prades / 44°11'58" / 3°10'23"
50. MOSTUÉJOULS. Camping Le Randonneur / 44°11'47" / 3°11'46"
51. PEYRELEAU. Camping Brudy - Brudy Plage / 44°11'33" / 3°12'16"
52. NANT. Camping Les deux vallées / 44°13'3" / 3°18'6"
52. NANT. Camping Le Violaret / 44°14'0" / 3°17'49"
52. NANT. Camping Les Vernèdes / 44°11'14" / 3°17'38"
52. NANT. Camping Le roc qui parle / 44°2'12" / 3°17'27"
52. NANT. Camping Val de Cantobre / 44°2'42" / 3°18'7"
53. ST-JEAN-DU-BRUEL. Camping La Dourbie / 44°11'1" / 3°20'45"
53. ST-JEAN-DU-BRUEL. Camping La Claparède / 44°11'27" / 3°21'15"
54. L'HOSPITALET-DU-LARZAC. Camping Au tour de l'Aveyron / 43°58'6" / 3°12'5"
55. FAYET. Camping de La Nutjouis / 43°48'21" / 2°57'6"
56. ST-SÉRIN-SUR-RANCE. Camping de la vallée du Rance / 43°52'41" / 2°36'14"

79. VILLEFRANCHE-DE-ROUERGUE. Aire - Intermarché / 44°21'26" / 2°1'16"
79. VILLEFRANCHE-DE-ROUERGUE. Aire au Camping du Rouergue / 44°20'32" / 2°1'33"
80. MONTEILS. Aire municipale / 44°15'57" / 1°59'52"
81. NAJAC. Aire municipale / 44°13'17" / 1°58'8"
82. LA FOULLADE. Aire au camping Le Bosquet / 44°13'35" / 2°12'13"
83. LE BAS-SÉGALA. Aire à la ferme / 44°19'58" / 2°11'18"
84. MORLHON-LE-HAUT. Aire / 44°19'11" / 2°4'9"
85. LANUÉJOULS. Aire / 44°25'36" / 2°9'41"
86. MARCILLAC-VALLON. Aire / 44°28'38" / 2°27'23"
87. RIGNAC. Aire municipale / 44°24'17" / 2°17'21"
88. PRÉVINQUIÈRES. Aire / 44°22'27" / 2°13'39"
89. RIEUPEYROUX. Aire municipale / 44°18'30" / 2°13'54"
90. CASTANET. Aire municipale / 44°16'44" / 2°17'22"
91. PRADINAS. Aire municipale / 44°14'17" / 2°15'55"
92. SAUVETERRE-DE-ROUERGUE. Aire municipale / 44°12'57" / 2°19'0"
93. NAUCELLE. Aire municipale / 44°11'51" / 2°20'34"
94. ST-JUST-SUR-VIAUR. Aire municipale / 44°7'26" / 2°22'32"
95. GRAMOND. Aire municipale / 44°15'52" / 2°21'57"
96. BARAQUEVILLE. Aire municipale / 44°16'42" / 2°25'59"
97. RODEZ. Aire municipale / 44°21'26" / 2°35'38"
98. LAISSAC-SÉVÉRAC-L'ÉGLISE. Aire municipale / 44°23'5" / 2°49'14"
99. SÉVÉRAC-D'AVEYRON. Aire municipale / 44°19'26" / 3°3'46"
100. SÉGUR. Aire municipale / 44°17'26" / 2°50'5"
101. PONT-DE-SALARS. Aire municipale / 44°16'41" / 2°43'42"
102. TRÉMOUILLES. Aire municipale / 44°14'22" / 2°38'34"
103. CANET-DE-SALARS. Aire municipale / 44°13'57" / 2°44'49"
104. ARVIEU. Aire municipale / 44°11'33" / 2°39'33"

105. SALLES-CURAN. Aire municipale / 44°12'0" / 2°46'32"
106. DURENQUE. Aire municipale / 44°6'24" / 2°37'10"
107. VILLEFRANCHE-DE-PANAT. Aire municipale / 44°5'17" / 2°42'19"
108. RÉQUISTA. Aire municipale / 44°2'20" / 2°31'51"
109. BROQUIÈS. Aire municipale / 44°0'18" / 2°41'39"
110. ST-IZAIRE. Aire municipale / 43°58'29" / 2°43'17"
111. MONTCLAR. Aire municipale / 43°58'2" / 2°39'8"
112. COUPIAC. Aire municipale / 43°57'6" / 2°35'6"
113. ST-SÉRIN-SUR-RANCE. Aire / 43°52'42" / 2°36'16"
114. BELMONT-SUR-RANCE. Aire / 43°48'59" / 2°45'10"
115. MONTLAUR. Sunatural Park / 43°52'50" / 2°48'46"
116. VABRES-L'ABBAYE. Aire municipale / 43°56'44" / 2°50'22"
117. ST-AFFRIQUE. Aire / 43°57'0" / 2°53'30"
118. CAMARÈS. Aire municipale / 43°49'0" / 2°52'47"
119. MONTAGNOL. Aire municipale de Cénomes / 43°48'35" / 3°1'35"
120. STE-EULALIE-DE-CERNON. Aire / 43°59'6" / 3°0'17"
121. LA CAVALIERIE. Aire / 44°0'31" / 3°9'9"
122. MILLAU. Aire de Millau Ville / 44°5'45" / 3°5'8"
123. AGUËSSAC. Aire La belle étoile / 44°9'5" / 3°5'56"
124. ST-BEAUZÉLY. Aire de la Muse / 44°9'58" / 2°57'32"



Cette carte est éditée par Aveyron Attractivité Tourisme avec le soutien du Département de l'Aveyron. Publication : ADAT Aveyron. Rédaction : ADAT Aveyron, Le Monde du Camping-Car. Graphisme : Gilles Garrigues, ADAT Aveyron. Impression : Merico - 0224 - Tirage : 8 000 exemplaires. Crédit photo de couverture © : Camping Sites et Paysages Le Beau Rivage / Kinaph Crédits photos © : A. Méryvilles - D. Viet / CRT Occitanie - P. Solissons G. Alic / OT Millau - T. Lambelin / FAHPA - D. Jammes / CEVM A. Cayzac / ARV - J. Marec / Editions de la Cévenne P. Thebaud / CRT Occitanie - Studio Galère / Roquafort la Pastourelle D. Pousquier / Underkult / Millau Jazz Festival 2015 - Fotolia J. Tomaselli - C. Bousquet / CD 12 - G. Tordjeman / J. Audigier B. Colomb / Les Conteurs / V. Govignon / J. Audigier

Document non contractuel