



AVEYRON

Cransac

les-Thermes

Bien
DANS
ma cure

2024

Soins • Hébergements • Activités



CHAÎNE THERMALE DU SOLEIL
agit naturellement pour votre santé



10

Notre cure conventionnée et libre

10 Rhumatologie (RH) et notre cure nocturne



12

Optimisez votre cure

- 12 Programme Dos et lombaires
 - 12 Programme Épaules et cervicales
 - 13 Institut de beauté
 - 14 Option Santé Active
- Nouveau!*

La médecine thermale

- 04 Les eaux minérales & gaz thérapeutiques
- 05 Nos équipes thermales et médicales
- 06 Les soins thermaux
- 08 Des thermes tout confort



Notre hébergement

17 Les Logis des Boisements***

21

Carnet pratique

- 21 Vous rendre à Cransac-les-Thermes
- 22 La foire aux questions
- 24 Cure conventionnée
- Réservez et préparez votre cure**
- 25 Cure conventionnée
- Votre remboursement**
- 26 Ma cure libre
- 32 Le Club Thermal

Autour et alentours

18 Cransac-les-Thermes et sa région

Bonnes adresses

28 Hôtels, campings, restaurants, commerces...



Votre cure et votre hébergement en **un appel** ou **un clic**

01 42 65 24 24
reservations@chainethermale.fr
www.chainethermale.fr



ASSUREZ VOTRE CURE

Pour vous assurer une cure en toute tranquillité, l'assurance Thermassistance (annulation-interruption de cure, garantie assistance) vous est proposée à l'avant-dernière page de ce livret.



Les eaux minérales & gaz thérapeutiques

DE CRANSAC-LES-THERMES

Ca

CALCIUM

Utile dans la contraction musculaire et la coagulation sanguine. Entretien du capital osseux

Mg

MAGNÉSIUM

Sédatif, anti-inflammatoire, améliore la tonicité des fibres musculaires

S

SOUFRE

Anti-inflammatoire, antiseptique, décongestionnant

Fe

FER

Fixe l'oxygène dans les cellules sanguines

Cransac est dominée par la colline du Montet, dont la base, forme un remarquable réservoir. Cette colline essentiellement constituée de roches (schistes pyriteux, grès, mélangés à de minces lits de carbonate de fer, et à des veines de charbon très minéralisées datant du carbonifère) laisse s'échapper des vapeurs sulfureuses chaudes sortant à 120 °C. Ce phénomène géologique exceptionnel « unique en Europe » donne à Cransac des vertus thérapeutiques rares : ses étuves de gaz naturels chauds traitent les rhumatismes.

GAZ ET EAUX RECONNUS

Par les failles existantes, l'air humide en pénétrant profondément les couches schisteuses favorise la combustion de la houille par oxydation des sulfures (pyrites et marcassite). À son contact, l'air s'enrichit en dérivés soufrés, se sature d'eau qui véhicule alun (sulfate double de potassium), fer, manganèse, silicium, cobalt, hélium et argon. Cette montagne reçoit les eaux pluviales qui lessivent les roches brûlées et se chargent de minéraux caractéristiques, eaux souterraines exploitées jusqu'au milieu du XIX^e siècle. Des soins d'eau thermale, vaporarium, cure de boisson et cataplasmes d'argile, utilisent la source Geneviève (sulfatée, mixte, calcique, sodique et magnésienne).

UN CLIMAT EXCEPTIONNEL

Pourvu de vertes forêts d'acacias ce pays des grands espaces, vous offre un climat méditerranéen préservé pour une vraie régénération.

Nos équipes

THERMALES & MÉDICALES

± 16 AGENTS DE SOINS

THERMAUX

Ils sont habilités au site de Cransac-les-Thermes. Ils dispensent les soins aux patients selon la prescription du médecin thermal.

2 INFIRMIÈRES

Elles interviennent à tout moment auprès des curistes et prennent des précautions particulières pour certains. Selon la prescription du médecin thermal, elles dispensent les soins appropriés.

1 ERGOTHÉRAPEUTE EXTERNE

Il intervient dans le cadre des activités santé pour vous donner les gestes et postures adaptés pour votre quotidien.

1 SOPHROLOGUE EXTERNE

Il intervient dans le cadre des activités santé, à choisir à la carte ou dans les Options Santé Active de 3 ou 6 activités.

3 ÉDUCATEURS EXTERNES EN ACTIVITÉS PHYSIQUES ADAPTÉES

Ils interviennent pour encadrer les séances de renforcement musculaire, gym douce, marche nordique, Qi Gong, Pilates, yoga...

Les médecins thermaux de Cransac-les-Thermes ont leur cabinet en ville

À Aubin

Dr Hélian CABROLIER

Médecine générale, 05 65 63 15 06

Dr Patrick SEGUIN

Médecine générale, 05 65 63 15 06

Dr Claudine THOMAS

Médecine générale, 05 65 63 15 06

À Cransac

Dr Félicia DINCA

Médecine générale, 05 65 63 22 33

Dr Gino POGANI

Médecine générale, 09 77 63 59 42

À Decazeville

Cabinet FILIERIS

Médecine générale, 05 65 43 77 70



Plus d'infos !



Prenez rendez-vous directement avec le médecin thermal dès que vous avez effectué votre réservation thermale et, dans tous les cas, avant votre arrivée.

Cette liste a été établie au 1^{er} octobre 2023 ; elle peut donc être sujette à modification éventuelle en cours de saison.

L'hygiène, notre priorité

par Isabelle SIBILLE MAIROT,
Responsable du Service Central,
Qualité et Ingénierie Sanitaire

Au sein du Service Central Qualité, Hygiène et Ingénierie Sanitaire, notre préoccupation première est de tout mettre en œuvre pour vous garantir les meilleures conditions d'hygiène et des soins thermaux avec des produits de qualité.

Pour ce faire, un de nos laboratoires d'analyses microbiologiques, composé d'un Ingénieur sanitaire et de deux Techniciennes microbiologistes, suit de manière assidue la qualité de l'eau minérale naturelle, circulant dans les installations et distribuée aux postes de soins, ainsi que celle des soins à base de gaz naturels ; sans oublier la vérification de l'efficacité et de l'application des procédures de nettoyage désinfection des locaux et des postes de soins.

Les soins THERMAUX

Un panel de
8 soins
thermaux
sont dispensés
dans les
Thermes



RH CATAPLASMES D'ARGILE THERMALE CHAUDE

Un ensemble de "coussins" de montmorillonite, mélangée à de l'eau thermale, portée à la température idéale de 50°C est appliqué le long de votre colonne vertébrale et autour de votre cou, pendant 10 minutes. La chaleur douce et son inertie, permet une décontraction intense de tous les groupes musculaires du dos, notamment des muscles profonds, difficiles à atteindre (rhomboïdes, dentelés, scalènes, épineux, iliocostal) et l'apaisement de vos douleurs. Ce soin prépare idéalement votre dos à la rééducation musculaire et articulaire.

RH CURE DE BOISSON

Les effets internes de la cure de boisson constituent un complément au traitement thermal qui stimule les échanges nutritifs chez les arthrosiques. Il importe néanmoins de souligner que les curistes doivent scrupuleusement respecter les prescriptions du médecin qui précise la quantité des prises. Ce soin est inclus dans votre parcours de soins.

RH DOUCHE LOCALE DE GAZ SEC (RACHIS)

Ces applications spécifiques de gaz thermaux se font par un enveloppement de tout l'axe rachidien. L'arrivée des gaz thermaux se diffuse sur l'ensemble du dos et particulièrement sur la charnière lombaire.

RH DOUCHE LOCALE DE GAZ SEC SUR LES MEMBRES (ÉPAULES, GENOUX, COUDES, HANCHES)

Cette douche est une variante de la douche locale de gaz sec sur les régions citées.

RH ÉTUVE GÉNÉRALE

Dans un caisson individuel entièrement repensé en 2019, le patient assis reçoit la chaleur des gaz qui l'enveloppe, la tête restant à l'air libre. L'arrivée des gaz chauds est modulable grâce à une manette de réglage afin d'obtenir une abondante sudation. Ces étuves ont été conçues pour les problèmes variqueux afin de laisser les membres inférieurs à l'extérieur de l'étuve. Pour les problèmes cardiaques, un aménagement spécifique permet au buste de ne pas être soumis à la chaleur.



Effets des soins spécifiques à base de gaz

Prendre les étuves à Cransac, c'est renforcer les effets relaxants d'un sauna naturel par les actions conjuguées de l'alun, du soufre, du manganèse, du fer, du silicium et de métaux rares.

Les soins provoquent une sudation abondante. Au contact des gaz naturels chauds, outre les bienfaits reconnus de la chaleur, la dilatation des pores qui en résulte, accroît les échanges au niveau de la peau par :

- élimination par la transpiration de certains métabolites toxiques,
- pénétration des éléments minéraux véhiculés par les gaz naturels,
- effet anti-inflammatoire,
- effet cicatrisant et reminéralisant.

Les gaz sur les articulations stimulent la synthèse du collagène contenu dans le tissu osseux et conjonctif, facilitant ainsi la reconstitution du cartilage. Ils améliorent la souplesse des tendons et les protègent au cours des efforts sportifs. La silice facilite également la consolidation des fractures en favorisant la formation du cal osseux. Les carences en silicium, sont fréquentes et augmentent avec l'âge.

Exclusif!



BERTHOLLAIX*

Confortablement installé dans un grand fauteuil moulé, le dos, la nuque, les épaules et les hanches sont parcourus par de multiples mini-jets de gaz thermal. Ces soins sont idéaux pour dénouer les tensions et les contractures du rachis en complément de la cure.

* Soins complémentaires hors forfait cure Sécurité Sociale, non pris en charge par la Sécurité Sociale.

RH ÉTUVE MAINS ET/OU PIEDS

L'appareil permet de traiter, soit les mains, soit les pieds ou les deux en même temps. Cette étuve locale fermée permet de soigner les mains jusqu'à l'avant-bras, posées sur des supports perforés, ou les pieds, selon le même principe. L'imprégnation de gaz naturels chauds rend souplesse aux articulations.

RH SUDATION, RELAXATION EN CABINE INDIVIDUELLE

Ce soin intervient en fin de traitement et permet de parfaire les bienfaits de la cure en offrant des conditions idéales de relaxation, de décontraction, en favorisant l'élimination des toxines et le retour à un rythme biologique dans un milieu ambiant contrôlé.

RH VAPORARIUM

Dans une salle close, l'eau thermale pulvérisée crée une ambiance de vapeurs et de brouillard. Les curistes y séjournent selon la prescription médicale. La température des vapeurs et leur composition physico-chimique exercent une action sédative des douleurs et des contractures musculaires.



DES THERMES tout confort

Tout de bois, de verre, de zinc et d'ardoise, voici des Thermes contemporains, où les cabines et postes de soins sont distribués de manière fonctionnelle en constante lumière naturelle.



Découvrez
notre station
en vidéo



11 postes d'étuves locales
mains ou pieds



14 cabines
de cataplasmes



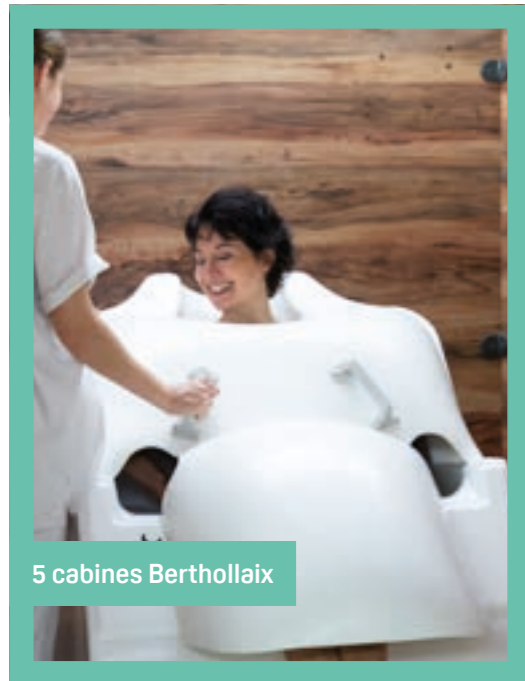
Pour visiter notre établissement et découvrir nos soins avant de réserver, participez aux

Journées découverte À DATE FIXE

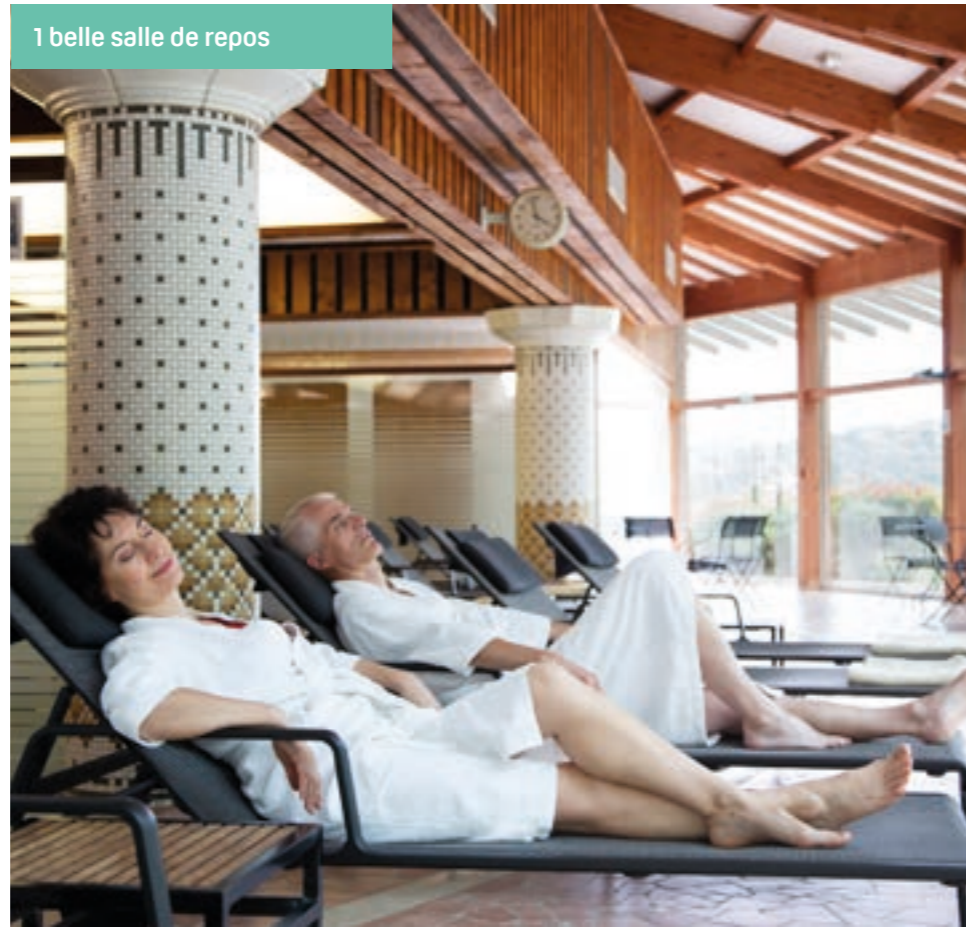
26 mai • 20 octobre

Toute l'année venez découvrir
nos soins à la date de votre choix :
4 soins pour 59€

Infos et réservations 05 65 43 68 41



5 cabines Berthollaix



1 belle salle de repos



1 centre esthétique



OUVERTS
DU 6 MARS AU
26 NOVEMBRE
2024

MARS	■
AVR	■
MAI	■
JUIN	■
JUIL	■
AOÛT	■
SEPT	■
OCT	■
NOV	■

Affluence :
■ très forte
■ moyenne
■ faible



Notre cure

RHUMATOLOGIE (RH)

La cure thermale Rhumatologie est une thérapie reconnue par les autorités de Santé pour sa capacité à réduire les douleurs chroniques, augmenter force musculaire et souplesse articulaire.

Qu'elle soit conventionnée (18 jours) ou libre (à partir de 5 jours), votre cure thermale Rhumatologie se déroule quotidiennement de la même façon : une durée d'environ 1 h 30 et un parcours de 4 soins thermaux.

Pour s'adapter parfaitement à votre santé, les soins sont sélectionnés selon vos besoins avec le médecin thermal.

ÉTAPE 1

SOULAGER LES DOULEURS

Le gaz et l'eau thermale sont utilisés directement sur le corps qu'ils imprègnent, ils décontractent les articulations douloureuses et les muscles périphériques (ceux qui soutiennent l'articulation défaillante).

Cette action antalgique, pérenne dans le temps, doit vous permettre de réduire votre consommation médicamenteuse, notamment d'anti-inflammatoires.

ÉTAPE 2

RÉÉDUQUER

L'objectif suivant consiste à résorber les douleurs en réduisant progressivement les articulations défaillantes. Les soins de rééducation renforcent les muscles, qui soutiennent mieux les articulations et augmentent la souplesse des articulations.

RHUMATOLOGIE (RH)

ARTHROSE

RHUMATISMES DÉGÉNÉRATIFS
INFLAMMATOIRES

LOMBALGIE

TROUBLES MUSCULO-SQUELETTIQUES

SCIATIQUE

TENDINITES

POLYARTHRITE RHUMATOÏDE

SPONDYLARTHRITE ANKYLOSANTE

SÉQUELLES DE TRAUMATISMES
OU D'INTERVENTIONS CHIRURGICALES

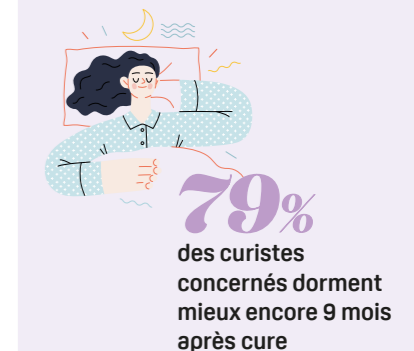
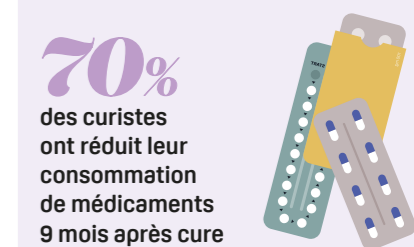
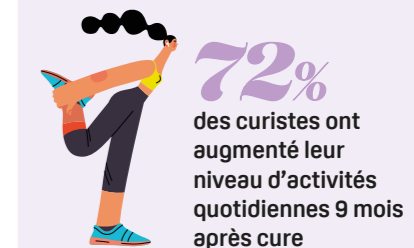
INFLAMMATION CHRONIQUE DES TENDONS

SYNDROME FIBROMYALGIQUE

RAIDEURS ARTICULAIRES

DES SOINS TRÈS CIBLÉS

- Étuve générale
 - Douches de gaz sec locales membres et rachis
 - Étuves locales mains et/ou pieds
 - Cataplasmes d'argile en applications locales et multiples
 - Vaporarium
 - Cure de boisson
 - Sudation en cabine
 - Berthollaix* (deux fonctions) : appareil fermé / appareil ouvert
- * Hors forfait thermal



CHOISISSEZ LA FORMULE ADAPTÉE À VOTRE PATHOLOGIE :
cure conventionnée 18 jours ou **cure libre** de 5 à 18 jours.

TARIFS	CURE CONVENTIONNÉE 18 JOURS*	
		PRIX LIMITE DE FACTURATION (PLF) PLF en vigueur au 1 ^{er} mars 2023 pouvant évoluer selon réglementation applicable
	CURE THERMALE RH	72 séances de soins ciblés
		641,90 €
CURE LIBRE DE 5 À 18 JOURS**		
	5 jours	350 €
	Journée supplémentaire	+50 €

* Pris en charge par l'Assurance Maladie ** Non pris en charge - Le détail du programme de soins sera défini à votre arrivée, au regard de vos objectifs de séjour, des éventuelles contre-indications à la pratique de certains soins, et à la disponibilité des différents soins, à la date de début du séjour.

Plus d'infos!



TOUTE
LA SAISON
THERMALE

Non pris
en charge par
l'Assurance
Maladie

NOS PROGRAMMES

complémentaires

En complément de votre cure conventionnée 18 jours
ou de votre cure libre de 5 à 18 jours,
les programmes répondent à des objectifs ciblés.

DOS ET LOMBAIRES (RH)

OBJECTIF 1

COMBATTRE LES DOULEURS

- 5 séances Berthollaix (10 mn)
- 1 modelage sur zones lombaires et dorsales (20 mn)*
- 3 séances lit Hydromassant (15 mn)

OBJECTIF 2

PARTAGER

- 1 atelier groupe au choix selon programmation de la semaine

TARIFS

LE PROGRAMME SPÉCIFIQUE
(non pris en charge par l'Assurance Maladie)

150 €

Des arrhes de 30 € sont demandées à la réservation

ÉPAULES ET CERVICALES (RH)

Nouveau!

OBJECTIF 1

COMBATTRE LES DOULEURS

- 3 modelages sur zones cervicales, trapèzes, épaules (20 mn)*
+ pose de cataplasmes (10 mn)
- 2 séances lit flottant Jouvence (20 mn)

OBJECTIF 2

PARTAGER

- 1 atelier groupe au choix selon programmation de la semaine

TARIFS

LE PROGRAMME SPÉCIFIQUE
(non pris en charge par l'Assurance Maladie)

165 €

Des arrhes de 30 € sont demandées à la réservation



* Massage fait par une esthéticienne.

L'institut de beauté

LE TOP 5 DE NOS SOINS SPAS ET BEAUTÉ

du lundi au samedi toute la journée

Découvrez
LE SPA
Pendant toute la saison,
vous pouvez bénéficier
des prestations de notre
beau spa thermal.

GRAND RITUEL CORPS ET VISAGE

REN'ESSENCE PAR SOTHYS

128€ (75 MN)

Ce grand rituel ultra-complet allie un Soin Visage Oxygénant, avec exfoliation, modelage détoxifiant et masque cocon végétal, suivi d'un Massage* 100 % sur mesure du corps. Évasion et renouveau garanti, de la pointe des pieds au sommet du crâne.

MASSAGE* PROFOND

NUTRI-DÉLASSANT PAR SOTHYS

92€ (60 MN)

Un massage* de haute qualité inspiré du Deep Tissue, spécialement conçu pour apporter confort et détente absolue. À recommander aux sportifs, pour tonifier ou reconforter avant ou après la pratique sportive, ou aux amateurs de massages « premium » pour détendre tous les muscles du corps en profondeur, et redonner de la souplesse aux peaux sèches.

MASSAGE* SILHOUETTE

SUR-MESURE PAR SOTHYS

90€ (50 MN)

Un massage silhouette à découvrir absolument pour l'originalité de l'accessoire corps en porcelaine de Limoges. Toutes les zones du corps seront traitées y compris le dos pour un effet relaxant inédit dans un soin minceur. La peau est plus lisse, l'aspect peau d'orange diminue.

MASSAGE* RELAXANT 100 %

SUR MESURE PAR SOTHYS

72€ (40 MN)

Choisissez votre texture préférée : huile nourrissante, crème douce et onctueuse, cire fondante ou beurre de karité. 5 évasions au choix : citron & petitgrain - fleur d'oranger & bois de cèdre - cannelle & gingembre - Sothys homme - pour un modelage complet et cocon.

SOIN EXCELLENCE ANTI-ÂGE

« SECRETS » PAR SOTHYS

132€ (90 MN)

Découvrez la perfection d'un rituel Visage de luxe par Sothys : hydratation, anti-âge, éclat. Le Soin Secrets de Sothys® conjugue avec excellence un ingrédient breveté de haute qualité – les cellules souches de Rose et les gestes experts de l'esthéticienne en 8 étapes : démaquillage sensation, gommage ultra-efficace, modelages d'exception, masques haute performance, lissage final effet glaçon et remise en beauté sublimatrice. Une parenthèse de bien-être inoubliable et un visage éblouissant de jeunesse.

DES SOINS AU MASCULIN

Les hommes ne sont pas oubliés dans nos instituts, eux aussi peuvent bénéficier de soins qui leur sont réservés.

Au programme : soin détoxifiant homme entre autres.

* Nos massages, réalisés par des esthéticiennes diplômées, n'ont pas de vocation thérapeutique et ne se substituent pas aux massages médicaux réalisés par un kinésithérapeute.

L'OPTION *santé active*

À la carte ! Un forfait d'activités et de séances Santé ou Bien-être à sélectionner selon vos besoins et envies !



**FORMULE
MINI**
3 activités bien-être
et santé au choix
85€*

**FORMULE
CLASSIC**
6 activités bien-être
et santé au choix
165€*

Activités bien-être

BAIN HYDROMASSANT MULTISENSORIEL

20 mn - Installé dans une baignoire hydromassante, l'eau délicatement parfumée aux huiles essentielles vous invite à une détente profonde favorisée par un ciel défilant d'images relaxantes.

BERTHOLLAIX

15 mn - Installé dans un grand fauteuil moulé, le dos, la nuque, les épaules et les hanches sont parcourus par de multiples mini-jets de gaz thermal.

MODELAGE PLANTAIRE (**)

20 mn - Massage sur la voûte plantaire afin de dénouer les tensions et procurer une douce sensation de Bien-être. Fondée sur l'existence au niveau des pieds de zones réflexes représentant l'ensemble des organes du corps, elle procure une détente profonde et une revitalisation de tout l'organisme.

PRESSOTHÉRAPIE

20 mn - Jambes lourdes, problèmes de circulation, rétention d'eau, ces bottes pressurisées qui activent le retour veineux, sauront les soulager efficacement.

LIT FLOTTANT JOUVENCE

20 mn - En apesanteur sur un matelas d'eau chaude, dans une douce chaleur, des jets massants parcourent le dos, calme et sensation de bien-être immédiatement ressentis !

ENVELOPPEMENT AROMATIQUE D'ARGILE SUR LIT JOUVENCE (CHAUFFANT, FLOTTANT, MASSANT)

20 mn - Allongé sur un lit d'eau chaude, vous êtes recouvert d'onctions douces de boues fines chaudes aux essences de plantes.

LIT HYDROMASSANT

20 mn - Sur un matelas d'eau chaude, des jets parcourent votre corps et le massent. Ce soin est déstressant et drainant.

MODELAGE DU DOS, OU DES JAMBES OU DU VISAGE (**)

20 mn - Massage doux aux huiles essentielles du dos, des jambes ou du visage conçu pour suspendre le stress dénouer les tensions.

VAPORARIUM

3 accès de 15 mn - L'action principale du bain de vapeur est une importante vasodilatation procurant une relaxation efficace qui détend les muscles, soulage les courbatures et douleurs musculaires. Il est bénéfique aux voies respiratoires.

Activités santé

ATELIER D'ERGOTHÉRAPIE

60 mn - Il propose des solutions à appliquer au quotidien pour limiter l'apparition de douleurs articulaires et notamment de rachialgies. Interactif, pédagogique et pratique.

SOPHROLOGIE

75 mn - Cette séance vous permet d'apprendre des techniques de relaxation afin de mieux gérer votre stress et vos douleurs.

MARCHE NORDIQUE

Collective nouveau parcours

90 mn - L'utilisation des bâtons de marche permet d'augmenter l'équilibre, la durée et l'intensité de la marche, de mobiliser le haut du corps en même temps que le bas et de conserver une parfaite position au dos durant la marche. À découvrir dans les somptueux paysages de la forêt de la Vaysse.

QI GONG

60 mn - Gymnastique traditionnelle chinoise fondée sur la connaissance et la maîtrise de l'énergie vitale, associant mouvements lents, exercices respiratoires et concentration.

GYMNASTIQUE DOUCE

60 mn - Travail en souplesse du corps, étirements et efforts mesurés et adaptés, des exercices simples qui pourront être reproduits facilement chez soi.

YOGA

60 mn - Apprenez des postures pour donner plus de souplesse aux articulations et soulager les douleurs. Permet aussi de réguler les troubles du sommeil.

PILATES

60 mn - Séance permettant de rééquilibrer les muscles du corps, en se concentrant sur les muscles principaux qui interviennent dans l'équilibre du corps et le maintien de la colonne vertébrale.

RÉFLEXOLOGIE FACIALE

60 mn - Praticé en auto massage, cet atelier animé par une réflexologue DIEN CHAN diplômée, vous aide à soulager des douleurs aiguës ou chroniques.

ATELIER HERBORISTERIE PRATIQUE

1 h 30 mn - Redécouvrir l'usage des plantes qui nous entourent pour accompagner la prévention et l'entretien de notre santé. Confection d'un baume, crème pour la peau, dentifrice naturel ou tisane détox... en fonction de la saison. Atelier animé par une conseillère en santé naturelle de l'école IMDERPLAM.



PACK DE 3 ATELIERS = 1 ACTIVITÉ

Parmi : sophrologie, Qi Gong, gymnastique douce, marche nordique, Yoga, Pilates, herboristerie pratique et réflexologie faciale.

(**) Nos massages, réalisés par des esthéticiennes diplômées, n'ont pas de vocation thérapeutique et ne se substituent pas aux massages médicaux réalisés par un kinésithérapeute.

* des Arrhes de 30€ sont demandées à la réservation.





NOTRE *hébergement*

LES LOGIS DES BOISEMENTS***

Accès direct aux thermes par ascenseur, 27 appartements et 7 duplex confortables et lumineux vous attendent. Profitez de grands balcons privés ouvrant sur la magnificence du site boisé environnant. Douillettes couettes et belles couleurs ocrées. Les salles de bains ont été renouvelées, toutes les baignoires ont été remplacées par des douches à l'italienne.

Accès PMR

Notre Résidence et tous les appartements sont accessibles aux personnes à mobilité réduite et 3 d'entre eux ont une salle d'eau adaptée. Pour la cure, les personnes qui ne sont pas autonomes pour s'installer sur les postes de soins devront être accompagnées.

à partir de
57€
nets TTC

par nuit
sur la base d'un forfait
hébergement pour
2 personnes
(22 nuits/cure de 18 jours)

CONFORT

- Tous les logements sont climatisés
- Cuisine intégrée tout équipée
- Lave-vaisselle
- TV écran plat
- Téléphone direct
- Accès wifi
- Parking privé couvert
- Linge fourni et lit fait à votre arrivée
- Kit d'accueil entretien offert (éponge, dosettes vaisselle/sol)
- Cabas à roulettes disponible à l'accueil pour faire votre marché

ATOUTS

La proximité immédiate avec les Thermes, le garage couvert, le Parc.



Votre cure et votre hébergement en
un appel ou un clic

01 42 65 24 24
reservations@chainethermale.fr
www.chainethermale.fr

Pour nous joindre : 05 65 43 68 40

Ouvert du 5 mars
au 27 novembre 2024

www.chainethermale.fr | 17

CATÉGORIE		TARIF FORFAIT 22 NUITS
STUDIO CONFORT	▶ 24 à 29 m ²	▶ dès 1 254 €
STUDIO PREMIUM	▶ 30 m ²	▶ dès 1 430 €
APPARTEMENT 2 PIÈCES	▶ 45 m ² - Duplex	▶ dès 1 628 €



CRANSAC-LES-THERMES & *sa région*

Au carrefour de l'Auvergne, du Sud-Ouest et du Languedoc, l'Aveyron a une position quasi insulaire aux flancs du Massif Central et de la vallée du Lot.



Cransac-les-Thermes

C'est un département empreint de la mémoire de la Mine du bassin de Decazeville.

CULTURE & PATRIMOINE

Cransac-les-Thermes

C'est une station thermale verte au milieu d'une région boisée et vallonnée. Elle fait partie de la destination Pays Decazevillois - Vallée du Lot qui comprend 12 communes. En parcourant la cité, ici et là se devinent les témoins d'un passé à la fois thermal et minier. Son parc thermal et le plan d'eau de Paysseylaygues invitent à la détente, son casino au divertissement.

Aubin (3 km)

Aubin, née autour de son fort militaire, est une des plus anciennes villes du Rouergue. À son patrimoine moyenâgeux, s'ajoute celui de la révolution industrielle et ses quartiers ouvriers. Musées, églises, fort, maisons à colombages, cheminées de forges... vous contemplez le passé de cette cité deux fois millénaire.



Château de Gironde

Firmi (5 km)

Ville résidentielle dominée par le Puy de Wolf, puissant massif de serpentinite, classé Natura 2000. Les pentes du Puy de Wolf accueillent des plantes rares et originales car la roche elle-même est rare. Le Puy de Wolf offre aussi un point de vue remarquable sur la vallée. Firmi est traversée par les GR65 et 62 B.

Bournazel (7 km)

Petit village rural fortifié au Moyen-Âge, ici se dresse un joyau de l'architecture Renaissance du XVI^e siècle : le château de Bournazel. Restauré par un couple de passionnés, le château est enrichi de meubles, d'objets d'art et de peintures d'époque. Un jardin renaissance a été entièrement reconstitué.



Fort d'Aubin

Decazeville (8 km)

Cité champignon issue de la révolution industrielle, elle doit son existence au Duc Decazes venu exploiter massivement du charbon et implanter une activité sidérurgique. Decazeville abrite aussi la plus grande mine à ciel ouvert de France « La Découverte », ainsi que le seul chemin de croix symboliste au monde, celui de Gustave Moreau. Elle est traversée par le mythique chemin de Saint-Jacques-de-Compostelle, le GR65. Nouveau Street art : vivante et colorée, la scène street art decazevilloise n'a rien à envier aux métropoles européennes ! À la faveur du « MurMurs Festival », 21 fresques gigantesques fleurissent aujourd'hui dans l'espace public de l'ancienne cité minière grâce à des talents de notoriété internationale. Un parcours permet de ne rien manquer de cet immense musée à ciel ouvert.

Viviez (8 km)

Bien que Viviez reste le cœur industriel de notre destination, elle est cependant une petite cité où la campagne est partout présente. Il suffit d'emprunter les ruelles du village, de suivre le cours de la rivière en remontant le bief qui amène l'eau au moulin pour se retrouver dans un tout autre univers !

Rendez-vous annuels

LES MARCHÉS À PRADES

Des rendez-vous traditionnels. Rencontre conviviale des curistes, toutes les 3 semaines : tous les curistes sont invités à rencontrer la municipalité, l'Office du Tourisme, les représentants des Thermes et les autres curistes, lors d'une rencontre conviviale, clôturée par une dégustation de produits locaux présentés et offerts par les producteurs locaux.

PROGRAMME

DE VISITES GUIDÉES

Sur le patrimoine minier et industriel, le patrimoine naturel et le patrimoine religieux.

TOUT L'ÉTÉ

Les Marchés de Producteurs de Pays. Ces marchés nocturnes mettent en valeur les produits du terroir préparés à partir de savoir-faire traditionnels. Composés uniquement de producteurs fermiers et artisans, ils privilégient le contact direct entre le producteur et le consommateur avec des repas sur place.

TOUTE LA SAISON

Expositions à l'Office de Tourisme. Peintures, sculptures, objets de décoration... par des artistes locaux ou des curistes.





Découverte

Flagnac (12 km)

Le village s'étire paresseusement au soleil sur le flanc de la colline qui domine la plaine enserrée dans un méandre de la vallée du Lot qui coule presque à ses pieds. C'est au Port de Lacombe que Le Bateau l'Olt propose des croisières repas et découvertes durant la saison touristique. Flagnac est surtout connu pour son spectacle son et lumière « Hier un Village », la grande fresque vivante du pays rouergat créée et interprétée par ses habitants. Lasers, images géantes, jeux d'eau, pyrotechnie... et déjà 38 ans que cela dure !

Livinhac-le-Haut (12 km)

Situé dans un méandre de la rivière et sur les chemins de Saint-Jacques, le village a toujours vécu autour et avec la rivière. C'est aujourd'hui, avec ses productions maraîchères et horticoles, l'un des jardins de l'Aveyron.

Boisse-Penchot (13 km)

Avec son château comme sentinelle, Boisse-Penchot est aujourd'hui un petit bourg de campagne qui s'étend le long de la rivière Lot. La cité ouvrière et la croix des verriers (constituée de milliers de feuilles de verres à vitres empilées), témoignent de son passé industriel. Les ouvriers de la verrerie ont aussi introduit leur sport favori : les Joutes Givordines qui sont encore l'occasion de fêtes animées, ou chaque année, fin juillet, la « Joyeuse » (club de joutes Penchotin) organise la fête des joutes.

Bouillac (16 km)

Ce village lié au commerce et à la batellerie s'est développé autour d'un château de plaine (XV^e), rive droite du Lot et d'une église (Saint-Martin), rive gauche. Une base nautique spécialisée dans la pratique de l'aviron, des activités de pêche et des aménagements des berges témoignent de l'attachement des Bouillacois au Lot.

Almont-les-Junies (18 km)

Chargée d'histoire, sa spécialité gastronomique, l'Estofinado, plat traditionnel à base de stockfish et de pommes de terre, est connue bien au-delà des limites du département et attire chaque année de nombreux amateurs.

Peyrusse-le-Roc (18 km)

Village authentique et préservé, 2 tours perchées sur un piton rocheux veillent sur 12 siècles d'histoire et les vestiges de l'ancien village escarpé. À découvrir au départ de la place des treize vents, en cheminant sur des sentiers boisés.

Saint-Parthem (20 km)

Saint-Parthem est le dernier village avant d'entrer dans les gorges du Lot. Le bourg comprend de belles maisons anciennes. Installé dans un ancien couvent du XVIII^e siècle, Terra Olt est un espace scénographique sur la vie des habitants de la vallée il y a 110 ans. Ici, pas d'exposition « classique » mais une visite de dernière génération avec des automates, des hologrammes, des simulateurs de sensations... Pour les amateurs de panorama et d'histoire, rendez-vous sur le site du château de Gironde ou l'on profite d'un point de vue époustouflant sur la rivière et la vallée.

Saint-Santin (20 km)

Le légendaire village double... Il s'agit en fait de deux villages : Saint-Santin-de-Maurs et Saint-Santin en Aveyron. Une de ces bizarreries comme la France les affectionne : deux villages que tout sépare et pourtant rien, mais alors rien ne les sépare en distance... puisqu'ils sont totalement imbriqués ! Découvrez les espaces scénographiques « Le petit théâtre de Pierre-Maire », côté Aveyron et « La Maison Marie-Pierre » côté Cantal.

Belcastel (22 km)

Classé parmi les Plus Beaux villages de France, le village de Belcastel est accroché à la colline. Son château du XV^e siècle domine le village et la rivière Aveyron. À découvrir en empruntant les nombreuses « calades ».

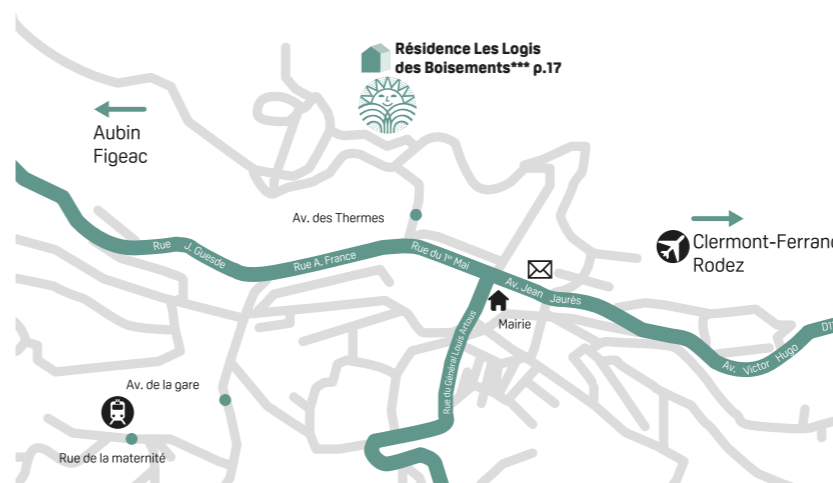
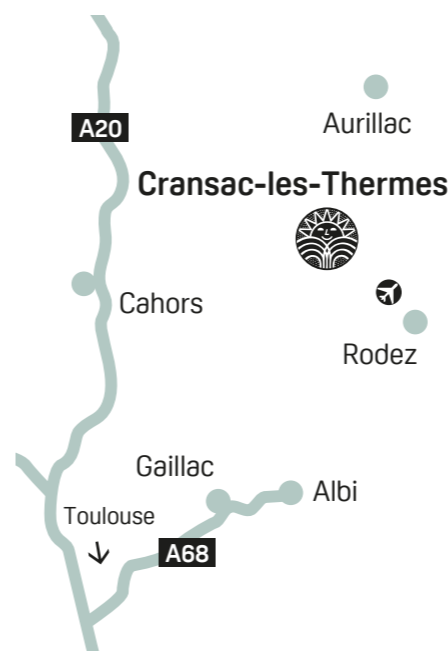
Conques (24 km)

Grand site Occitanie : classé parmi les Plus beaux Villages de France, Conques doit surtout sa renommée à son abbatale romane et à son tympan polychrome aux 124 personnages représentant le Jugement dernier. Les vitraux contemporains de Soulages inscrivent aussi le village dans l'art contemporain. Étape incontournable du chemin de Saint-Jacques-de-Compostelle, l'abbatale et le pont des pèlerins sont inscrits sur la liste du Patrimoine mondial de l'Humanité par l'UNESCO.



VENIR À Cransac-les-Thermes

Au carrefour de l'Auvergne, du Sud-Ouest et du Languedoc, le Pays des Grands Espaces vous ouvre ses portes, l'Aveyron, au patrimoine de plus de 500 châteaux.



Carnet PRATIQUE

L'OFFICE DU TOURISME ET DU THERMALISME DE DECAZEVILLE COMMUNAUTÉ
www.tourisme-paysdecavezillois.fr
tourisme@decavezille-communauté.fr
Tél. : 05 65 63 06 80

EN VOITURE

GPS 44°31'46" - 2°16'31"

- Venant de Rodez : D840 puis D11 à Saint-Christophe Vallon jusqu'à Cransac.
- Venant de Villefranche-de-Rouergue : D1 puis D5 après la sortie de Lanuejols, jusqu'à Aubin. Puis D11 jusqu'à Cransac.
- Venant de D840 : Axe Brive-Méditerranée. Par Figeac jusqu'à Decazeville, puis D5 jusqu'à Aubin.
- Venant de A71 jusqu'à Clermont-Ferrand puis A75 et N88 jusqu'à Rodez et D840, Decazeville (carte Michelin n° 338).

Vous souhaitez profiter de votre voiture en cure, mais pas question de conduire ce long trajet depuis chez vous ? Nous avons la solution ! **Yesdriveme** est la première plateforme de location de chauffeurs à la demande. **Ligne dédiée** au 02 46 84 02 04 **Remise de 5 % avec le code chainethermale5.**



Pour visiter notre établissement et découvrir nos soins avant de réserver, participez aux

Journées découverte À DATE FIXE

26 mai - 20 octobre

Toute l'année venez découvrir nos soins à la date de votre choix : **4 soins pour 59€**

Infos et réservations 05 65 43 68 41



EN TRAIN

Paris Austerlitz – Cransac (Thermes à 2 km, par Brive ou Rodez). Direct de nuit depuis Paris. Réservez votre taxi à l'avance pour votre arrivée.

EN AVION

Aéroport de Rodez Aveyron, à 30 km (liaison vers Paris et Londres). Réservez votre taxi à l'avance pour votre arrivée.

COVOITURAGE

Pensez au covoiturage pour partager les frais de route et des moments de convivialité.

EN VÉLO ÉLECTRIQUE

Déplacez-vous à vélo électrique entre votre lieu de séjour et les Thermes. Location à la journée, par semaine et pour 3 semaines. Réservation à l'accueil des Thermes.

EN VOITURE ÉLECTRIQUE

Location à l'accueil des Thermes, à la journée ou 1/2 journée.

LA FOIRE AUX Questions

Découvrez les réponses aux interrogations fréquentes sur la médecine thermique

1

Quelles sont les cures thermales prises en charge (remboursées) par l'Assurance Maladie, et celles qui ne le sont pas ?

La cure thermique « conventionnée 18 jours » est la seule cure thermique remboursée par la Sécurité Sociale.

Pour donner lieu à un remboursement, votre cure thermique conventionnée doit obligatoirement être prescrite par un médecin (votre médecin traitant ou un spécialiste, Rhumatologue par exemple) et être d'une durée de 18 jours de soins, dispensés 6 jours sur 7 (pas de soins le dimanche).

Les cures thermales plus courtes, telles que les cures thermales libres (5 jours de soins minimum) ne sont, elles, pas éligibles au remboursement.

Les options de confort ou de renforcement ne bénéficient pas de la prise en charge par l'Assurance Maladie.

Elles ne sont donc pas remboursables. Ces prestations, dans le cadre d'une cure dans nos stations peuvent être :

- le supplément Service Premier (votre cure dans l'espace « premium » des thermes, indiqué sur notre site web par la mention « PREMIUM »)
- le module complémentaire dans les Cures Spécifiques
- l'Option Santé Active et les Programmes Complémentaires (Lombalgie ou Fibromyalgie par exemple)
- le forfait « hébergement » (sauf si vos revenus sont inférieurs au plafond de ressources)



2

Qu'est-ce qu'une cure « conventionnée » ?

Une cure thermique est un acte médical qui permet de traiter une pathologie grâce à un parcours de soins ciblés encadrés par des professionnels de santé, et le concours de ressources naturelles (eaux thermales, gaz, boues) dont les propriétés thérapeutiques sont reconnues par l'Académie de Médecine.

Une cure thermique est dite « conventionnée », quand elle bénéficie d'une prise en charge par l'Assurance Maladie, parce qu'elle est prescrite par votre médecin traitant, et qu'elle s'échelonne sur une durée de 18 jours.

3

Qu'est-ce que la double orientation ?

Une cure thermique « double orientation » permet de traiter conjointement deux grandes familles de pathologies (ou « orientations ») :

rhumatologie, phlébologie, maladies métaboliques et urinaires, voies respiratoires, neurologie, maladies digestives, dermatologie, affections psychosomatiques, gynécologie, maladies cardioartérielles et stomatologie. Chaque jour, la cure double orientation se compose de 4 soins* thermaux dédiés à l'orientation principale et 2 soins** dédiés à l'orientation secondaire. Lors de la prescription et en remplissant le formulaire de demande de prise en charge, votre médecin traitant devra préciser quelles sont les orientations choisies : l'orientation principale et l'orientation secondaire. Cela ne pourra pas être modifié par la suite ; il faut donc remplir ce formulaire avec le plus grand soin.

* 6 soins en Voies respiratoires ** 3 soins en Voies respiratoires

4

Puis-je scinder ma cure thermique conventionnée en plusieurs parties ?

Il est impossible de scinder votre cure thermique conventionnée.

Pour que votre cure thermique soit prise en charge par la Sécurité Sociale, il est nécessaire qu'elle soit de 18 jours consécutifs.

5

Quels sont les frais qui restent à ma charge lors d'une cure conventionnée ?

Outre le ticket modérateur, les frais complémentaires, les soins dits de confort effectués en plus des soins prévus dans votre forfait thermal et le complément tarifaire (entré en vigueur au 1^{er} mars 2014) ne sont pas pris en charge par l'Assurance Maladie.

L'établissement thermal devra vous informer avant votre départ, ou sur place, des différents montants susvisés.

Si vous êtes bénéficiaire de la Complémentaire santé solidaire (CSS), l'établissement thermal ne peut vous facturer que le tarif forfaitaire de responsabilité (ou forfait thermal), le complément tarifaire créé au 1^{er} mars 2014 ne pourra pas vous être demandé. Les soins de confort effectués en plus des soins prévus dans le forfait thermal restent à votre charge.

6

Quel jour de la semaine pour débiter ma cure thermique ?

Nos stations thermales permettent de démarrer sa cure du lundi au samedi. Pour autant, il est déconseillé de commencer sa cure un lundi. En effet, il sera plus difficile d'obtenir un rendez-vous avec un médecin thermal et les formalités administratives préalables à l'entrée en cure seront plus longues les lundis.

?



Retrouvez l'intégralité de notre Foire aux questions en flashant ce QRcode

7

Peut-on interrompre une cure thermique conventionnée ?

La durée normale d'une cure thermique prise en charge par la Caisse d'Assurance Maladie est de dix-huit jours.

La cure peut être interrompue pour toutes sortes de raisons, mais seules trois circonstances pourront donner lieu à un remboursement par l'Assurance Maladie, au prorata de la durée de la cure effectuée :

- en cas de force majeure (un décès dans la famille, par exemple)
- en cas de suspension de l'activité de l'établissement thermal
- si la cure est interrompue pour raisons médicales (attestées par un certificat médical)

Une cure interrompue pour toute autre raison ne donnera lieu à aucune prise en charge par l'Assurance Maladie. De même, une cure interrompue plus de 48 heures, même pour motif médical ne peut être reprise et sera donc définitivement interrompue.

8

Qu'est-ce qu'une cure thermique libre ?

Il s'agit d'une cure thermique à durée libre à partir de 5 jours de soins. Vous bénéficiez des mêmes soins qu'une cure thermique conventionnée, sans prescription médicale et sans prise en charge par l'Assurance Maladie.

Cette cure thermique est disponible dans nos 19 établissements thermaux et dans n'importe quelle pathologie.

Vous êtes ainsi libre de choisir votre durée de séjour et de bénéficier de tous les avantages des soins thermaux comme une cure conventionnée.



CURE CONVENTIONNÉE

Réservez et préparez votre cure

1

CONSULTEZ VOTRE MÉDECIN

Au plus tard au cours du trimestre qui précède votre cure !

Il prescrit votre cure en fonction de votre état de santé. Il indique sur la prise en charge de l'Assurance Maladie la ou les orientations thérapeutiques et la station thermale recommandée pour votre pathologie. Complétez les rubriques vous concernant, notamment « ressources » pour étudier vos droits éventuels à des forfaits de déplacement et d'hébergement. Adressez ensuite ce formulaire à votre caisse d'Assurance Maladie habituelle pour l'accord.

Le retour de votre prise en charge doit vous parvenir dans un délai de 1 mois : vérifiez-la !

Vérifiez votre compte AMELI, l'envoi de la Prise en Charge par la CPAM est souvent dématérialisé.

En cas de refus, les arrhes de garantie de réservation thermale vous seront remboursées, sur justificatif.



2

PENSEZ À VOS DATES DE CURE

Réservez le plus tôt possible = plus de latitude pour le choix de vos dates et tranches horaires d'entrée en soins.



Affluence :

- très forte
- moyenne
- faible

Réservez votre cure thermale avant votre hébergement !

MARS	
AVR	
MAI	
JUIN	
JUIL	
AOÛT	
SEPT	
OCT	
NOV	

3

COMMENT RÉSERVER VOTRE CURE THERMALE ?

Sur notre site www.chainethermale.fr en réglant directement les arrhes de garantie de réservation par carte bancaire

Tél. 01 42 65 24 24 ou par mail à reservations@chainethermale.fr

Par courrier à l'adresse de la station choisie en remplissant la fiche de réservation adaptée + un chèque d'arrhes de garantie de réservation thermale.

Prenez rendez-vous directement avec le médecin thermal de votre choix avant votre arrivée.

Pensez à la garantie Assurance-Annulation Interruption de cure avec THERMASSISTANCE (voir le formulaire à l'avant dernière page de ce livret).

Votre cure et votre hébergement en un appel ou un clic



4

PRÉPAREZ VOTRE CURE

Prenez rendez-vous avec le médecin thermal avant votre arrivée en cure.

Chaque établissement vous fournira ses coordonnées.

Rassemblez les documents à présenter sur place : votre carte vitale, les volets 1 et 2 de votre prise en charge, votre reçu d'arrhes, le courrier de votre médecin traitant, vos radios et/ou dernières analyses de sang.

Ne pas oublier de mettre dans sa valise : bonnet et sandales de bain antidérapantes, maillot de bain, votre sac de cure (si vous êtes déjà curiste). Peignoirs de bain et serviettes fournis durant votre cure.

VOTRE JOURNÉE DE CURE

Les soins se déroulent du lundi au samedi, jours fériés inclus (pas de soins le dimanche). Suivant l'orientation thérapeutique, ils durent entre 1 h et 2 h. Le planning de soins est préalablement établi pour vous, en fonction de la prescription du médecin thermal.



CURE CONVENTIONNÉE

Votre remboursement

1

VOS FRAIS MÉDICAUX (VOLET 1)

3 visites médicales obligatoires avec le médecin thermal

- 70 % sur la base des tarifs conventionnels
- ou 100 % de ce même tarif en cas d'exonération du ticket modérateur

Fixé par l'Assurance Maladie (en 2023 : 80 € pour le suivi d'une cure simple-orientation et 120 € pour une cure double-orientation. Le reste à charge pour le curiste est de 30 % soit 24 € (simple-orientation) ou 36 € (double orientation)).

S'y ajoutent, éventuellement, certains actes spécifiques (méthode de déplacement de Proëtz, douches filiformes, injections de gaz thermal), appelés pratiques médicales et complémentaires, remboursées à 70 % sur la base des tarifs conventionnels.



2

VOTRE CURE THERMALE DE 18 JOURS DE SOINS* (VOLET 2)

1 seule cure par an et par personne

- 65 % du Tarif Forfaitaire de Responsabilité (T.F.R.)
- ou 100 % en cas d'exonération du ticket modérateur (hors complément tarifaire)

Le Forfait Thermal est remboursé à 65 % du Tarif Forfaitaire de Responsabilité (T.F.R.). Le reste à charge pour le Curiste est donc de 35 % du T.F.R. (c'est le Ticket Modérateur) ET d'un Complément Tarifaire (ce montant est fixé chaque année par l'Assurance Maladie. À titre d'exemple, en 2023, il est de 85,40 € pour une cure Rhumatologie).

* hors frais des soins de confort



3

VOS FRAIS D'HÉBERGEMENT (VOLET 3)

(remboursement soumis au plafond de ressources*)

- 65 % sur la base d'une participation forfaitaire de votre Caisse fixée à 150,01 € soit 97,50 €



4

VOS FRAIS DE TRANSPORT (VOLET 3)

(remboursement soumis au plafond de ressources*)

Par train ou voiture, sur la base d'un aller/retour SNCF 2^e classe (pièces justificatives demandées)

- 65 % du prix du billet
- ou 100 % en cas d'exonération du ticket modérateur



* Pour bénéficier du remboursement de vos frais de transport et d'hébergement, vous devrez adresser à votre caisse d'assurance maladie, au retour de votre cure, le volet 3 du formulaire de prise en charge ainsi que les justificatifs de transport. Selon les ressources de votre foyer, l'Assurance Maladie peut prendre en charge vos frais de transport et d'hébergement : pour une cure prescrite en 2024, vos ressources de 2023 ne doivent pas dépasser un plafond fixé à 14 664,38 €. Ce plafond (en vigueur depuis 2010) est majoré de 50 % - soit 7 332,19 € - pour votre conjoint et pour chaque ayant droit à votre charge (enfant, partenaire lié par un pacte civil de solidarité, etc.)



Pour bénéficier d'une Cure Libre, il n'est pas nécessaire d'obtenir une prescription médicale, ni d'effectuer les démarches administratives de prise en charge.

Ce format beaucoup plus souple vous permet d'organiser votre cure avec plus de facilité, en tenant compte de votre agenda. Vous pourrez par exemple la glisser facilement dans une période de vacances ou de congés.

*Mode
d'emploi*

Plus d'infos !



MA CURE libre

Ma cure libre À CRANSAC-LES-THERMES

Une cure médicale en format court. Parce que nous n'avons pas tous la possibilité de prendre 3 semaines pour sa santé, les Thermes de Cransac proposent un format de cure thermale "libre" d'une durée de 5 à 18 jours.



Je sélectionne ma cure libre selon mes objectifs

- Prendre soin de ma santé
- Prévenir des pathologies d'ordre Rhumatologiques
- Soigner mes pathologies d'ordre Rhumatologiques
- Simplement « me faire du bien » et m'accorder une pause « santé »

Je choisis

MA CURE LIBRE RHUMATOLOGIE



Je souhaite traiter plus spécifiquement

Mon dos :

Programme **DOS ET LOMBAIRES**

Programme **ÉPAULES ET CERVICALES**

Je sélectionne

LE PROGRAMME COMPLÉMENTAIRE

DE MON CHOIX AFIN D'OPTIMISER
MON SÉJOUR

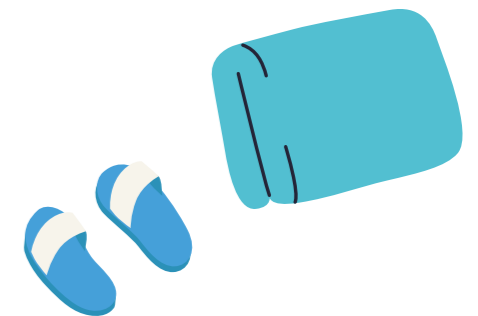


Je personnalise la durée de ma cure libre

DURÉE MINIMUM DE 5 JOURS

Je peux rajouter des journées supplémentaires au tarif de 50 euros la journée, selon mes envies.

Forfait initial de 5 jours : 350 euros



Je réserve

MA CURE LIBRE SELON MES OBJECTIFS, MON PROGRAMME COMPLÉMENTAIRE SI BESOIN, SUR LA DURÉE DE MON CHOIX



**En téléphonant au
01 42 65 24 24**

Toutes nos équipes sont disponibles pour vous accompagner dans vos choix

Hôtels

★★★ Le Parc	05 65 63 01 78
★★ Les Carillons	05 65 63 02 11

Résidences • Studios • Locations

★★★ Les Logis des Boisements	01 42 65 24 24
Les Trois Cèdres	05 65 63 02 11

Restaurants

Les Carillons	05 65 63 02 11
Le Parc	05 65 63 01 78

Campings

★★★ Camping Municipal Les Faysses	05 65 63 05 95
★★★ Camping Port de la Combe	05 65 63 19 80

Taxis • Ambulances

Ambulance 2000	05 65 63 02 07
----------------	----------------

Renseignements utiles

Office de Tourisme et du Thermalisme	05 65 63 06 80
---	----------------

OFFICE DE TOURISME ET DU THERMALISME



Les Mémoires de Cransac

MINE ET THERMALISME



Musée ouvert en 1996 par l'association Les Amis de Cransac, sa rénovation en 2013 est la concrétisation de la rencontre entre les habitants fondateurs du musée qui souhaitent le moderniser et l'artiste Joëlle Tuerlinckx, auteur de 'La Triangulaire de Cransac', qui en a révélé les caractéristiques.

Le Musée vous présentera de multiples facettes: l'histoire locale et sociale, la transformation des paysages, les mémoires individuelle et collective. la constitution des archives d'une collection, la création contemporaine.

Comme l'histoire de Cransac, le musée possède plusieurs « couches » qui se superposent sans s'effacer, elles sont au contraire complémentaires. Trois récits de Cransac sont proposés, chacun laissant apparaître les traces des autres.

LA TRIANGULAIRE DE CRANSAC - MUSÉE DE LA MÉMOIRE - PROPRIÉTÉ UNIVERSELLE®
Oeuvre de l'artiste Joëlle Tuerlinckx en hommage à l'histoire minière et au renouveau thermal de la cité cransacoise.

La Triangulaire de Cransac MUSÉE DE LA MÉMOIRE - PROPRIÉTÉ UNIVERSELLE® associe la réalisation d'une sculpture (Le Monument-Mémoire) à deux salles d'archives appelées *Vitrine Contemporaine* et *Vitrine Historique*. Cette dernière prend place au cœur du musée Les Mémoires de Cransac.

Venez ainsi découvrir au musée :

- Un premier récit de Cransac par ses habitants
- L'histoire réactualisée par l'apport scientifique de la rénovation
- La mémoire locale racontée par l'artiste Joëlle Tuerlinckx

Renseignements :

OFFICE DE TOURISME
ET DU THERMALISME
05 65 63 06 80
www.tourisme-paysdecazevillois.fr
culturecransac@orange.fr

Pour tout renseignement sur l'hébergement, les animations, les loisirs !



Offices de
Tourisme
de France



DECAZEVILLE
COMMUNAUTÉ



QUALITÉ
TOURISME

CRANSAC-LES-THERMES (Siège)
Tél. 05 65 63 06 80

DECAZEVILLE
Tél. 05 65 43 18 36

FLAGNAC
Tél. 05 65 63 27 96



Office de Tourisme






DESTINATION PAYS DECAZEVILLOIS / VALLÉE DU LOT

tourisme@decazeville-communaute.fr www.tourisme-paysdecazevillois.fr

CRÉDITS PHOTO : Photothèque OT - Vallée du Lot / Damasc-SMBL - Visa Film Maker

CROISIÈRES
en Vallée du Lot
Découverte et Gastronomie
de mai à septembre



Bateau Oit
AVEYRON
VIVRE VRAI



INFOS - RÉSERVATIONS

☎ 05 65 63 27 96
www.tourisme-paysdecazevillois.fr



Terra Oit
Osez l'expérience!

Découverte

Émotion





Sensation
avec l'Oit Explorer,
sous-marin virtuel d'exploration

Plongez dans la vie des habitants
de la vallée au début du siècle dernier
à travers 10 espaces surprenants et
des personnages plus vrais que nature !

☎ 05 65 63 27 96
www.tourisme-paysdecazevillois.fr
Saint-Parthem

Ouvert du 5 mars au 27 novembre 2024



Les Faysses 47 emplacements dans un cadre calme et verdoyant



Pavillon d'accueil, aire de jeux, parc ombragé, terrasse, location de vélos électriques

12110 Cransac-les-Thermes à 500 m du Casino, 800 m du centre-ville et 1500 m des Thermes

Tél. 05 65 63 05 95

camping-cransac@orange.fr www.campingcransaclesthermes.fr



Port de Lacombe CAMPING - BUNGALOWS

913 Route de Lacombe 12300 FLAGNAC



TARIFS SPECIAUX CURISTES : A partir de 199 € la semaine en Mobil-home tout confort

EMPLACEMENTS OMBRAGÉS
Piscine - Nature - Pêche
REPOS AU BORD DU LOT
à seulement 12 km des thermes de Cransac.

Tél : 05.65.63.19.80

campingportdelacombe@orange.fr www.camping-leportdelacombe.com

LES TROIS CEDRES
Proximité de tous commerces




Parc privé • TV • Laverie
Piscine (Les Carillons)

Tél. 05 65 63 02 11
5 Avenue Pasteur - Cransac
email : lescarillons12@orange.fr

LES CARILLONS ★★

HÔTEL - RESTAURANT^{HH}
Pension - 1/2 pension

16 chambres climatisées

Restaurant et véranda climatisés

Une cuisine soignée et variée aux produits du terroir

Ouvert 7j/7j

22 avenue Jean Jaurès
12110 Cransac-les-Thermes

Tél. 05 65 63 02 11

lescarillons12@orange.fr
www.lescarillons.fr

Hôtel du Parc

RESTAURANT - TRAITEUR

Tél.: 05 65 63 01 78

11, rue du Général Artous - 12110 Cransac-Les-thermes

hotelduparc@wanadoo.fr hotelduparc-cransac.fr

★★★

LE LOGIS DES BOISEMENTS

Accès direct aux Thermes par ascenseur



Appartements & Duplex avec vue exceptionnelle

Balcon avec pergola • Téléphone • TV
Lave-vaisselle • Linge et peignoir fourni • Lit fait à votre arrivée
Possibilité garage fermé
Laverie • Location de vélos électriques
Nombreux services

01 42 65 24 24 • 12110 Cransac-les-Thermes
cransaclesthermes@chainethermale.fr

LE VALLON
VIGNERONS DU ROUGIER
AOC MARCILLAC

À Valady, au cœur du Vallon de Marcillac, venez découvrir l'histoire si particulière d'un vin millénaire

Lors de votre visite à la cave des Vignerons du Rougier, profitez d'une dégustation gratuite de nos vins typiques tout en découvrant l'histoire de notre AOC et le savoir-faire de nos producteurs engagés.

If you are passing near Valady, in the heart of the Vallon of Marcillac, stop by and visit our winery, taste our wines & learn more about our vineyard through illustrative billboards and a short movie.

HORAIRES D'OUVERTURE / OPENING HOURS
Du lundi au samedi / Monday to Saturday
De septembre à juin / From september to june : 9:00 - 12:00 | 14:00 - 18:00
De juillet à août / From july to august : 9:00 - 12:30 | 14:00 - 19:00

Caves des vignerons de Valady
RD 840
12330 Valady, entre Figeac et Rodez
05 65 72 70 21

www.vigneronsduvallon.com

Sarl AFS Taxis - V.S.L. - Ambulances



Accueil gares et aéroports sur rendez-vous

CRANSAC ☎ 05 65 63 02 07

Tous renseignements par téléphone

PRODUITS DU TERROIR



LE CLUB THERMAL



Fidélité et parrainage

Vous aimez votre cure à la Chaîne Thermale du Soleil ?

Profitez de nombreux avantages, chez vous et pendant votre séjour en adhérent au Club Thermal.

FAITES-VOUS PLAISIR !

Selon votre statut BLEU, ARGENT ou OR, vous bénéficiez de réductions sur toutes nos prestations : hébergement, Service Premier, activités forme, soins au spa, boutiques, bons cadeaux, cure libre pour votre accompagnant.

ÉCONOMISEZ !

Votre fidélité récompensée ! Dès votre deuxième cure, vous profitez d'une réduction de 15 € sur vos arrhes thermales.

BON ANNIVERSAIRE !

Une petite surprise « Made in Chaîne Thermale » vous attend le jour de votre anniversaire, si vous êtes en cure, avec nous, ce jour-là. Convivialité et joyeux souvenirs à la clé ! Réservée aux membres Argent et Or.

UNE PLATEFORME WEB PERSONNALISÉE

Vous pouvez accéder à tout moment à votre espace personnel digital du Club. Une fois connecté sur votre compte, vous avez accès à :

- **Votre Profil personnel**, votre Statut Membre et la liste des avantages qu'il confère.
- **Des contenus santé et bien-être de grande qualité** : cours de sport en vidéo, dossiers santé, recettes de cuisine diététique...
- **Un espace Parrainage** pour inscrire vos filleuls potentiels et suivre vos parrainages.

FICHE D'INSCRIPTION



THERMES DE CRANSAC-LES-THERMES

Votre réservation avec un numéro unique
01 42 65 24 24 ou par mail
reservations@chainethermale.fr

Ouverts du 6 mars au 26 novembre 2024

CHAÎNE THERMALE DU SOLEIL

Informations personnelles

1^{er} curiste

Nom :
 Prénom :
 Date de naissance (jj/mm/aa) :
 Tél. fixe ou mobile : □□ □□ □□ □□ □□
 Email :
 Adresse :
 Code postal et ville :

Le médecin prescripteur de votre cure conventionnée

Nom : Dr.....
 Prénom :
 Adresse :
 Code postal et ville :

2^e curiste

Nom :
 Prénom :
 Date de naissance (jj/mm/aa) :
 Tél. fixe ou mobile : □□ □□ □□ □□ □□
 Email :
 Adresse :
 Code postal et ville :

Le médecin prescripteur de votre cure conventionnée

Nom : Dr.....
 Prénom :
 Adresse :
 Code postal et ville :

Prise en charge

DE VOTRE CURE THERMALE CONVENTIONNÉE

1^{er} curiste

Vous êtes pris en charge par un organisme social
Si oui, votre n° d'immatriculation Sécurité Sociale
 □□□□□□□□□□ □□
 Votre mutuelle :

Indication Rhumatologie RH

2^e curiste

Vous êtes pris en charge par un organisme social
Si oui, votre n° d'immatriculation Sécurité Sociale
 □□□□□□□□□□ □□
 Votre mutuelle :

TRAITEMENT THERMAL

Indication Rhumatologie RH

Médecin de cure

Si vous êtes déjà curiste à Cransac-les-Thermes,

1^{er} curiste nom de votre médecin de cure : Dr

2^e curiste nom de votre médecin de cure : Dr

Prenez rendez-vous directement avec le médecin thermal de votre choix avant votre arrivée.

Durée

DE VOTRE CURE THERMALE

- Cure conventionnée (21 jours dont 18 jours de soins)
 Cure libre de 5 à 18 jours • Précisez le nombre de jours :

NON REMBOURSÉ

Programmes complémentaires

Arrhes de 30 € à verser lors de la réservation

Dos et lombaires 150 €/personne 1^{er} curiste 2^e curiste
 Épaules et cervicales 165 €/personne 1^{er} curiste 2^e curiste

Option santé-active

Arrhes de 30 € à verser lors de la réservation

Option Santé-Active Classic 165 €/pers 1^{er} curiste 2^e curiste
 Option Santé-Active Mini 85 €/pers 1^{er} curiste 2^e curiste

Vos dates

DE CURE CONVENTIONNÉE OU LIBRE

Date de début de cure souhaitée (* si la 1^{re} date est indisponible)

1^{er} curiste

2^e curiste

1^{er} choix 2024

1^{er} choix 2024

2^e choix* 2024

2^e choix* 2024

Début des soins : la tranche horaire souhaitée d'entrée en soins ne pourra être accordée que dans la mesure des places disponibles lors de la réception de la confirmation et des arrhes de garantie de votre réservation thermale

Plage horaire DE DÉBUT DE SOINS

EN JOURNÉE

1^{er} / 2^e curiste

Entre 6h45 et 7h

(en septembre et octobre)

Entre 7 h et 9 h

Entre 9 h et 11 h

Entre 11 h et 13 h

Entre 13 h et 15 h

(en septembre et octobre)

EN NOCTURNE

1^{er} / 2^e curiste

Entre 17 h 30 et 18 h

Entre 18 h et 19 h

Entre 19 h et 19 h 30

Votre cure nocturne pour les actifs du 18 sept. au 15 oct. 2024

VOTRE SOUHAIT D'HÉBERGEMENT À LA CHAÎNE THERMALE DU SOLEIL

Date d'arrivée 2024 • Date de départ 2024 • Heure approximative d'arrivée h

LES LOGIS DES BOISEMENTS ***

Studio Standard 1 pers. Studio Confort Studio Premium Appartement 2 pièces duplex

Nombre de curistes Nombre d'adultes Nombre d'enfants Lit supplémentaire Animal domestique

Arrhes de 30 % du montant total du séjour prestations hébergement + programmes ou activités complémentaires optionnels (dispense des arrhes thermales)

Valider votre réservation

POUR ÊTRE PRISE EN COMPTE, VOTRE RÉSERVATION DOIT ÊTRE CONFIRMÉE PAR LE VERSEMENT D'ARRHES

Cure conventionnée 18 jours (sans hébergement)

Service Standard : **90 €**/personne

1^{er} curiste

_____ €

2^e curiste

_____ €

Cure libre à partir de 5 à 18 jours (sans hébergement) ARRHES DE 30 % du montant par pers.

5 jours : **350 €**/personne

_____ €

_____ €

journée(s) complémentaire(s) : x **50 €**/jour

_____ €

_____ €

Options de cure en SUS (choix facultatif)

Programme complémentaire **30 €**/personne

_____ €

_____ €

Option Santé-Active **30 €**/personne

_____ €

_____ €

Montant total des arrhes de réservation

(additionner les montants des arrhes cochées selon votre choix)

_____ €

_____ €

Votre mode de règlement

Chèque Espèces

Carte Bancaire (réservation par téléphone)

Tous les règlements sont à libeller à l'ordre de : SAS Chaîne Thermale du Soleil

Thermes de Cransac-les-Thermes

Date et signature :

TOUS LES PRIX EXPRIMÉS

SUR CETTE FICHE SONT TTC

En réservant ma cure,

J'accepte les conditions générales de vente dont j'ai préalablement pris connaissance par consultation du site <https://www.chainethermale.fr>

J'atteste avoir été informé(e) de la possibilité de souscrire une assurance annulation/interruption/assistance de séjour, par souscription directe auprès du courtier et des prestations, tarifs, et conditions de cette assurance⁽¹⁾.

J'accepte que mes informations soient utilisées pour recevoir des informations et offres de la Chaîne Thermale du Soleil par SMS, appel par automate, mail (si vous n'avez encore jamais réservé de cures chez nous)

Date et signature :

Le droit de rétractation légal n'existe pas en cas de réservation sur place ou à distance, pour les prestations relevant des services de santé fournis par des professionnels de la santé aux patients pour évaluer, maintenir ou rétablir leur état de santé, (article L. 221-2 2° du Code de la consommation) ou relevant d'un forfait touristique au sens de l'article L. 211-2 du Code du tourisme (article L. 221-2 5° du même Code), et ne s'applique pas aux prestations d'hébergement, de restauration, et d'activités de loisirs (article. 221-28 12° du même Code). La réservation peut être annulée soit par vos soins moyennant la perte des arrhes versées soit par l'Établissement thermal moyennant la restitution au double (art. 214-1 Code Consommation et 1590 du Code civil) et selon nos conditions générales de vente.

La Chaîne Thermale du Soleil et les sociétés qui lui sont affiliées collectent vos données personnelles afin de vous adresser des informations ou des offres personnalisées, réaliser des analyses ou enquêtes statistiques de satisfaction, des études d'impact médical ou touristique. Vos données seront utilisées ultérieurement pour vous transmettre d'autres offres, y compris touristiques, vous informer de nos produits, vous proposer de participer à ces analyses, enquêtes et études, soit par nos soins, soit par nos partenaires. Vous disposez à tout moment du droit de refuser, cesser de recevoir des offres/informations et des droits d'opposition au traitement, consultation, modification, suppression de vos données personnelles, conformément à notre charte de protection de la vie privée dpo@chainethermale.fr ou <https://www.chainethermale.fr> Je m'oppose à ce que mes coordonnées mail, postales et numéro de téléphone soient utilisés pour recevoir des offres de la Chaîne Thermale du Soleil par courrier postal, mail ou téléphone.

(1) Contrat proposé par CLC International Assurances, société de courtage et de réassurance. CLC International Assurance : ORIAS n° 07 005 912 / SARL au capital de 2 070 000 € RC BORDEAUX 493 463 371 siège social : allée de Brazzaville à (33140) VILLENAVE D'ORON / N° TVA 70 493 463 371 garantie responsabilité civile professionnelle et garantie financière conformes aux articles L512-6 et L512-7 du Code des Assurances activité exercée conformément à l'article L521-2, II, 1°, b du Code des assurances et sous le contrôle de l'Autorité de Contrôle Prudential et de Résolution (ACPR) : 4 place de Budapest CS92459 75436 PARIS CEDEX 09 – (banque-france.fr).

CHAÎNE THERMALE DU SOLEIL

SIÈGE SOCIAL - 31 AVENUE DE L'OPÉRA - 75001 PARIS - SAS AU CAPITAL DE 8 129 638,30 € - RCS PARIS B 310 968 540

PUBLICCOMMUNIQUÉ


Diot Siaci

THERMASSISTANCE

Assurance annulation/interruption - Assistance

Annulation et interruption de séjour

Lorsque vous annulez ou interrompez votre séjour ou votre location en cas de :

maladie grave, accident grave ou décès, licenciement économique, convocation devant un tribunal à une date au cours de votre cure, destruction de vos locaux privés et/ou professionnels (ou vol dans lesdits locaux), attentat, refus de prise en charge de la cure par la Sécurité sociale, impossibilité de vous rendre à la station thermale le jour prévu (maxi 72 heures) par suite de barrages routiers, manifestations ou grèves empêchant toute circulation.

Vous serez remboursées

(sous réserve des exclusions contractuelles, des franchises et des plafonds d'indemnisation)

• Les sommes versées entre la réservation et le premier jour de cure, restées à votre charge.

• En cas d'interruption, et pour la période restant à courir jusqu'à la fin de la cure, la part non restituée des frais d'hébergement et de cure non conventionnée non utilisés.

Assistance

Pendant votre séjour, vous bénéficiez des prestations suivantes : (sous réserve des exclusions contractuelles)

En cas de maladie ou blessure

- Votre transport / rapatriement ainsi que pour les membres de la famille assurés (ou deux accompagnants assurés).
- La présence hospitalisation (si supérieure à 5 jours).
- L'accompagnement d'enfants de moins de 18 ans
- Votre retour anticipé en cas d'hospitalisation d'un membre de votre famille.
- Un chauffeur de remplacement.

En cas de décès

- Le transport du corps et la prise en charge des frais de cercueil ou d'urne (en fonction des conditions contractuelles).
- Le retour des membres de la famille ou d'un accompagnant assurés.
- Le retour anticipé en cas de décès d'un membre de la famille.

En cas de sinistre concernant votre domicile : le retour anticipé.

Pour souscrire :

<https://thermassistance.diot.com>

Le contrat THERMASSISTANCE est souscrit par l'intermédiaire de Diot Siaci CLC, société de courtage et de réassurance SARL au capital de 2 070 000 € - SIREN 493 465 371 RCS BORDEAUX - TVA INTRACOMMUNAUTAIRE FR 70493465371 - Site web ORIAS : www.oriass.fr - N° ORIAS 07 005 912 - Garantie financière et Assurance de Responsabilité Civile professionnelle conformes au Code des Assurances.

En cas de réclamation, vous pouvez adresser un courriel au service réclamation de notre cabinet : reclamation@groupe-clc.com ou nous écrire à : CLC INTERNATIONAL ASSURANCES – Service réclamation – CS 70189 – 33882 VILLENAVE D'ORNON Cedex. Nous vous rappelons par ailleurs que pour toute demande liée à notre activité d'intermédiaire en assurance n'ayant pas fait l'objet d'une conciliation au sein de notre cabinet, notre société relève de l'Autorité de Contrôle Prudential et de Résolution : ACPR – 4, place de Budapest – CS 92459 – 75436 PARIS CEDEX 09 - Tél. : 01 49 95 40 00, mediateur@csca.fr

Aucune entreprise d'assurances ne possède une participation directe ou indirecte supérieure à 10 % du capital ou du droit de vote de notre société. CLC INTERNATIONAL ASSURANCES ne détient de même aucune participation directe ou indirecte supérieure à 10 % du capital ou du droit de vote d'une entreprise d'assurances.

Le détail des garanties, leurs modalités et conditions d'application et les cas d'exclusions figurent dans les conditions générales, disponibles sur simple demande auprès de Diot Siaci CLC.

THERMES DE CRANSAC-LES-THERMES

12 110 CRANSAC-LES-THERMES

cransaclesthermes@chainethermale.fr

OUVERTS
DU 6 MARS AU
26 NOVEMBRE
2024

 Centrale de réservation
Flandres

SAINT-AMAND-LES-EAUX



BAINS-LES-BAINS



SAINT-HONORÉ-LES-BAINS



BOURBON-
L'ARCHAMBAULT



LE MONT DORE



JONZAC



BARBOTAN-
LES-THERMES



PRÉCHACO-
LES-BAINS



CAMBO-
LES-BAINS



EUGÉNIE-
LES-BAINS



CRANSAC-
LES-THERMES



SAINT-LAURENT-
LES-BAINS



GRÉOUX-
LES-BAINS



MOLITG-
LES-BAINS



LAMALOU-
LES-BAINS



LE BOULOU



LA PRESTE-
LES-BAINS



AMÉLIE-
LES-BAINS



Votre cure et
votre hébergement
en **un appel** ou **un clic**

01 42 65 24 24

reservations@chainethermale.fr

www.chainethermale.fr