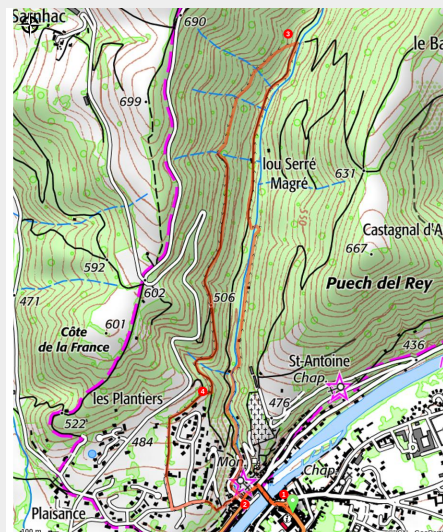


le Chemin du Barribès

Saint-Geniez-d'Olt-et-d'Aubrac



Point de vue - Barribès (Office de Tourisme des Causses à l'Aubrac)



Ce parcours longe le ruisseau du Barribès, des ateliers on été aménagés : testez votre condition physique entre amis ou en famille !

Le temps d'une belle promenade, laissons le centre ville animé pour trouver la fraîcheur et la quiétude d'un sous-bois.

Infos pratiques

Pratique : Pédestre

Durée : 1 h 30

Longueur : 4.5 km

Dénivelé positif : 143 m

Difficulté : Moyen

Type : Boucle

Thèmes : Eau, Histoire et patrimoine

Itinéraire

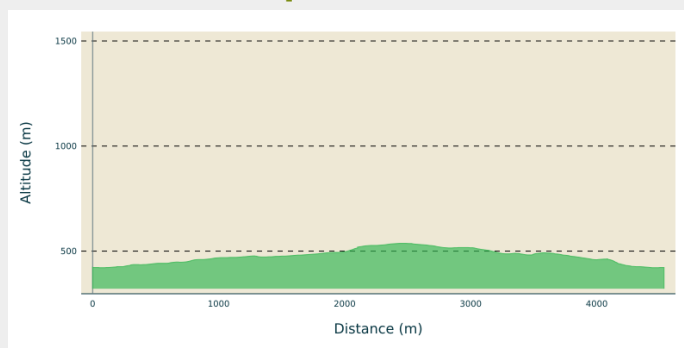
Départ : Office de Tourisme, Saint-Geniez d'Olt-et-d'Aubrac

Arrivée : Office de Tourisme, Saint-Geniez d'Olt-et-d'Aubrac

Balisage : — PR

Communes : 1. Saint-Geniez-d'Olt-et-d'Aubrac

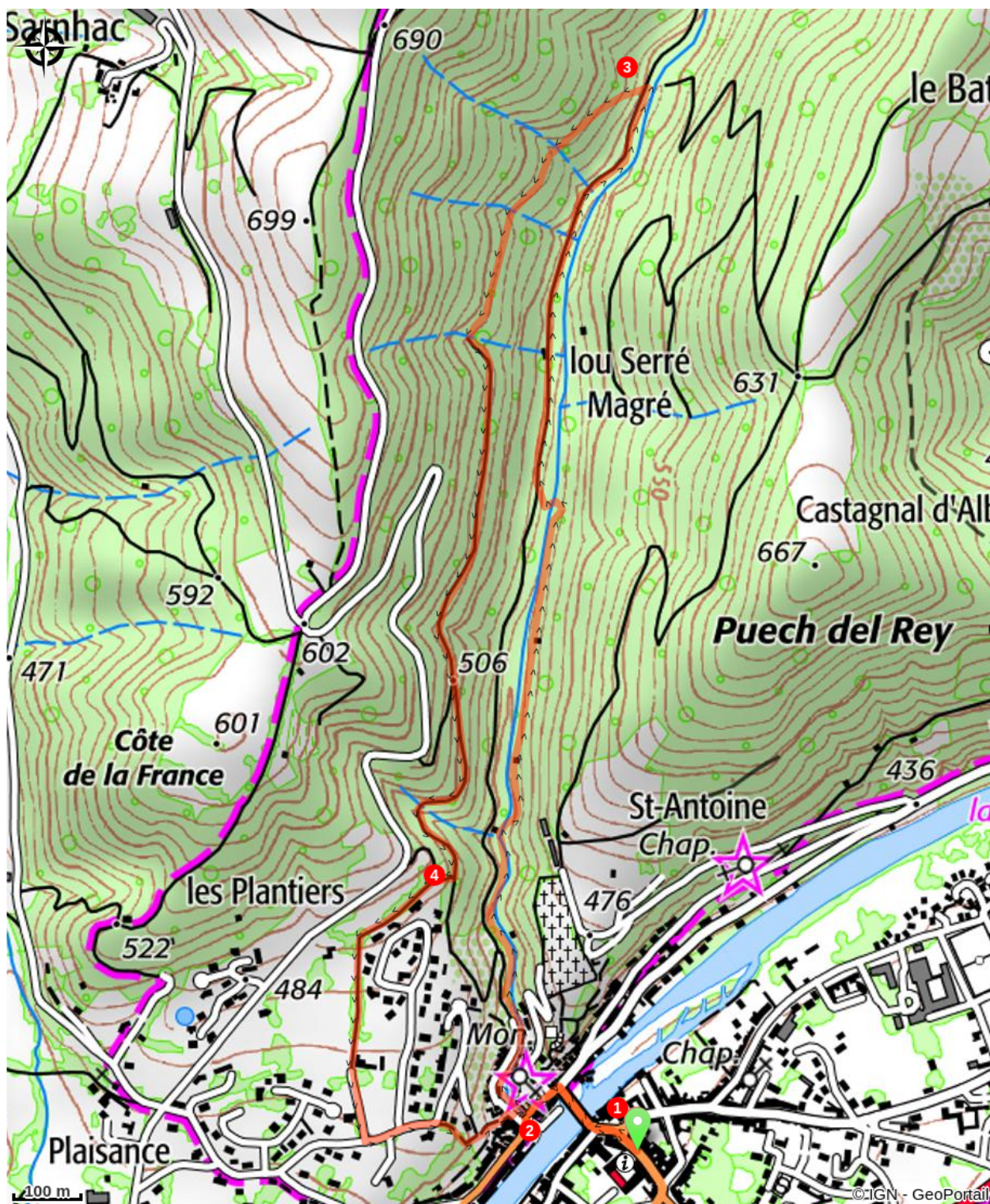
Profil altimétrique



Altitude min 421 m Altitude max 537 m

1. A la sortie du Cloître, tourner à gauche dans la rue de l'hôtel de Ville, traverser le Lot sur le Pont Vieux et passer devant l'église paroissiale.
2. Emprunter la rue du Barribès qui remonte le ruisseau du même nom. Après la dernière bâtisse (ancienne tannerie), la rue se transforme en chemin. Poursuivre dans le sous-bois pour arriver bientôt aux premiers ateliers. Continuer en longeant le ruisseau. Le traverser à 2 reprises (petits ponts ou gués).
3. Lorsque le chemin se divise en deux, prendre à gauche celui qui monte. À l'embranchement suivant, prendre de nouveau à gauche.
4. À l'orée du sous-bois, prendre à droite. 20 m plus loin, suivre le chemin tout droit. Le chemin tourne brusquement à gauche pour déboucher aux « Plantiers ». Au carrefour, tourner à gauche. À l'entrée du virage, emprunter le petit chemin et descendre les escaliers pour rejoindre le petit pont du Barribès.

Sur votre chemin...



Toutes les infos pratiques

⚠ Recommandations

Le parcours traverse le ruisseau à 2 reprises. Des passages ont été réalisés, mais il se peut que la traversée soit "humide" en cas de fortes pluies. Il est donc déconseillé d'emprunter ce sentier par forte pluie ou en cas de crue.

Comment venir ?

Accès routier

St-Geniez d'Olt à 45km au Nord-Est de Rodez par la N 88, la D45 et la D 95

Parking conseillé

Parking de l'hôtel de Ville, Saint-Geniez d'Olt-et-d'Aubrac

i Lieux de renseignement

Office de Tourisme des Causses à l'Aubrac - Bureau de St-Geniez d'Olt - Campagnac

Le Cloître, 12130 St-Geniez-d'Olt et d'Aubrac

stgeniezdolt@causses-aubrac-tourisme.com

Tel : 0565704342

<http://www.causses-aubrac-tourisme.com>

